

Nombre del Producto: Anticuerpo monoclonal de ratón CD102**Nº de Catálogo: AMM82013**

Solo para uso en investigación.

Resumen

Descripción	Anticuerpo monoclonal de ratón
Huésped	Ratón
Aplicación	IHC,ELISA,FC
Reactividad	Humano
Conjugación	No conjugado
Modificación	Sin modificar
Isotipo	Mouse IgG1
Clonalidad	Monoclonal
Formato	Líquido
Concentración	1 mg/ml
Almacenamiento	Hacer alícuotas y almacenar a -20°C (válido por 12 meses). Evitar ciclos de congelación/descongelación.
Envío	Bolsas de hielo
Tampon	Anticuerpo purificado en PBS con azida sódica al 0,05 %
Purificación	Purificación por afinidad

Aplicación

Relación de Dilución	IHC 1:200-1:1000,ELISA 1:5000-1:20000,FC 1:200-1:400
Peso Molecular	30.7kDa

Información del Antígeno

Nombre del Gen	CD102
Nombres Alternativos	ICAM2
ID del Gen	3384.0
ID SwissProt	P13598
Inmunógeno	Fragmento recombinante purificado de CD102 humano (AA: extra 25-223) expresado en E. Coli.

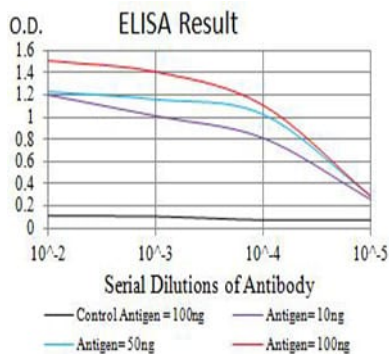
Antecedentes

La proteína codificada por este gen pertenece a la familia de las moléculas de adhesión intercelular (ICAM). Todas las proteínas

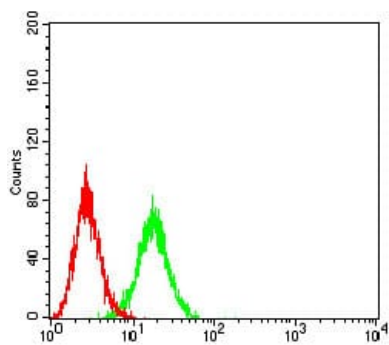
ICAM son glicoproteínas transmembrana de tipo I, contienen de 2 a 9 dominios C2 similares a inmunoglobulinas y se unen a la proteína de adhesión leucocitaria LFA-1. Esta proteína podría participar en la recirculación linfocitaria al bloquear la adhesión celular dependiente de LFA-1. Media interacciones adhesivas importantes para la respuesta inmunitaria específica de antígeno, la depuración mediada por células NK, la recirculación linfocitaria y otras interacciones celulares importantes para la respuesta inmunitaria y la vigilancia. Se han encontrado varias variantes de transcripción que codifican la misma proteína para este gen.

Área de Investigación

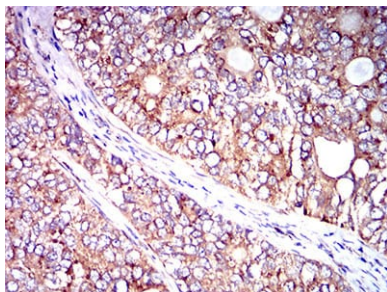
Datos de Imagen



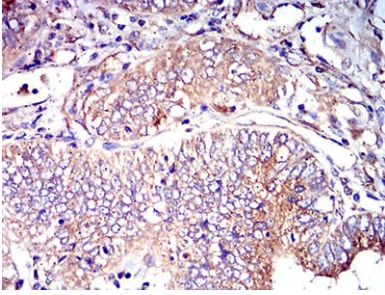
Línea negra: Antígeno de control (100 ng); Línea morada: Antígeno (10 ng); Línea azul: Antígeno (50 ng); Línea roja: Antígeno (100 ng)



Análisis citométrico de flujo de células Ramos utilizando mAb de ratón CD102 (verde) y control negativo (rojo).



Análisis inmunohistoquímico de tejidos de cáncer de cuello uterino humano incluidos en parafina utilizando mAb de ratón CD102 con tinción DAB.



Análisis inmunohistoquímico de tejidos de cáncer endometrial humano incluidos en parafina utilizando mAb de ratón CD102 con tinción DAB.