

Nombre del Producto: Anticuerpo monoclonal de ratón CD16**Nº de Catálogo: AMM82010**

Solo para uso en investigación.

Resumen

Descripción	Anticuerpo monoclonal de ratón
Huésped	Ratón
Aplicación	ELISA,FC
Reactividad	Humano
Conjugación	No conjugado
Modificación	Sin modificar
Isotipo	Mouse IgG1
Clonalidad	Monoclonal
Formato	Líquido
Concentración	1 mg/ml
Almacenamiento	Hacer alícuotas y almacenar a -20°C (válido por 12 meses). Evitar ciclos de congelación/descongelación.
Envío	Bolsas de hielo
Tampon	Anticuerpo purificado en PBS con azida sódica al 0,05 %
Purificación	Purificación por afinidad

Aplicación

Relación de Dilución	ELISA 1:5000-1:20000,FC 1:200-1:400
Peso Molecular	29kDa

Información del Antígeno

Nombre del Gen	CD16
Nombres Alternativos	FCGR3A; FCG3; CD16A; FCGR3; IGFR3; IMD20; FCR-10; FCRIII; FCGRIII; FCRIIIA
ID del Gen	2214.0
ID SwissProt	P08637
Inmunógeno	Fragmento recombinante purificado de CD16 humano (AA: extra 17-208) expresado en E. Coli.

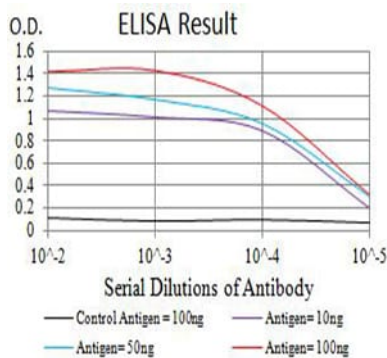
Antecedentes

Este gen codifica un receptor para la porción Fc de la inmunoglobulina G y participa en la eliminación de complejos antígeno-

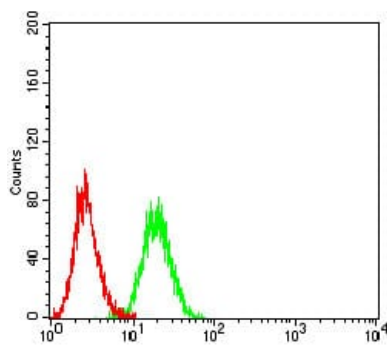
anticuerpo de la circulación, así como en otras respuestas dependientes de anticuerpos. Este gen (FCGR3A) es muy similar a otro gen cercano (FCGR3B) ubicado en el cromosoma 1. El receptor codificado por este gen se expresa en las células asesinas naturales (NK) como una glucoproteína de membrana integral anclada a través de un péptido transmembrana, mientras que FCGR3B se expresa en los neutrófilos polimorfonucleares (PMN), donde el receptor se ancla a través de un enlace de fosfatidilinositol (PI). Las mutaciones en este gen se han relacionado con la susceptibilidad a infecciones virales recurrentes, la susceptibilidad al lupus eritematoso sistémico y la neutropenia neonatal aloimmune. Se han encontrado variantes de transcripción empalmadas alternativamente que codifican diferentes isoformas para este gen.

Área de Investigación

Datos de Imagen



Línea negra: Antígeno de control (100 ng); Línea morada: Antígeno (10 ng); Línea azul: Antígeno (50 ng); Línea roja: Antígeno (100 ng)



Análisis citométrico de flujo de células Ramos utilizando mAb de ratón CD16 (verde) y control negativo (rojo).