

Nombre del Producto: Anticuerpo monoclonal de ratón APAF1**Nº de Catálogo: AMM82002**

Solo para uso en investigación.

Resumen

Descripción	Anticuerpo monoclonal de ratón
Huésped	Ratón
Aplicación	ICC,ELISA,FC
Reactividad	Humano
Conjugación	No conjugado
Modificación	Sin modificar
Isotipo	Mouse IgG2b
Clonalidad	Monoclonal
Formato	Líquido
Concentración	1 mg/ml
Almacenamiento	Hacer alícuotas y almacenar a -20°C (válido por 12 meses). Evitar ciclos de congelación/descongelación.
Envío	Bolsas de hielo
Tampon	Anticuerpo purificado en PBS con azida sódica al 0,05 %
Purificación	Purificación por afinidad

Aplicación

Relación de Dilución	ICC 1:100-1:500,ELISA 1:5000-1:20000,FC 1:200-1:400
Peso Molecular	141.8kDa

Información del Antígeno

Nombre del Gen	APAF1
Nombres Alternativos	CED4; APAF-1
ID del Gen	317.0
ID SwissProt	O14727
Inmunógeno	Fragmento recombinante purificado de APAF1 humano (AA: 1138-1237) expresado en E. Coli.

Antecedentes

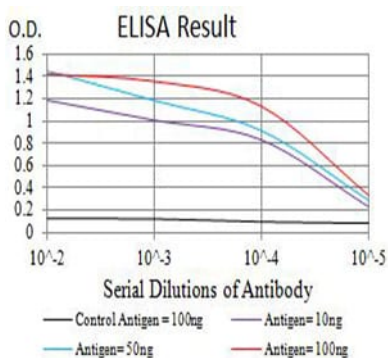
Este gen codifica una proteína citoplasmática que inicia la apoptosis. Esta proteína contiene varias copias del dominio WD-40,

un dominio de reclutamiento de caspasas (CARD) y un dominio ATPasa (NB-ARC). Al unirse al citocromo c y al dATP, esta proteína forma un apoptosoma oligomérico. El apoptosoma se une y escinde la preproteína de la caspasa 9, liberando su forma madura y activada. La caspasa 9 activada estimula la cascada de caspasas subsiguiente que lleva a la célula a la apoptosis. El empalme alternativo da lugar a diversas variantes de transcripción que codifican diferentes isoformas.

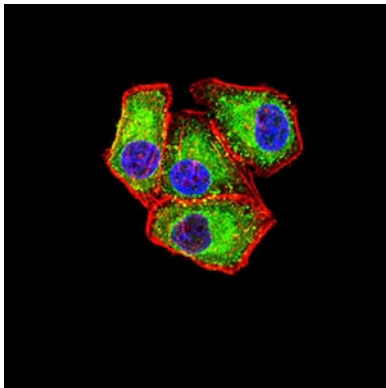
Área de Investigación

-

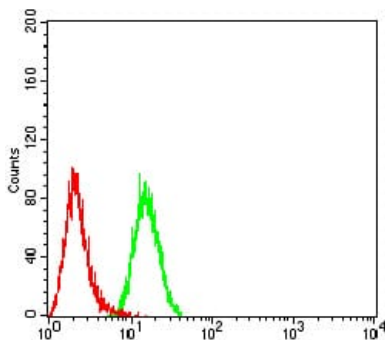
Datos de Imagen



Línea negra: Antígeno de control (100 ng); Línea morada: Antígeno (10 ng); Línea azul: Antígeno (50 ng); Línea roja: Antígeno (100 ng)



Análisis de inmunofluorescencia de células HeLa con mAb de ratón APAF1 (verde). Azul: Colorante fluorescente de ADN DRAQ5. Rojo: Los filamentos de actina se han marcado con Alexa Fluor-555 faloidina.



Análisis citométrico de flujo de células HeLa utilizando mAb de ratón APAF1 (verde) y control negativo (rojo).