

**Nombre del Producto: Anticuerpo monoclonal de ratón TIM3****Nº de Catálogo: AMM81997**

Solo para uso en investigación.

**Resumen**

<b>Descripción</b>	Anticuerpo monoclonal de ratón
<b>Huésped</b>	Ratón
<b>Aplicación</b>	ICC,ELISA,FC
<b>Reactividad</b>	Humano
<b>Conjugación</b>	No conjugado
<b>Modificación</b>	Sin modificar
<b>Isotipo</b>	Mouse IgG1
<b>Clonalidad</b>	Monoclonal
<b>Formato</b>	Líquido
<b>Concentración</b>	1 mg/ml
<b>Almacenamiento</b>	Hacer alícuotas y almacenar a -20°C (válido por 12 meses). Evitar ciclos de congelación/descongelación.
<b>Envío</b>	Bolsas de hielo
<b>Tampon</b>	Anticuerpo purificado en PBS con azida sódica al 0,05 %
<b>Purificación</b>	Purificación por afinidad

**Aplicación**

<b>Relación de Dilución</b>	ICC 1:200-1:1000,ELISA 1:5000-1:20000,FC 1:200-1:400
<b>Peso Molecular</b>	33.4kDa

**Información del Antígeno**

<b>Nombre del Gen</b>	TIM3
<b>Nombres Alternativos</b>	HAVCR2; CD366; KIM-3; TIMD3; Tim-3; TIMD-3; HAVcr-2
<b>ID del Gen</b>	84868.0
<b>ID SwissProt</b>	Q8TDQ0
<b>Inmunógeno</b>	Fragmento recombinante purificado de TIM3 humano (AA: extra 22-202) expresado en células HEK293.

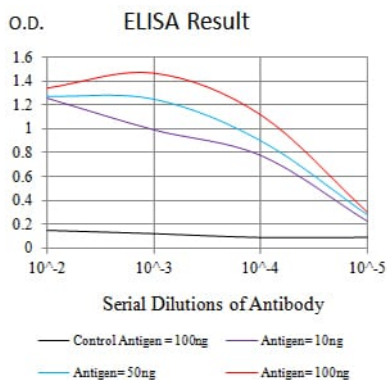
**Antecedentes**

La proteína codificada por este gen pertenece a la superfamilia de las inmunoglobulinas y a la familia de proteínas TIM. Los

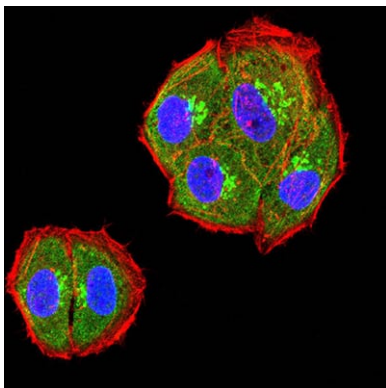
linfocitos T cooperadores CD4 positivos se dividen en tipos 1 (Th1) y 2 (Th2) según sus patrones de secreción de citocinas. Los linfocitos Th1 participan en la inmunidad celular frente a patógenos intracelulares y reacciones de hipersensibilidad retardada, mientras que los linfocitos Th2 participan en el control de infecciones helmínticas extracelulares y en la promoción de enfermedades atópicas y alérgicas. Esta proteína es una proteína de superficie celular específica de Th1 que regula la activación de los macrófagos, inhibe las respuestas autoinmunes y aloinmunes mediadas por Th1 y promueve la tolerancia inmunológica.

## Área de Investigación

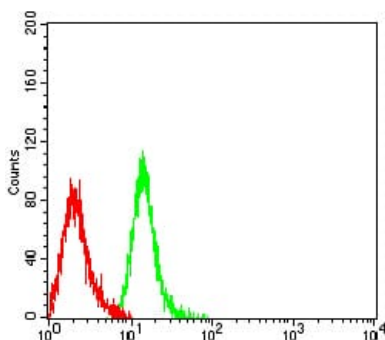
### Datos de Imagen



Línea negra: Antígeno de control (100 ng); Línea morada: Antígeno (10 ng); Línea azul: Antígeno (50 ng); Línea roja: Antígeno (100 ng)



Análisis de inmunofluorescencia de células HeLa con el anticuerpo monoclonal de ratón TIM3 (verde). Azul: colorante fluorescente de ADN DRAQ5. Rojo: los filamentos de actina se han marcado con Alexa Fluor-555 faloidina.



Análisis citométrico de flujo de células Jurkat utilizando mAb de ratón TIM3 (verde) y control negativo (rojo).