

Nombre del Producto: Anticuerpo monoclonal de ratón KIR3DL1**Nº de Catálogo: AMM81995**

Solo para uso en investigación.

Resumen

Descripción	Anticuerpo monoclonal de ratón
Huésped	Ratón
Aplicación	WB,ELISA,FC
Reactividad	Humano, Rata
Conjugación	No conjugado
Modificación	Sin modificar
Isotipo	Mouse IgG2b
Clonalidad	Monoclonal
Formato	Líquido
Concentración	1 mg/ml
Almacenamiento	Hacer alícuotas y almacenar a -20°C (válido por 12 meses). Evitar ciclos de congelación/descongelación.
Envío	Bolsas de hielo
Tampon	Anticuerpo purificado en PBS con azida sódica al 0,05 %
Purificación	Purificación por afinidad

Aplicación

Relación de Dilución	WB 1:500-1:2000,ELISA 1:5000-1:20000,FC 1:200-1:400
Peso Molecular	49kDa

Información del Antígeno

Nombre del Gen	KIR3DL1
Nombres Alternativos	KIR; NKB1; NKAT3; NKB1B; NKAT-3; CD158E1; KIR3DL1/S1
ID del Gen	3811.0
ID SwissProt	P43629
Inmunógeno	Fragmento recombinante purificado de KIR3DL1 humano (AA: extra 22-340) expresado en células HEK293.

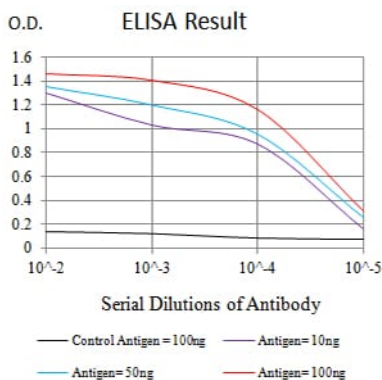
Antecedentes

Los receptores tipo inmunoglobulina de células asesinas (KIR) son glucoproteínas transmembrana expresadas por células

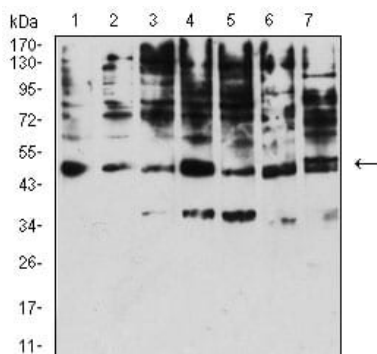
asesinas naturales y subgrupos de linfocitos T. Los genes KIR son polimórficos y altamente homólogos, y se encuentran en un grupo en el cromosoma 19q13.4, dentro del complejo receptor leucocitario (LRC) de 1 Mb. El contenido genético del grupo de genes KIR varía entre haplotipos, aunque se encuentran varios genes "marco" en todos los haplotipos (KIR3DL3, KIR3DP1, KIR3DL4, KIR3DL2). Las proteínas KIR se clasifican según el número de dominios de inmunoglobulina extracelulares (2D o 3D) y si presentan un dominio citoplasmático largo (L) o corto (S). Las proteínas KIR con el dominio citoplasmático largo transducen señales inhibitoras tras la unión del ligando mediante un motivo inhibitor inmunitario basado en tirosina (ITIM), mientras que las proteínas KIR con el dominio citoplasmático corto carecen del motivo ITIM y, en su lugar, se asocian con la proteína de unión a la tirosina quinasa TYRO para transducir señales activadoras. Los ligandos de varias proteínas KIR son subconjuntos de moléculas HLA de clase I; por lo tanto, se cree que las proteínas KIR desempeñan un papel importante en la regulación de la respuesta inmunitaria.

Área de Investigación

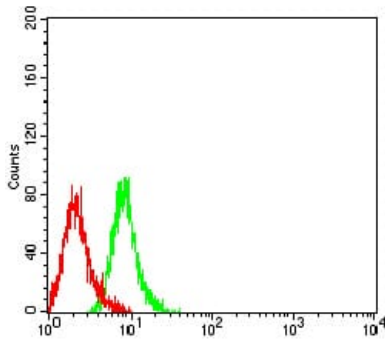
Datos de Imagen



Línea negra: Antígeno de control (100 ng); Línea morada: Antígeno (10 ng); Línea azul: Antígeno (50 ng); Línea roja: Antígeno (100 ng)



Análisis de transferencia Western utilizando mAb de ratón KIR3DL1 contra lisado de células A431 (1), Raji (2), SPC-A-1 (3), K562 (4), HEK293 (5), U937 (6) y C6 (7).



Análisis citométrico de flujo de células Jurkat utilizando mAb de ratón KIR3DL1 (verde) y control negativo (rojo).