

**Nombre del Producto: Anticuerpo monoclonal de ratón BTLA****Nº de Catálogo: AMM81993**

Solo para uso en investigación.

**Resumen**

<b>Descripción</b>	Anticuerpo monoclonal de ratón
<b>Huésped</b>	Ratón
<b>Aplicación</b>	ICC,ELISA
<b>Reactividad</b>	Humano
<b>Conjugación</b>	No conjugado
<b>Modificación</b>	Sin modificar
<b>Isotipo</b>	Mouse IgG1
<b>Clonalidad</b>	Monoclonal
<b>Formato</b>	Líquido
<b>Concentración</b>	1 mg/ml
<b>Almacenamiento</b>	Hacer alícuotas y almacenar a -20°C (válido por 12 meses). Evitar ciclos de congelación/descongelación.
<b>Envío</b>	Bolsas de hielo
<b>Tampon</b>	Anticuerpo purificado en PBS con azida sódica al 0,05 %
<b>Purificación</b>	Purificación por afinidad

**Aplicación**

<b>Relación de Dilución</b>	ICC 1:100-1:500,ELISA 1:5000-1:20000
<b>Peso Molecular</b>	32.8kDa

**Información del Antígeno**

<b>Nombre del Gen</b>	BTLA
<b>Nombres Alternativos</b>	BTLA1; CD272
<b>ID del Gen</b>	151888.0
<b>ID SwissProt</b>	Q7Z6A9
<b>Inmunógeno</b>	Fragmento recombinante purificado de BTLA humano (AA: extra 31-157) expresado en E. Coli.

**Antecedentes**

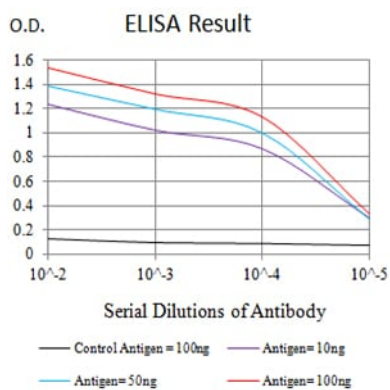
Este gen codifica un miembro de la superfamilia de las inmunoglobulinas. La proteína codificada contiene un único dominio de

inmunoglobulina (Ig) y es un receptor que transmite señales inhibitoras para suprimir la respuesta inmunitaria. El empalme alternativo produce múltiples variantes de transcripción. Los polimorfismos en este gen se han asociado con un mayor riesgo de artritis reumatoide.

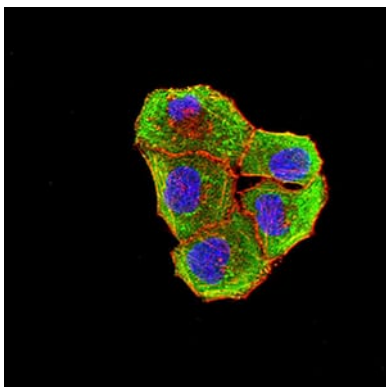
## Área de Investigación

-

## Datos de Imagen



Línea negra: Antígeno de control (100 ng); Línea morada: Antígeno (10 ng); Línea azul: Antígeno (50 ng); Línea roja: Antígeno (100 ng)



Análisis de inmunofluorescencia de células HeLa con mAb de ratón BTLA (verde). Azul: Colorante fluorescente de ADN DRAQ5. Rojo: Los filamentos de actina se han marcado con Alexa Fluor-555 faloidina.