

Nombre del Producto: Anticuerpo monoclonal de ratón CD152**Nº de Catálogo: AMM81979**

Solo para uso en investigación.

Resumen

Descripción	Anticuerpo monoclonal de ratón
Huésped	Ratón
Aplicación	ELISA,FC
Reactividad	Humano
Conjugación	No conjugado
Modificación	Sin modificar
Isotipo	Mouse IgG1
Clonalidad	Monoclonal
Formato	Líquido
Concentración	1 mg/ml
Almacenamiento	Hacer alícuotas y almacenar a -20°C (válido por 12 meses). Evitar ciclos de congelación/descongelación.
Envío	Bolsas de hielo
Tampon	Anticuerpo purificado en PBS con azida sódica al 0,05 %
Purificación	Purificación por afinidad

Aplicación

Relación de Dilución	ELISA 1:5000-1:20000,FC 1:200-1:400
Peso Molecular	24.6kDa

Información del Antígeno

Nombre del Gen	CD152
Nombres Alternativos	CTLA4; CD; GSE; GRD4; ALPS5; CTLA-4; IDDM12; CELIAC3
ID del Gen	1493.0
ID SwissProt	P16410
Inmunógeno	Fragmento recombinante purificado de CD152 humano (AA: extra 36-161) expresado en E. Coli.

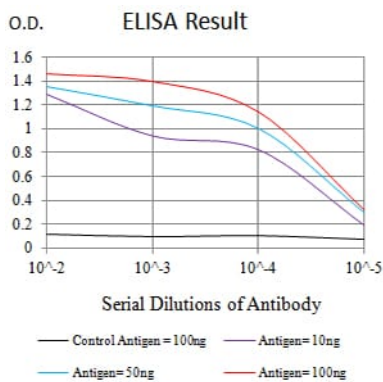
Antecedentes

Este gen pertenece a la superfamilia de las inmunoglobulinas y codifica una proteína que transmite una señal inhibitoria a los

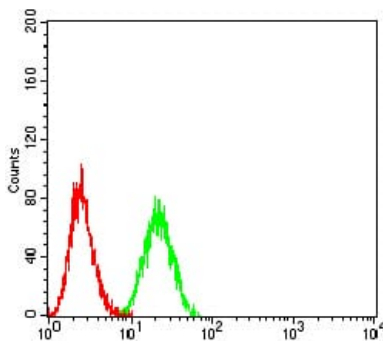
linfocitos T. La proteína contiene un dominio V, un dominio transmembrana y una cola citoplasmática. Se han caracterizado variantes de empalme transcripcional alternativo que codifican diferentes isoformas. La isoforma unida a la membrana funciona como un homodímero interconectado por un enlace disulfuro, mientras que la isoforma soluble funciona como un monómero. Las mutaciones en este gen se han asociado con la diabetes mellitus insulino dependiente, la enfermedad de Graves, la tiroiditis de Hashimoto, la enfermedad celíaca, el lupus eritematoso sistémico, la orbitopatía tiroidea y otras enfermedades autoinmunes.

Área de Investigación

Datos de Imagen



Línea negra: Antígeno de control (100 ng); Línea morada: Antígeno (10 ng); Línea azul: Antígeno (50 ng); Línea roja: Antígeno (100 ng)



Análisis citométrico de flujo de células Ramos utilizando mAb de ratón CD152 (verde) y control negativo (rojo).