

Nombre del Producto: Anticuerpo monoclonal de ratón CD166**Nº de Catálogo: AMM81971**

Solo para uso en investigación.

Resumen

Descripción	Anticuerpo monoclonal de ratón
Huésped	Ratón
Aplicación	WB,IHC,ELISA,FC
Reactividad	Humano
Conjugación	No conjugado
Modificación	Sin modificar
Isotipo	Mouse IgG1
Clonalidad	Monoclonal
Formato	Líquido
Concentración	1 mg/ml
Almacenamiento	Hacer alícuotas y almacenar a -20°C (válido por 12 meses). Evitar ciclos de congelación/descongelación.
Envío	Bolsas de hielo
Tampon	Anticuerpo purificado en PBS con azida sódica al 0,05 %
Purificación	Purificación por afinidad

Aplicación

Relación de Dilución	WB 1:500-1:2000,IHC 1:200-1:1000,ELISA 1:5000-1:20000,FC 1:200-1:400
Peso Molecular	65kDa

Información del Antígeno

Nombre del Gen	CD166
Nombres Alternativos	MEMD; ALCAM
ID del Gen	214.0
ID SwissProt	Q13740
Inmunógeno	Fragmento recombinante purificado de CD166 humano (AA: extra 227-381) expresado en E. Coli.

Antecedentes

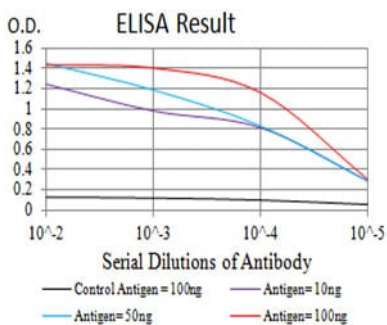
Este gen codifica la molécula de adhesión celular leucocitaria activada (ALCAM), también conocida como CD166 (grupo de

diferenciación 166), que pertenece a una subfamilia de receptores de inmunoglobulina con cinco dominios similares a inmunoglobulinas (VVC2C2C2) en el dominio extracelular. Esta proteína se une al antígeno de diferenciación de linfocitos T CD6 y participa en los procesos de adhesión y migración celular. Se han encontrado múltiples variantes de transcripción con empalme alternativo que codifican diferentes isoformas.

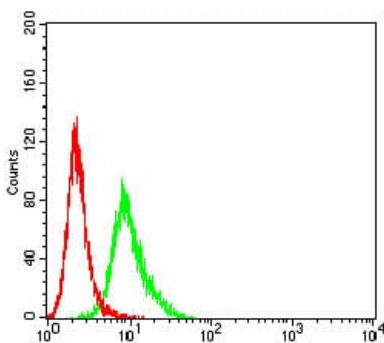
Área de Investigación

-

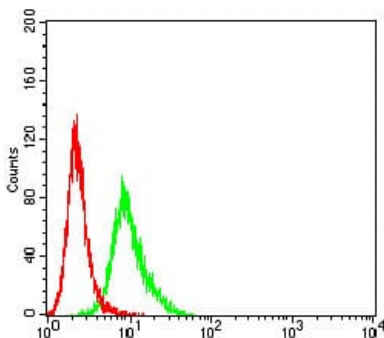
Datos de Imagen



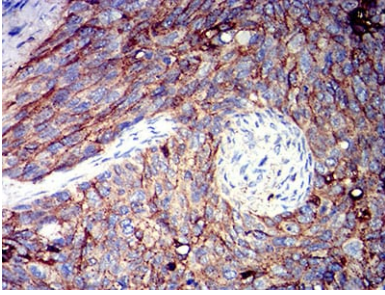
Línea negra: Antígeno de control (100 ng); Línea morada: Antígeno (10 ng); Línea azul: Antígeno (50 ng); Línea roja: Antígeno (100 ng)



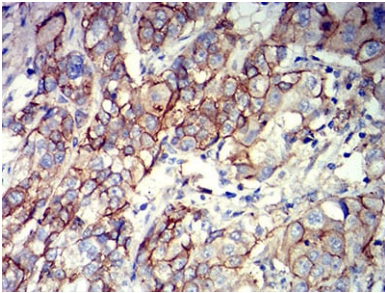
Análisis citométrico de flujo de células HL-60 utilizando mAb de ratón CD166 (verde) y control negativo (rojo).



Análisis citométrico de flujo de células K562 utilizando mAb de ratón CD166 (verde) y control negativo (rojo).



Análisis inmunohistoquímico de tejidos de cáncer de cuello uterino humano incluidos en parafina utilizando mAb de ratón CD166 con tinción DAB.



Análisis inmunohistoquímico de tejidos de cáncer de vejiga humano incluidos en parafina utilizando mAb de ratón CD166 con tinción DAB.