

Nombre del Producto: Anticuerpo monoclonal de ratón CD207**Nº de Catálogo: AMM81965**

Solo para uso en investigación.

Resumen

Descripción	Anticuerpo monoclonal de ratón
Huésped	Ratón
Aplicación	ELISA,FC
Reactividad	Humano
Conjugación	No conjugado
Modificación	Sin modificar
Isotipo	Mouse IgG2b
Clonalidad	Monoclonal
Formato	Líquido
Concentración	1 mg/ml
Almacenamiento	Hacer alícuotas y almacenar a -20°C (válido por 12 meses). Evitar ciclos de congelación/descongelación.
Envío	Bolsas de hielo
Tampon	Anticuerpo purificado en PBS con azida sódica al 0,05 %
Purificación	Purificación por afinidad

Aplicación

Relación de Dilución	ELISA 1:5000-1:20000,FC 1:200-1:400
Peso Molecular	36.7kDa

Información del Antígeno

Nombre del Gen	CD207
Nombres Alternativos	CLEC4K
ID del Gen	50489.0
ID SwissProt	Q9UJ71
Inmunógeno	Fragmento recombinante purificado de CD207 humano (AA: extra 155-328) expresado en E. Coli.

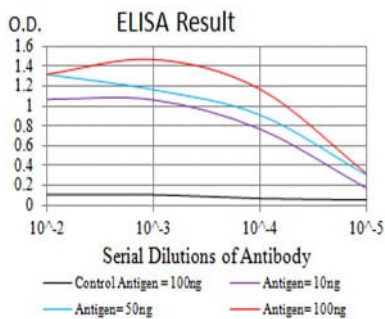
Antecedentes

La proteína codificada por este gen se expresa únicamente en las células de Langerhans, que son células dendríticas inmaduras

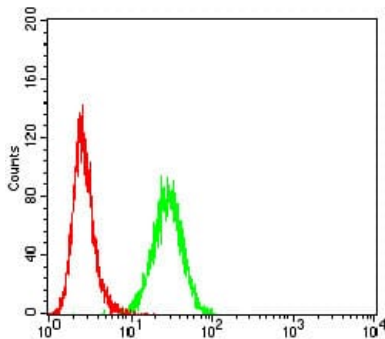
de la epidermis y la mucosa. Se localiza en los gránulos de Birbeck, orgánulos presentes en el citoplasma de las células de Langerhans y que consisten en membranas superpuestas y con cremallera. Es una lectina de tipo C con especificidad de unión a manosa, y se ha propuesto que la unión a manosa por esta proteína conduce a la internalización del antígeno en los gránulos de Birbeck, lo que proporciona acceso a una vía de procesamiento de antígenos no clásica. Las mutaciones en este gen resultan en la deficiencia de los gránulos de Birbeck o la pérdida de la actividad de unión a azúcares.

Área de Investigación

Datos de Imagen



Línea negra: Antígeno de control (100 ng); Línea morada: Antígeno (10 ng); Línea azul: Antígeno (50 ng); Línea roja: Antígeno (100 ng)



Análisis citométrico de flujo de células K562 utilizando mAb de ratón CD207 (verde) y control negativo (rojo).