

Nombre del Producto: Anticuerpo monoclonal de ratón ELANE**Nº de Catálogo: AMM81959**

Solo para uso en investigación.

Resumen

Descripción	Anticuerpo monoclonal de ratón
Huésped	Ratón
Aplicación	WB,IHC,ELISA,FC
Reactividad	Humano, Mono
Conjugación	No conjugado
Modificación	Sin modificar
Isotipo	Mouse IgG1
Clonalidad	Monoclonal
Formato	Líquido
Concentración	1 mg/ml
Almacenamiento	Hacer alícuotas y almacenar a -20°C (válido por 12 meses). Evitar ciclos de congelación/descongelación.
Envío	Bolsas de hielo
Tampon	Anticuerpo purificado en PBS con azida sódica al 0,05 %
Purificación	Purificación por afinidad

Aplicación

Relación de Dilución	WB 1:500-1:2000,IHC 1:200-1:1000,ELISA 1:5000-1:20000,FC 1:200-1:400
Peso Molecular	28.5kDa

Información del Antígeno

Nombre del Gen	ELANE
Nombres Alternativos	GE; NE; HLE; HNE; ELA2; SCN1; PMN-E
ID del Gen	1991.0
ID SwissProt	P08246
Inmunógeno	Fragmento recombinante purificado de ELANE humano (AA: 140-267) expresado en E. Coli.

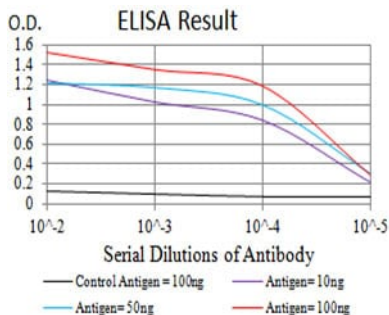
Antecedentes

Las elastasas forman una subfamilia de serina proteasas que hidrolizan muchas proteínas además de la elastina. Los seres

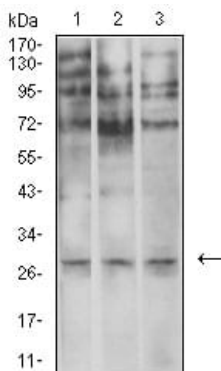
humanos poseen seis genes de elastasa que codifican proteínas estructuralmente similares. La preproteína codificada se procesa proteolíticamente para generar la proteasa activa. Tras la activación, esta proteasa hidroliza las proteínas dentro de los lisosomas especializados de los neutrófilos, llamados gránulos azurófilos, así como las proteínas de la matriz extracelular. La enzima puede desempeñar un papel en enfermedades degenerativas e inflamatorias mediante la proteólisis del colágeno IV y la elastina. Esta proteína también degrada la proteína A de la membrana externa (OmpA) de *E. coli*, así como los factores de virulencia de bacterias como *Shigella*, *Salmonella* y *Yersinia*. Las mutaciones en este gen se asocian con la neutropenia cíclica y la neutropenia congénita grave (NCG). Este gen está presente en un grupo génico en el cromosoma 19.

Área de Investigación

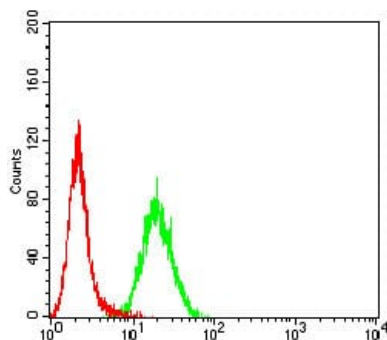
Datos de Imagen



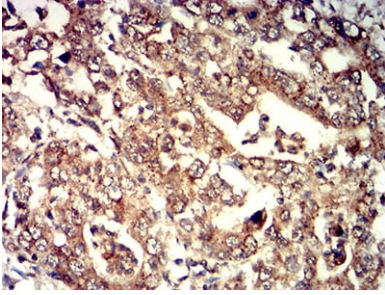
Línea negra: Antígeno de control (100 ng); Línea morada: Antígeno (10 ng); Línea azul: Antígeno (50 ng); Línea roja: Antígeno (100 ng)



Análisis de transferencia Western utilizando mAb de ratón ELANE contra lisado de células U937 (1), SPC-A-1 (2) y COS7 (3).



Análisis citométrico de flujo de células Hela utilizando mAb de ratón ELANE (verde) y control negativo (rojo).



Análisis inmunohistoquímico de tejidos de cáncer de estómago humano incluidos en parafina utilizando mAb de ratón ELANE con tinción DAB.