

Nombre del Producto: Anticuerpo monoclonal de ratón P2RY1**Nº de Catálogo: AMM81948**

Solo para uso en investigación.

Resumen

Descripción	Anticuerpo monoclonal de ratón
Huésped	Ratón
Aplicación	WB,IHC,ELISA,FC
Reactividad	Humano, Rata
Conjugación	No conjugado
Modificación	Sin modificar
Isotipo	Mouse IgG2b
Clonalidad	Monoclonal
Formato	Líquido
Concentración	1 mg/ml
Almacenamiento	Hacer alícuotas y almacenar a -20°C (válido por 12 meses). Evitar ciclos de congelación/descongelación.
Envío	Bolsas de hielo
Tampon	Anticuerpo purificado en PBS con azida sódica al 0,05 %
Purificación	Purificación por afinidad

Aplicación

Relación de Dilución	WB 1:500-1:2000,IHC 1:200-1:1000,ELISA 1:5000-1:20000,FC 1:200-1:400
Peso Molecular	42kDa

Información del Antígeno

Nombre del Gen	P2RY1
Nombres Alternativos	P2Y1
ID del Gen	5028.0
ID SwissProt	P47900
Inmunógeno	Fragmento recombinante purificado de P2RY1 humano (AA: mezcla extra) expresado en E. Coli.

Antecedentes

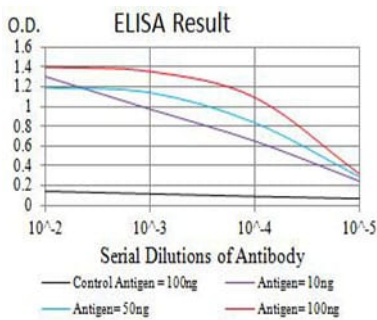
El producto de este gen pertenece a la familia de receptores acoplados a proteína G. Esta familia cuenta con varios subtipos de

receptores con diferente selectividad farmacológica, que en algunos casos se solapa, para diversos nucleótidos de adenosina y uridina. Este receptor funciona como receptor de ATP y ADP extracelulares. En las plaquetas, la unión al ADP provoca la movilización de iones de calcio intracelulares mediante la activación de la fosfolipasa C, un cambio en la forma plaquetaria y, probablemente, la agregación plaquetaria.

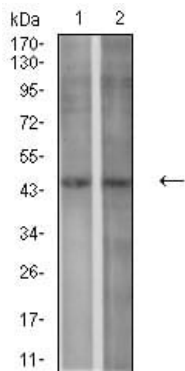
Área de Investigación

-

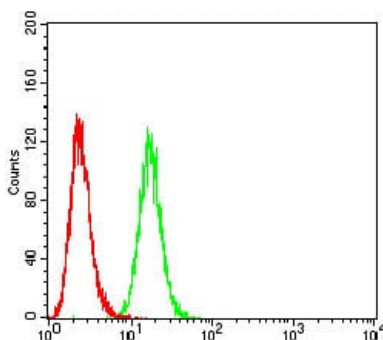
Datos de Imagen



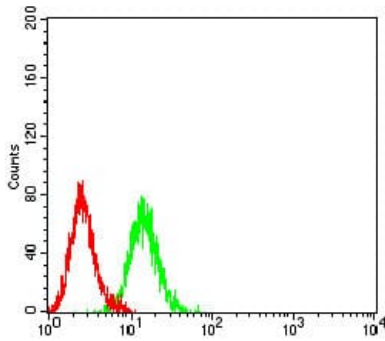
Línea negra: Antígeno de control (100 ng); Línea morada: Antígeno (10 ng); Línea azul: Antígeno (50 ng); Línea roja: Antígeno (100 ng)



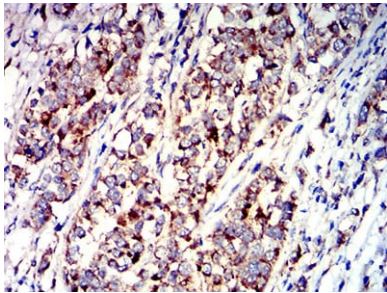
Análisis de transferencia Western utilizando mAb de ratón P2RY1 contra lisado de células SPC-A-1 (1) y C6 (2).



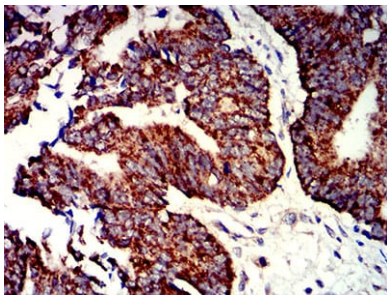
Análisis citométrico de flujo de células Hela utilizando mAb de ratón P2RY1 (verde) y control negativo (rojo).



Análisis citométrico de flujo de células K562 utilizando mAb de ratón P2RY1 (verde) y control negativo (rojo).



Análisis inmunohistoquímico de tejidos de cáncer de vejiga humano incluidos en parafina utilizando mAb de ratón P2RY1 con tinción DAB.



Análisis inmunohistoquímico de tejidos de cáncer de recto humano incluidos en parafina utilizando mAb de ratón P2RY1 con tinción DAB.