

**Nombre del Producto: Anticuerpo monoclonal de ratón BCL9L****Nº de Catálogo: AMM81933**

Solo para uso en investigación.

**Resumen**

<b>Descripción</b>	Anticuerpo monoclonal de ratón
<b>Huésped</b>	Ratón
<b>Aplicación</b>	IHC,ELISA
<b>Reactividad</b>	Humano
<b>Conjugación</b>	No conjugado
<b>Modificación</b>	Sin modificar
<b>Isotipo</b>	Mouse IgG1
<b>Clonalidad</b>	Monoclonal
<b>Formato</b>	Líquido
<b>Concentración</b>	1 mg/ml
<b>Almacenamiento</b>	Hacer alícuotas y almacenar a -20°C (válido por 12 meses). Evitar ciclos de congelación/descongelación.
<b>Envío</b>	Bolsas de hielo
<b>Tampon</b>	Anticuerpo purificado en PBS con azida sódica al 0,05 %
<b>Purificación</b>	Purificación por afinidad

**Aplicación**

<b>Relación de Dilución</b>	IHC 1:200-1:1000,ELISA 1:5000-1:20000
<b>Peso Molecular</b>	157kDa

**Información del Antígeno**

<b>Nombre del Gen</b>	BCL9L
<b>Nombres Alternativos</b>	BCL9-2; DLNB11
<b>ID del Gen</b>	283149.0
<b>ID SwissProt</b>	Q86UU0
<b>Inmunógeno</b>	Fragmento recombinante purificado de BCL9L humano (AA: 606-751) expresado en E. Coli.

**Antecedentes**

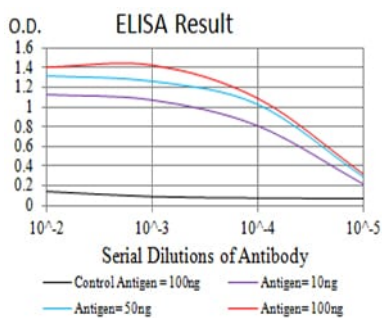
BCL9L (LLC de células B/Linfoma 9 similar) es un gen codificador de proteínas. Entre sus vías relacionadas se encuentran las vías

de señalización de Wnt: la señalización de Wnt dependiente de beta-catenina y la señalización por Wnt. Las anotaciones GO relacionadas con este gen incluyen la actividad de coactivador de la transcripción y la unión a beta-catenina. Un parálogo importante de este gen es BCL9.

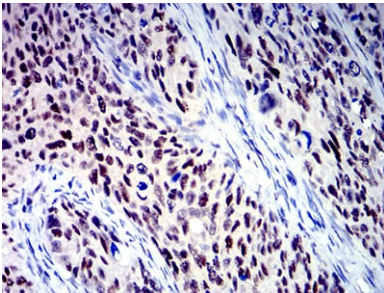
## Área de Investigación

-

## Datos de Imagen



Línea negra: Antígeno de control (100 ng); Línea morada: Antígeno (10 ng); Línea azul: Antígeno (50 ng); Línea roja: Antígeno (100 ng)



Análisis inmunohistoquímico de tejidos de cáncer de cuello uterino humano incluidos en parafina utilizando mAb de ratón BCL9L con tinción DAB.