

Nombre del Producto: Anticuerpo monoclonal de ratón GLRB**Nº de Catálogo: AMM81924**

Solo para uso en investigación.

Resumen

Descripción	Anticuerpo monoclonal de ratón
Huésped	Ratón
Aplicación	ICC,ELISA,FC
Reactividad	Humano
Conjugación	No conjugado
Modificación	Sin modificar
Isotipo	Mouse IgG2b
Clonalidad	Monoclonal
Formato	Líquido
Concentración	1 mg/ml
Almacenamiento	Hacer alícuotas y almacenar a -20°C (válido por 12 meses). Evitar ciclos de congelación/descongelación.
Envío	Bolsas de hielo
Tampon	Anticuerpo purificado en PBS con azida sódica al 0,05 %
Purificación	Purificación por afinidad

Aplicación

Relación de Dilución	ICC 1:200-1:1000,ELISA 1:5000-1:20000,FC 1:200-1:400
Peso Molecular	56.1kDa

Información del Antígeno

Nombre del Gen	GLRB
Nombres Alternativos	HKPX2
ID del Gen	2743.0
ID SwissProt	P48167
Inmunógeno	Fragmento recombinante purificado de GLRB humano (AA: extra 23-160) expresado en E. Coli.

Antecedentes

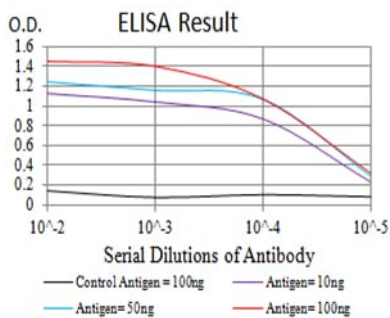
Este gen codifica la subunidad beta del receptor de glicina, un pentámero compuesto por subunidades alfa y beta. El receptor

funciona como un canal iónico regulado por neurotransmisores, lo que produce hiperpolarización mediante el aumento de la conductancia de cloruro debido a la unión de la glicina al receptor. Las mutaciones en este gen causan la enfermedad del sobresalto, también conocida como hiperplexia hereditaria o síndrome de la persona rígida congénita, una enfermedad caracterizada por rigidez muscular. El empalme alternativo da lugar a múltiples variantes de transcripción.

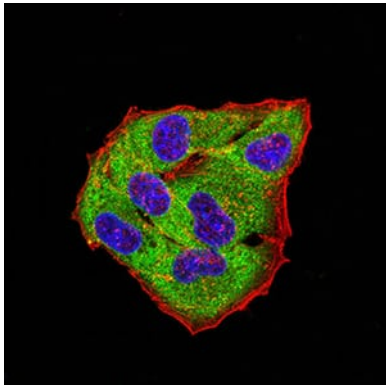
Área de Investigación

-

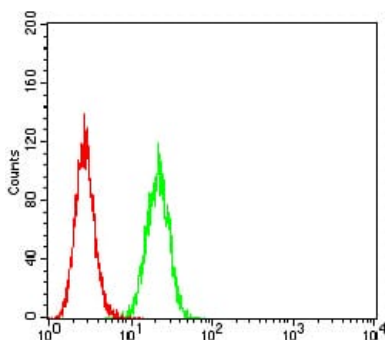
Datos de Imagen



Línea negra: Antígeno de control (100 ng); Línea morada: Antígeno (10 ng); Línea azul: Antígeno (50 ng); Línea roja: Antígeno (100 ng)



Análisis de inmunofluorescencia de células Hela con mAb de ratón GLRB (verde). Azul: Colorante fluorescente de ADN DRAQ5. Rojo: Los filamentos de actina se han marcado con Alexa Fluor-555 faloidina.



Análisis citométrico de flujo de células Hela utilizando mAb de ratón GLRB (verde) y control negativo (rojo).