

Nombre del Producto: Anticuerpo monoclonal de ratón ALDOA**Nº de Catálogo: AMM81922**

Solo para uso en investigación.

Resumen

Descripción	Anticuerpo monoclonal de ratón
Huésped	Ratón
Aplicación	WB,IHC,ELISA,FC
Reactividad	Humano, Ratón
Conjugación	No conjugado
Modificación	Sin modificar
Isotipo	Mouse IgG2a
Clonalidad	Monoclonal
Formato	Líquido
Concentración	1 mg/ml
Almacenamiento	Hacer alícuotas y almacenar a -20°C (válido por 12 meses). Evitar ciclos de congelación/descongelación.
Envío	Bolsas de hielo
Tampon	Anticuerpo purificado en PBS con azida sódica al 0,05 %
Purificación	Purificación por afinidad

Aplicación

Relación de Dilución	WB 1:500-1:2000,IHC 1:200-1:1000,ELISA 1:5000-1:20000,FC 1:200-1:400
Peso Molecular	39.4kDa

Información del Antígeno

Nombre del Gen	ALDOA
Nombres Alternativos	ALDA; GSD12; HEL-S-87p
ID del Gen	226.0
ID SwissProt	P04075
Inmunógeno	Fragmento recombinante purificado de ALDOA humana (AA: 9-145) expresado en E. Coli.

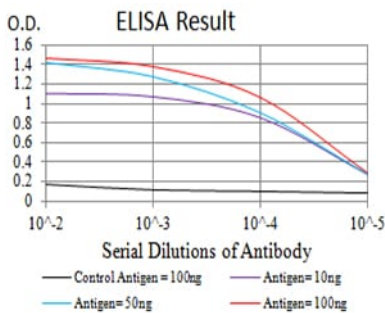
Antecedentes

La proteína codificada por este gen, la aldolasa A (fructosa-bisfosfato aldolasa), es una enzima glucolítica que cataliza la conversión reversible de fructosa-1,6-bisfosfato en gliceraldehído-3-fosfato y dihidroxiacetona fosfato. Tres isoenzimas de la

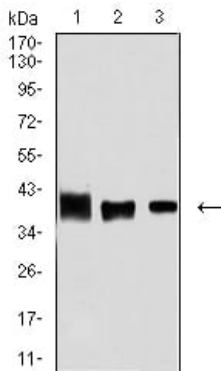
aldolasa (A, B y C), codificadas por tres genes diferentes, se expresan de forma diferencial durante el desarrollo. La aldolasa A se encuentra en el embrión en desarrollo y se produce en cantidades aún mayores en el músculo adulto. La expresión de la aldolasa A está reprimida en el hígado, el riñón y el intestino adultos, y presenta niveles similares a los de la aldolasa C en el cerebro y otros tejidos nerviosos. La deficiencia de aldolasa A se ha asociado con miopatía y anemia hemolítica. El empalme alternativo y el uso alternativo de promotores dan lugar a múltiples variantes de transcripción. Se han identificado pseudogenes relacionados en los cromosomas 3 y 10.

Área de Investigación

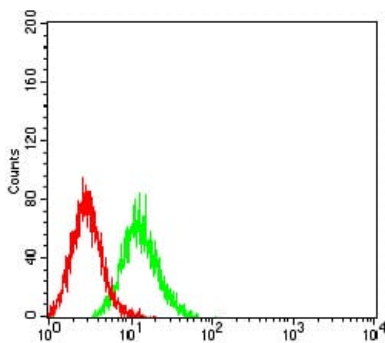
Datos de Imagen



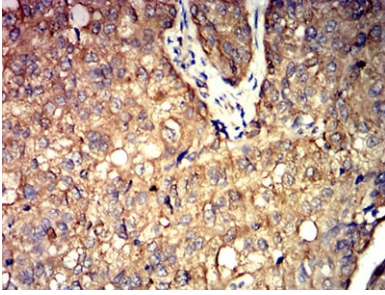
Línea negra: Antígeno de control (100 ng); Línea morada: Antígeno (10 ng); Línea azul: Antígeno (50 ng); Línea roja: Antígeno (100 ng)



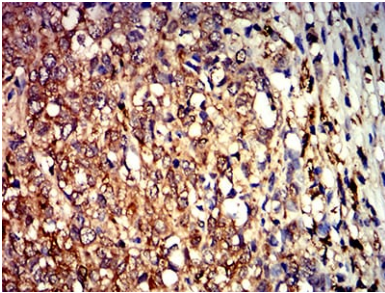
Análisis de transferencia Western utilizando mAb de ratón ALDOA contra lisado de células MCF-7 (1), HeLa (2) y NIH/3T3 (3).



Análisis citométrico de flujo de células K562 utilizando mAb de ratón ALDOA (verde) y control negativo (rojo).



Análisis inmunohistoquímico de tejidos de cáncer de vejiga humano incluidos en parafina utilizando mAb de ratón ALDOA con tinción DAB.



Análisis inmunohistoquímico de tejidos de cáncer de mama humano incluidos en parafina utilizando mAb de ratón ALDOA con tinción DAB.