

Nombre del Producto: Anticuerpo monoclonal de ratón ANAPC1**Nº de Catálogo: AMM81918**

Solo para uso en investigación.

Resumen

Descripción	Anticuerpo monoclonal de ratón
Huésped	Ratón
Aplicación	ICC,ELISA,FC
Reactividad	Humano
Conjugación	No conjugado
Modificación	Sin modificar
Isotipo	Mouse IgG1
Clonalidad	Monoclonal
Formato	Líquido
Concentración	1 mg/ml
Almacenamiento	Hacer alícuotas y almacenar a -20°C (válido por 12 meses). Evitar ciclos de congelación/descongelación.
Envío	Bolsas de hielo
Tampon	Anticuerpo purificado en PBS con azida sódica al 0,05 %
Purificación	Purificación por afinidad

Aplicación

Relación de Dilución	ICC 1:100-1:500,ELISA 1:5000-1:20000,FC 1:200-1:400
Peso Molecular	216kDa

Información del Antígeno

Nombre del Gen	ANAPC1
Nombres Alternativos	APC1; MCPR; TSG24
ID del Gen	64682.0
ID SwissProt	Q9H1A4
Inmunógeno	Fragmento recombinante purificado de ANAPC1 humano (AA: 12-155) expresado en E. Coli.

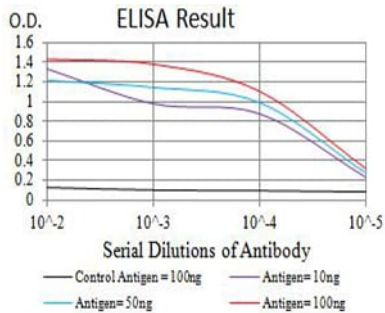
Antecedentes

Este gen codifica una subunidad del complejo promotor de la anafase. Este complejo es una ubiquitina ligasa E3 que regula la

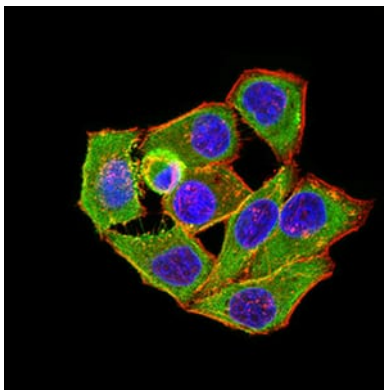
progresión del ciclo celular, de la metafase a la anafase, mediante la ubiquitinación de proteínas que las degradan.

Área de Investigación

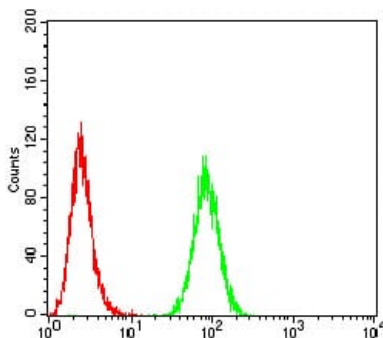
Datos de Imagen



Línea negra: Antígeno de control (100 ng); Línea morada: Antígeno (10 ng); Línea azul: Antígeno (50 ng); Línea roja: Antígeno (100 ng)



Análisis de inmunofluorescencia de células HeLa con el anticuerpo monoclonal de ratón ANAPC1 (verde). Azul: colorante fluorescente de ADN DRAQ5. Rojo: los filamentos de actina se han marcado con Alexa Fluor-555 faloidina.



Análisis citométrico de flujo de células HeLa utilizando mAb de ratón ANAPC1 (verde) y control negativo (rojo).