
Nombre del Producto: Anticuerpo monoclonal de ratón BCR**Nº de Catálogo: AMM81902**

Solo para uso en investigación.

Resumen

Descripción	Anticuerpo monoclonal de ratón
Huésped	Ratón
Aplicación	WB,ELISA,FC
Reactividad	Humano
Conjugación	No conjugado
Modificación	Sin modificar
Isotipo	Mouse IgG1
Clonalidad	Monoclonal
Formato	Líquido
Concentración	1 mg/ml
Almacenamiento	Hacer alícuotas y almacenar a -20°C (válido por 12 meses). Evitar ciclos de congelación/descongelación.
Envío	Bolsas de hielo
Tampon	Anticuerpo purificado en PBS con azida sódica al 0,05 %
Purificación	Purificación por afinidad

Aplicación

Relación de Dilución	WB 1:500-1:2000,ELISA 1:5000-1:20000,FC 1:200-1:400
Peso Molecular	142.8kDa

Información del Antígeno

Nombre del Gen	BCR
Nombres Alternativos	ALL; CML; PHL; BCR1; D22S11; D22S662
ID del Gen	613.0
ID SwissProt	P11274
Inmunógeno	Fragmento recombinante purificado de BCR humano (AA: 139-280) expresado en E. Coli.

Antecedentes

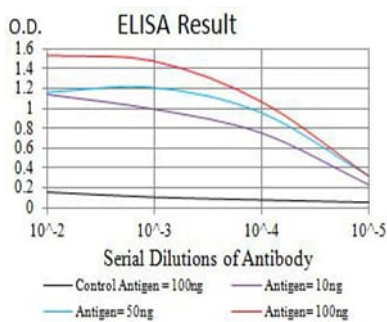
Una translocación recíproca entre los cromosomas 22 y 9 produce el cromosoma Filadelfia, frecuente en pacientes con leucemia mieloide crónica. El punto de ruptura del cromosoma 22 para esta translocación se encuentra dentro del gen BCR.

Esta translocación produce una proteína de fusión codificada por la secuencia de BCR y ABL, el gen en el punto de ruptura del cromosoma 9. Aunque la proteína de fusión BCR-ABL se ha estudiado ampliamente, la función del producto normal del gen BCR no está clara. Esta proteína posee actividad de serina/treonina quinasa y es una proteína activadora de la GTPasa para p21rac. Se han encontrado dos variantes de transcripción que codifican diferentes isoformas para este gen.

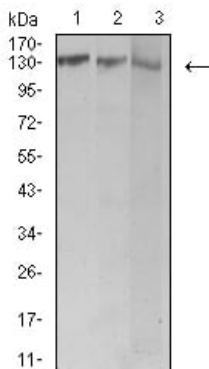
Área de Investigación

-

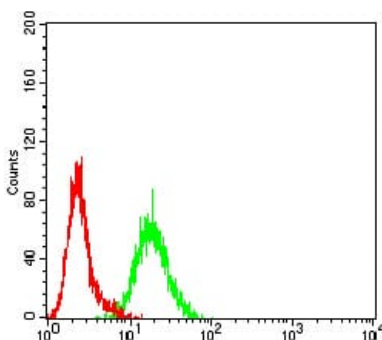
Datos de Imagen



Línea negra: Antígeno de control (100 ng); Línea morada: Antígeno (10 ng); Línea azul: Antígeno (50 ng); Línea roja: Antígeno (100 ng)



Análisis de transferencia Western utilizando mAb de ratón BCR contra lisado de células Jurkat (1), HeLa (2) y Ramos (3).



Análisis citométrico de flujo de células K562 utilizando mAb de ratón BCR (verde) y control negativo (rojo).