

**Nombre del Producto: Anticuerpo monoclonal de ratón ALDH1A1****Nº de Catálogo: AMM81877**

Solo para uso en investigación.

**Resumen**

<b>Descripción</b>	Anticuerpo monoclonal de ratón
<b>Huésped</b>	Ratón
<b>Aplicación</b>	WB,IHC,ELISA
<b>Reactividad</b>	Humano
<b>Conjugación</b>	No conjugado
<b>Modificación</b>	Sin modificar
<b>Isotipo</b>	Mouse IgG1
<b>Clonalidad</b>	Monoclonal
<b>Formato</b>	Líquido
<b>Concentración</b>	1 mg/ml
<b>Almacenamiento</b>	Hacer alícuotas y almacenar a -20°C (válido por 12 meses). Evitar ciclos de congelación/descongelación.
<b>Envío</b>	Bolsas de hielo
<b>Tampon</b>	Anticuerpo purificado en PBS con azida sódica al 0,05 %
<b>Purificación</b>	Purificación por afinidad

**Aplicación**

<b>Relación de Dilución</b>	WB 1:500-1:2000,IHC 1:200-1:1000,ELISA 1:5000-1:20000
<b>Peso Molecular</b>	54.9kDa

**Información del Antígeno**

<b>Nombre del Gen</b>	ALDH1A1
<b>Nombres Alternativos</b>	ALDC; ALDH1; HEL-9; HEL12; PUMB1; ALDH11; RALDH1; ALDH-E1; HEL-S-53e
<b>ID del Gen</b>	216.0
<b>ID SwissProt</b>	P00352
<b>Inmunógeno</b>	Fragmento recombinante purificado de ALDH1A1 humana (AA: 1-110) expresado en E. Coli.

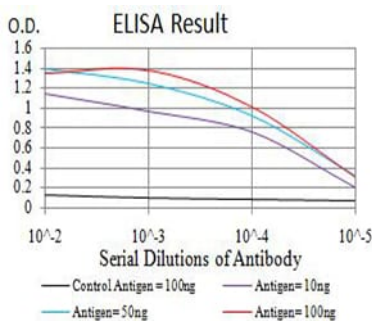
**Antecedentes**

La proteína codificada por este gen pertenece a la familia de las aldehído deshidrogenasas. La aldehído deshidrogenasa es la

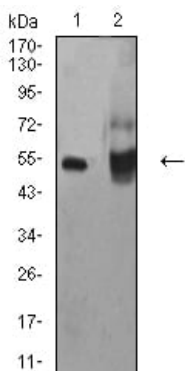
enzima que sigue a la alcohol deshidrogenasa en la vía principal del metabolismo del alcohol. Existen dos isoenzimas principales de la aldehído deshidrogenasa en el hígado, la citosólica y la mitocondrial, codificadas por genes distintos y que se distinguen por su movilidad electroforética, propiedades cinéticas y localización subcelular. Este gen codifica la isoenzima citosólica. Estudios en ratones muestran que, gracias a su papel en el metabolismo del retinol, este gen también podría estar involucrado en la regulación de las respuestas metabólicas a una dieta rica en grasas.

## Área de Investigación

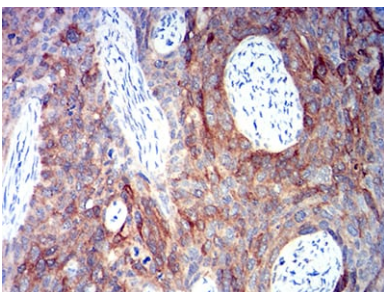
### Datos de Imagen



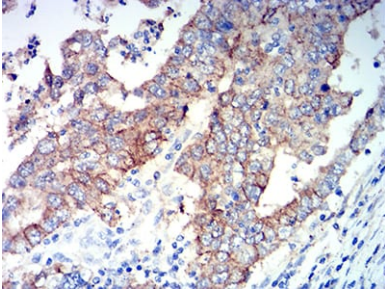
Línea negra: Antígeno de control (100 ng); Línea morada: Antígeno (10 ng); Línea azul: Antígeno (50 ng); Línea roja: Antígeno (100 ng)



Análisis de transferencia Western utilizando mAb de ratón ALDH1A1 contra lisado de células HepG2 (1) y A549 (2).



Análisis inmunohistoquímico de tejidos de cáncer de cuello uterino humano incluidos en parafina utilizando mAb de ratón ALDH1A1 con tinción DAB.



Análisis inmunohistoquímico de tejidos de cáncer de estómago humano incluidos en parafina utilizando mAb de ratón ALDH1A1 con tinción DAB.