

Nombre del Producto: Anticuerpo monoclonal de ratón ALDH1A1**Nº de Catálogo: AMM81876**

Solo para uso en investigación.

Resumen

Descripción	Anticuerpo monoclonal de ratón
Huésped	Ratón
Aplicación	WB,IHC,ELISA,FC
Reactividad	Humano
Conjugación	No conjugado
Modificación	Sin modificar
Isotipo	Mouse IgG1
Clonalidad	Monoclonal
Formato	Líquido
Concentración	1 mg/ml
Almacenamiento	Hacer alícuotas y almacenar a -20°C (válido por 12 meses). Evitar ciclos de congelación/descongelación.
Envío	Bolsas de hielo
Tampon	Anticuerpo purificado en PBS con azida sódica al 0,05 %
Purificación	Purificación por afinidad

Aplicación

Relación de Dilución	WB 1:500-1:2000,IHC 1:200-1:1000,ELISA 1:5000-1:20000,FC 1:200-1:400
Peso Molecular	54.9kDa

Información del Antígeno

Nombre del Gen	ALDH1A1
Nombres Alternativos	ALDC; ALDH1; HEL-9; HEL12; PUMB1; ALDH11; RALDH1; ALDH-E1; HEL-S-53e
ID del Gen	216.0
ID SwissProt	P00352
Inmunógeno	Fragmento recombinante purificado de ALDH1A1 humana (AA: 1-110) expresado en E. Coli.

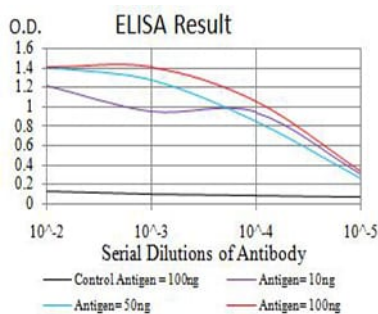
Antecedentes

La proteína codificada por este gen pertenece a la familia de las aldehído deshidrogenasas. La aldehído deshidrogenasa es la

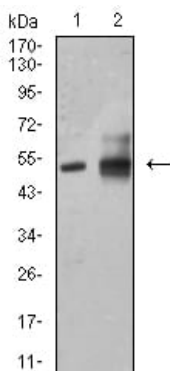
enzima que sigue a la alcohol deshidrogenasa en la vía principal del metabolismo del alcohol. Existen dos isoenzimas principales de la aldehído deshidrogenasa en el hígado, la citosólica y la mitocondrial, codificadas por genes distintos y que se distinguen por su movilidad electroforética, propiedades cinéticas y localización subcelular. Este gen codifica la isoenzima citosólica. Estudios en ratones muestran que, gracias a su papel en el metabolismo del retinol, este gen también podría estar involucrado en la regulación de las respuestas metabólicas a una dieta rica en grasas.

Área de Investigación

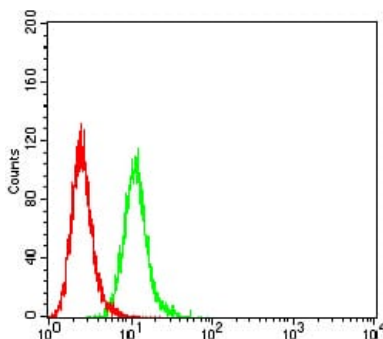
Datos de Imagen



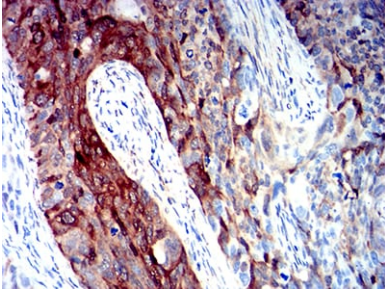
Línea negra: Antígeno de control (100 ng); Línea morada: Antígeno (10 ng); Línea azul: Antígeno (50 ng); Línea roja: Antígeno (100 ng)



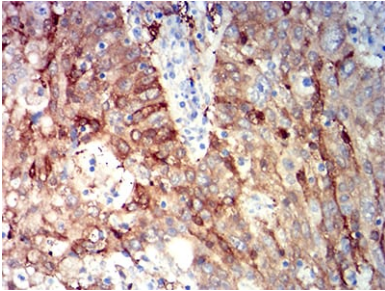
Análisis de transferencia Western utilizando mAb de ratón ALDH1A1 contra lisado de células HepG2 (1) y A549 (2).



Análisis citométrico de flujo de células HeLa utilizando mAb de ratón ALDH1A1 (verde) y control negativo (rojo).



Análisis inmunohistoquímico de tejidos de cáncer de cuello uterino humano incluidos en parafina utilizando mAb de ratón ALDH1A1 con tinción DAB.



Análisis inmunohistoquímico de tejidos de cáncer de estómago humano incluidos en parafina utilizando mAb de ratón ALDH1A1 con tinción DAB.