

Nombre del Producto: Anticuerpo monoclonal de ratón BCL11B**Nº de Catálogo: AMM81868**

Solo para uso en investigación.

Resumen

| | |
|-----------------------|---|
| Descripción | Anticuerpo monoclonal de ratón |
| Huésped | Ratón |
| Aplicación | IHC,ICC,ELISA,FC |
| Reactividad | Humano |
| Conjugación | No conjugado |
| Modificación | Sin modificar |
| Isotipo | Mouse IgG1 |
| Clonalidad | Monoclonal |
| Formato | Líquido |
| Concentración | 1 mg/ml |
| Almacenamiento | Hacer alícuotas y almacenar a -20°C (válido por 12 meses). Evitar ciclos de congelación/descongelación. |
| Envío | Bolsas de hielo |
| Tampon | Anticuerpo purificado en PBS con azida sódica al 0,05 % |
| Purificación | Purificación por afinidad |

Aplicación

| | |
|-----------------------------|---|
| Relación de Dilución | IHC 1:200-1:1000,ICC 1:50-1:250,ELISA 1:5000-1:20000,FC 1:200-1:400 |
| Peso Molecular | 95.5kDa |

Información del Antígeno

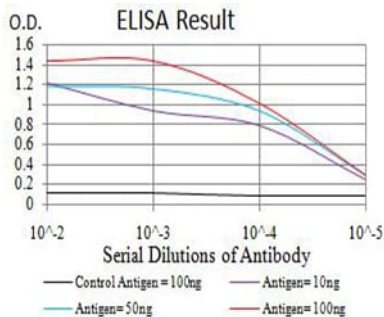
| | |
|-----------------------------|---|
| Nombre del Gen | BCL11B |
| Nombres Alternativos | ATL1; RIT1; CTIP2; IMD49; CTIP-2; ZNF856B; ATL1-beta; ATL1-alpha; ATL1-delta; ATL1-gamma; hRIT1-alpha |
| ID del Gen | 64919.0 |
| ID SwissProt | Q9C0K0 |
| Inmunógeno | Fragmento recombinante purificado de BCL11B humano (AA: 1-150) expresado en E. Coli. |

Antecedentes

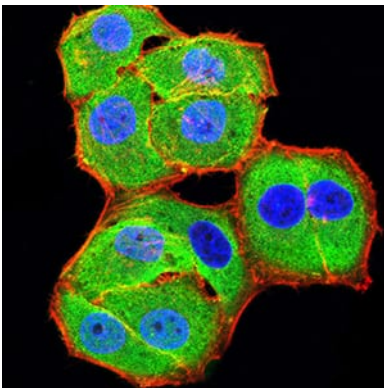
Este gen codifica una proteína de dedo de zinc de tipo C2H2 y está estrechamente relacionado con BCL11A, un gen cuya translocación podría estar asociada con neoplasias malignas de células B. Aunque no se ha determinado la función específica de este gen, se sabe que la proteína que codifica es un represor transcripcional y está regulada por el complejo de remodelación de nucleosomas e histona desacetilasa NURD. Se han encontrado cuatro variantes de transcripción con empalme alternativo que codifican isoformas distintas para este gen.

Área de Investigación

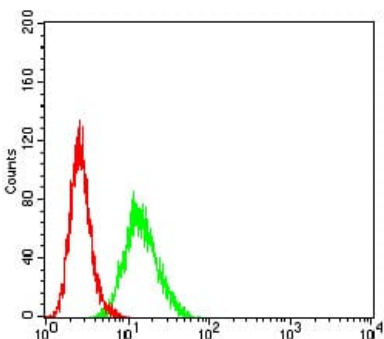
Datos de Imagen



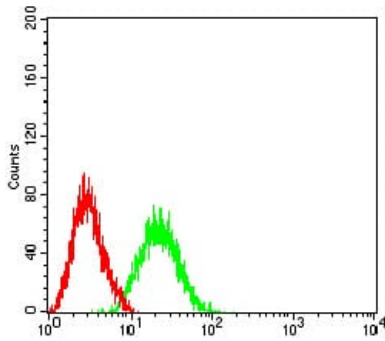
Línea negra: Antígeno de control (100 ng); Línea morada: Antígeno (10 ng); Línea azul: Antígeno (50 ng); Línea roja: Antígeno (100 ng)



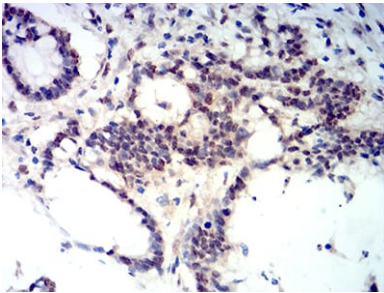
Análisis de inmunofluorescencia de células HeLa con el anticuerpo monoclonal murino BCL11B (verde). Azul: colorante fluorescente de ADN DRAQ5. Rojo: los filamentos de actina se han marcado con Alexa Fluor-555 faloidina.



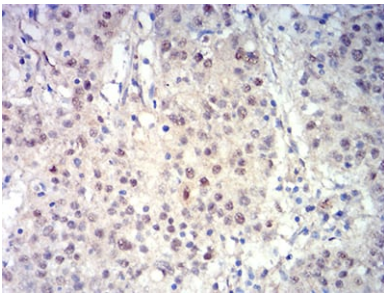
Análisis citométrico de flujo de células HeLa utilizando mAb de ratón BCL11B (verde) y control negativo (rojo).



Análisis citométrico de flujo de células Jurkat utilizando mAb de ratón BCL11B (verde) y control negativo (rojo).



Análisis inmunohistoquímico de tejidos de cáncer de colon humano incluidos en parafina utilizando mAb de ratón BCL11B con tinción DAB.



Análisis inmunohistoquímico de tejidos de cáncer de estómago humano incluidos en parafina utilizando mAb de ratón BCL11B con tinción DAB.