

Nombre del Producto: Anticuerpo monoclonal de ratón BCL11B**Nº de Catálogo: AMM81867**

Solo para uso en investigación.

Resumen

Descripción	Anticuerpo monoclonal de ratón
Huésped	Ratón
Aplicación	ELISA,FC
Reactividad	Humano
Conjugación	No conjugado
Modificación	Sin modificar
Isotipo	Mouse IgG1
Clonalidad	Monoclonal
Formato	Líquido
Concentración	1 mg/ml
Almacenamiento	Hacer alícuotas y almacenar a -20°C (válido por 12 meses). Evitar ciclos de congelación/descongelación.
Envío	Bolsas de hielo
Tampon	Anticuerpo purificado en PBS con azida sódica al 0,05 %
Purificación	Purificación por afinidad

Aplicación

Relación de Dilución	ELISA 1:5000-1:20000,FC 1:200-1:400
Peso Molecular	95.5kDa

Información del Antígeno

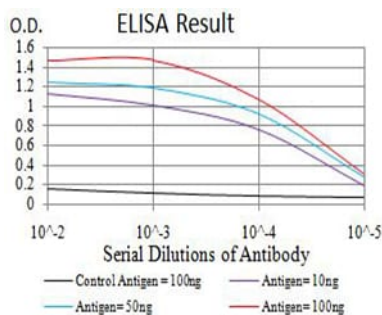
Nombre del Gen	BCL11B
Nombres Alternativos	ATL1; RIT1; CTIP2; IMD49; CTIP-2; ZNF856B; ATL1-beta; ATL1-alpha; ATL1-delta; ATL1-gamma; hRIT1-alpha
ID del Gen	64919.0
ID SwissProt	Q9C0K0
Inmunógeno	Fragmento recombinante purificado de BCL11B humano (AA: 1-150) expresado en E. Coli.

Antecedentes

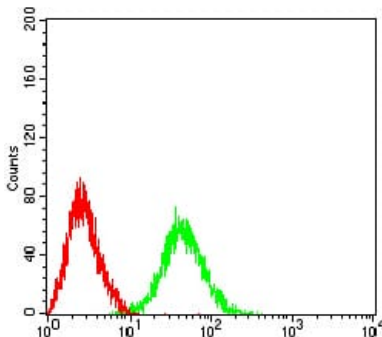
Este gen codifica una proteína de dedo de zinc de tipo C2H2 y está estrechamente relacionado con BCL11A, un gen cuya translocación podría estar asociada con neoplasias malignas de células B. Aunque no se ha determinado la función específica de este gen, se sabe que la proteína que codifica es un represor transcripcional y está regulada por el complejo de remodelación de nucleosomas e histona desacetilasa NURD. Se han encontrado cuatro variantes de transcripción con empalme alternativo que codifican isoformas distintas para este gen.

Área de Investigación

Datos de Imagen



Línea negra: Antígeno de control (100 ng); Línea morada: Antígeno (10 ng); Línea azul: Antígeno (50 ng); Línea roja: Antígeno (100 ng)



Análisis citométrico de flujo de células BCL11B utilizando mAb de ratón HeLa (verde) y control negativo (rojo).