

**Nombre del Producto: Anticuerpo monoclonal de ratón IGLC2****Nº de Catálogo: AMM81844**

Solo para uso en investigación.

**Resumen**

<b>Descripción</b>	Anticuerpo monoclonal de ratón
<b>Huésped</b>	Ratón
<b>Aplicación</b>	IHC,ELISA
<b>Reactividad</b>	Humano
<b>Conjugación</b>	No conjugado
<b>Modificación</b>	Sin modificar
<b>Isotipo</b>	Mouse IgG1
<b>Clonalidad</b>	Monoclonal
<b>Formato</b>	Líquido
<b>Concentración</b>	1 mg/ml
<b>Almacenamiento</b>	Hacer alícuotas y almacenar a -20°C (válido por 12 meses). Evitar ciclos de congelación/descongelación.
<b>Envío</b>	Bolsas de hielo
<b>Tampon</b>	Anticuerpo purificado en PBS con azida sódica al 0,05 %
<b>Purificación</b>	Purificación por afinidad

**Aplicación**

<b>Relación de Dilución</b>	IHC 1:200-1:1000,ELISA 1:5000-1:20000
<b>Peso Molecular</b>	11.3kDa

**Información del Antígeno**

<b>Nombre del Gen</b>	IGLC2
<b>Nombres Alternativos</b>	IGLC
<b>ID del Gen</b>	3538.0
<b>ID SwissProt</b>	P0DOY2
<b>Inmunógeno</b>	Fragmento recombinante purificado de IGLC2 humano (AA: 1-106) expresado en E. Coli.

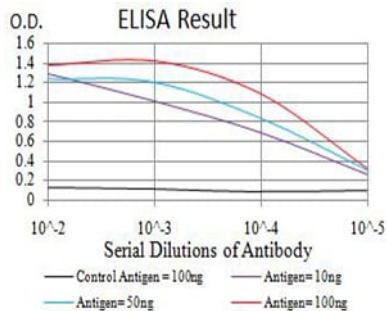
**Antecedentes**

IGLC2 (Inmunoglobulina Lambda Constante 2) es un gen codificador de proteínas. Entre sus vías relacionadas se encuentran la señalización de interleucina-3, interleucina-5 y GM-CSF, así como el transporte mediado por vesículas. Las anotaciones GO

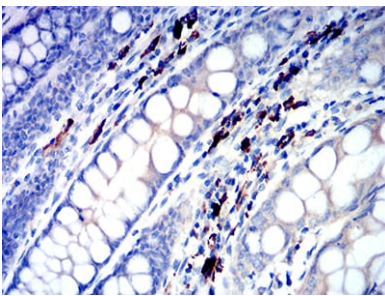
relacionadas con este gen incluyen la unión a antígenos. Un parálogo importante de este gen es IGLC3.

## Área de Investigación

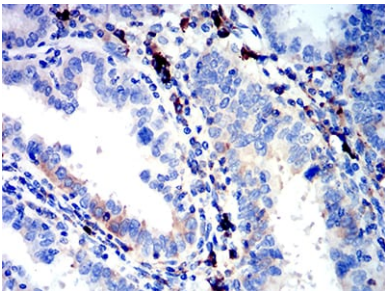
## Datos de Imagen



Línea negra: Antígeno de control (100 ng); Línea morada: Antígeno (10 ng); Línea azul: Antígeno (50 ng); Línea roja: Antígeno (100 ng)



Análisis inmunohistoquímico de tejidos de colon humano incluidos en parafina utilizando mAb de ratón IGLC2 con tinción DAB.



Análisis inmunohistoquímico de tejidos de cáncer endometrial humano incluidos en parafina utilizando mAb de ratón IGLC2 con tinción DAB.