

Nombre del Producto: Anticuerpo monoclonal de ratón AMY1A**Nº de Catálogo: AMM81835**

Solo para uso en investigación.

Resumen

Descripción	Anticuerpo monoclonal de ratón
Huésped	Ratón
Aplicación	WB,ELISA,FC
Reactividad	Humano, Rata
Conjugación	No conjugado
Modificación	Sin modificar
Isotipo	Mouse IgG1
Clonalidad	Monoclonal
Formato	Líquido
Concentración	1 mg/ml
Almacenamiento	Hacer alícuotas y almacenar a -20°C (válido por 12 meses). Evitar ciclos de congelación/descongelación.
Envío	Bolsas de hielo
Tampon	Anticuerpo purificado en PBS con azida sódica al 0,05 %
Purificación	Purificación por afinidad

Aplicación

Relación de Dilución	WB 1:500-1:2000,ELISA 1:5000-1:20000,FC 1:200-1:400
Peso Molecular	57.8kDa

Información del Antígeno

Nombre del Gen	AMY1A
Nombres Alternativos	AMY1
ID del Gen	276.0
ID SwissProt	P0DTE7/P0DUB6/P0DTE8
Inmunógeno	Fragmento recombinante purificado de AMY1A humana (AA: 172-284) expresado en E. Coli.

Antecedentes

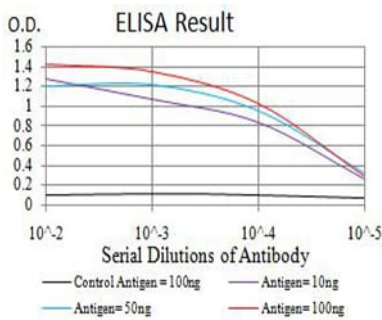
Las amilasas son proteínas secretadas que hidrolizan los enlaces 1,4-alfa-glucósido en oligosacáridos y polisacáridos,

catalizando así el primer paso de la digestión del almidón y el glucógeno de la dieta. El genoma humano contiene un conjunto de varios genes de amilasa que se expresan en altos niveles tanto en la glándula salival como en el páncreas. Este gen codifica una isoenzima de la amilasa producida por la glándula salival. El empalme alternativo da lugar a múltiples variantes de transcripción que codifican la misma proteína.

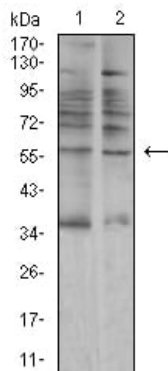
Área de Investigación

-

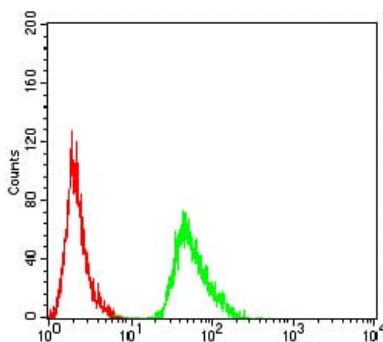
Datos de Imagen



Línea negra: Antígeno de control (100 ng); Línea morada: Antígeno (10 ng); Línea azul: Antígeno (50 ng); Línea roja: Antígeno (100 ng)



Análisis de transferencia Western utilizando mAb de ratón AMY1A contra lisado de células A549 (1) y C6 (2).



Análisis citométrico de flujo de células MCF-7 utilizando mAb de ratón AMY1A (verde) y control negativo (rojo).