

Nombre del Producto: Anticuerpo monoclonal de ratón ESR1**Nº de Catálogo: AMM81808**

Solo para uso en investigación.

Resumen

Descripción	Anticuerpo monoclonal de ratón
Huésped	Ratón
Aplicación	WB,IHC,ICC,ELISA,FC
Reactividad	Humano, Ratón, Rata, Conejo
Conjugación	No conjugado
Modificación	Sin modificar
Isotipo	Mouse IgG1
Clonalidad	Monoclonal
Formato	Líquido
Concentración	1 mg/ml
Almacenamiento	Hacer alícuotas y almacenar a -20°C (válido por 12 meses). Evitar ciclos de congelación/descongelación.
Envío	Bolsas de hielo
Tampon	Anticuerpo purificado en PBS con azida sódica al 0,05 %
Purificación	Purificación por afinidad

Aplicación

Relación de Dilución	WB 1:500-1:2000,IHC 1:100-1:500,ICC 1:50-1:500,ELISA 1:5000-1:20000,FC 1:200-1:400
Peso Molecular	66.2kDa

Información del Antígeno

Nombre del Gen	ESR1
Nombres Alternativos	ER; ESR; Era; ESRA; ESTRR; NR3A1
ID del Gen	2099.0
ID SwissProt	P03372
Inmunógeno	Fragmento recombinante purificado de ESR1 humano (AA: 2-185) expresado en E. Coli.

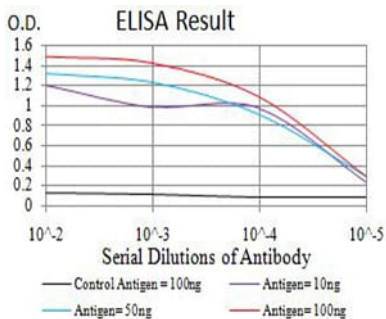
Antecedentes

Este gen codifica un receptor de estrógeno, un factor de transcripción activado por ligando, compuesto por varios dominios importantes para la unión hormonal, la unión al ADN y la activación de la transcripción. La proteína se localiza en el núcleo,

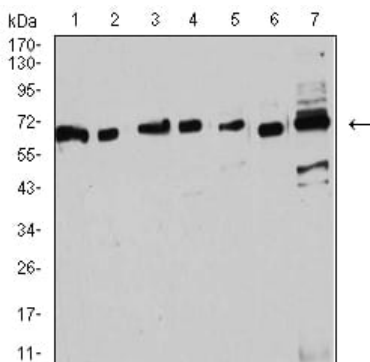
donde puede formar un homodímero o un heterodímero con el receptor de estrógeno 2. El estrógeno y sus receptores son esenciales para el desarrollo sexual y la función reproductiva, pero también desempeñan un papel en otros tejidos como el hueso. Los receptores de estrógeno también están involucrados en procesos patológicos como el cáncer de mama, el cáncer de endometrio y la osteoporosis. El uso alternativo de promotores y el empalme alternativo dan lugar a docenas de variantes de transcripción, pero la naturaleza completa de muchas de estas variantes no se ha determinado.

Área de Investigación

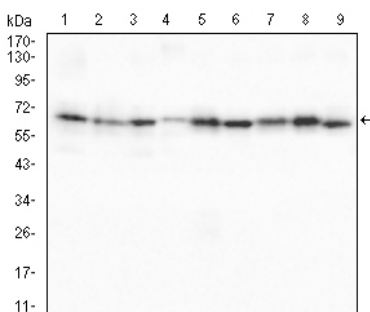
Datos de Imagen



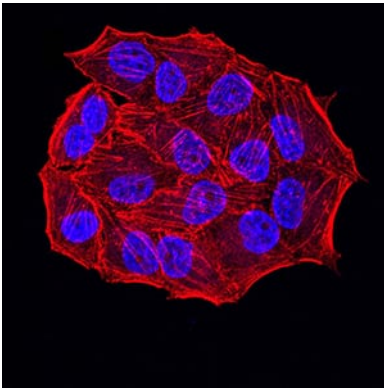
Línea negra: Antígeno de control (100 ng); Línea morada: Antígeno (10 ng); Línea azul: Antígeno (50 ng); Línea roja: Antígeno (100 ng)



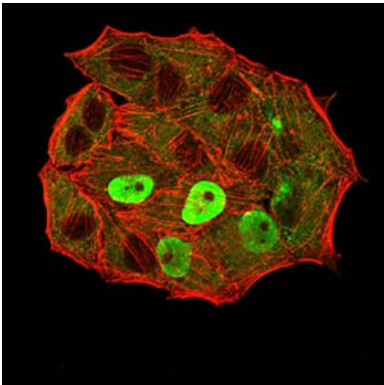
Análisis de transferencia Western utilizando mAb de ratón ESR1 contra lisado de células MOLT4 (1), Raji (2), MCF-7 (3), T47D (4), SK-Br-3 (5), Hela (6) y C6 (7).



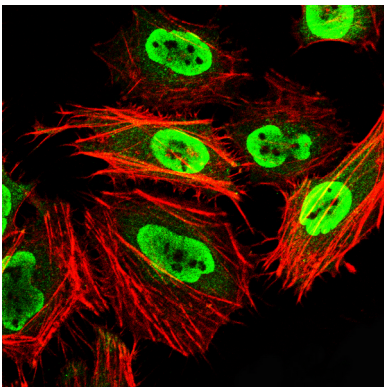
Análisis de transferencia Western utilizando mAb de ratón ESR1 contra lisado de células PC-12(1)Raw264.7(2)NIH/3T3(3)NRK(4)C2C12(5)C6(6)L1210(7)F9(8)COS-7(9).



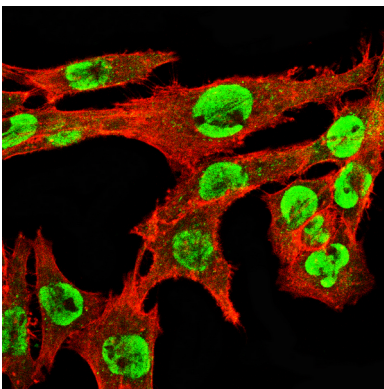
Análisis de inmunofluorescencia de células HeLa con mAb de ratón ESR1. Azul: Colorante fluorescente de ADN DRAQ5. Rojo: Los filamentos de actina se han marcado con Alexa Fluor-555 faloidina.



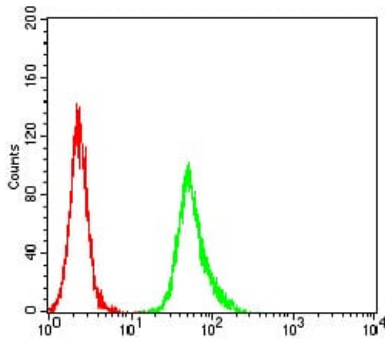
Análisis de inmunofluorescencia de células HeLa con mAb de ratón ESR1 (verde). Azul: Colorante fluorescente de ADN DRAQ5. Rojo: Los filamentos de actina se han marcado con Alexa Fluor-555 faloidina.



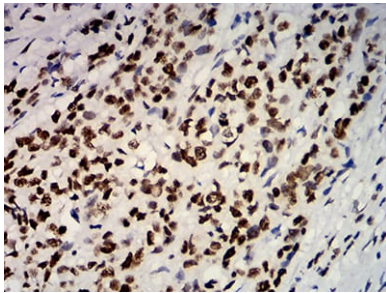
Análisis de inmunofluorescencia de células HeLa con mAb de ratón ESR1 (verde). Azul: Colorante fluorescente de ADN DRAQ5. Rojo: Los filamentos de actina se han marcado con Alexa Fluor-555 faloidina.



Análisis de inmunofluorescencia de células COS7 con mAb de ratón ESR1 (verde). Azul: Colorante fluorescente de ADN DRAQ5. Rojo: Los filamentos de actina se han marcado con Alexa Fluor-555 faloidina.



Análisis citométrico de flujo de células Hela utilizando mAb de ratón ESR1 (verde) y control negativo (rojo).



Análisis inmunohistoquímico de tejidos de cáncer de mama humano incluidos en parafina utilizando mAb de ratón ESR1 con tinción DAB.