

Nombre del Producto: Anticuerpo monoclonal de ratón NEFM**Nº de Catálogo: AMM81800**

Solo para uso en investigación.

Resumen

Descripción	Anticuerpo monoclonal de ratón
Huésped	Ratón
Aplicación	ICC,ELISA,FC
Reactividad	Humano
Conjugación	No conjugado
Modificación	Sin modificar
Isotipo	Mouse IgG1
Clonalidad	Monoclonal
Formato	Líquido
Concentración	1 mg/ml
Almacenamiento	Hacer alícuotas y almacenar a -20°C (válido por 12 meses). Evitar ciclos de congelación/descongelación.
Envío	Bolsas de hielo
Tampon	Anticuerpo purificado en PBS con azida sódica al 0,05 %
Purificación	Purificación por afinidad

Aplicación

Relación de Dilución	ICC 1:50-1:200,ELISA 1:5000-1:20000,FC 1:200-1:400
Peso Molecular	102.5kDa

Información del Antígeno

Nombre del Gen	NEFM
Nombres Alternativos	NFM; NEF3; NF-M
ID del Gen	4741.0
ID SwissProt	P07197
Inmunógeno	Fragmento recombinante purificado de NEFM humano (AA: 779-916) expresado en E. Coli.

Antecedentes

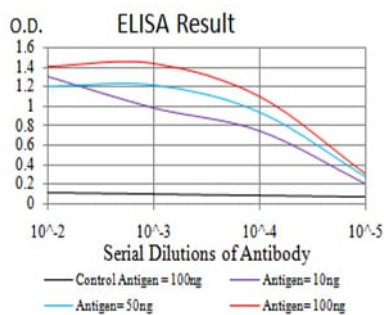
Los neurofilamentos son heteropolímeros de filamentos intermedios de tipo IV compuestos por cadenas ligeras, medias y

pesadas. Los neurofilamentos conforman el axoesqueleto y mantienen funcionalmente el calibre neuronal. También pueden participar en el transporte intracelular a axones y dendritas. Este gen codifica la proteína del neurofilamento medio. Esta proteína se utiliza comúnmente como biomarcador de daño neuronal. El empalme alternativo da lugar a múltiples variantes de transcripción que codifican isoformas distintas.

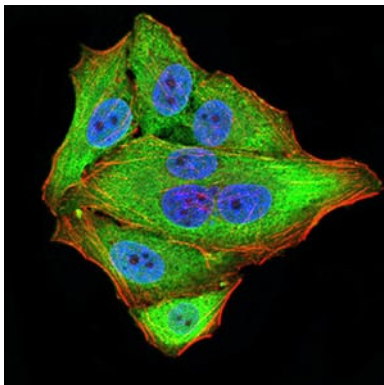
Área de Investigación

-

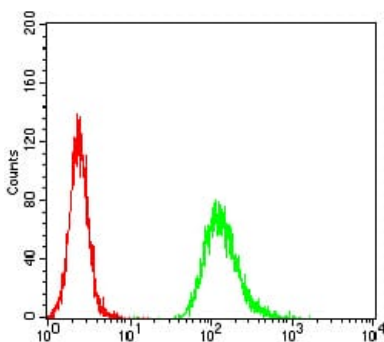
Datos de Imagen



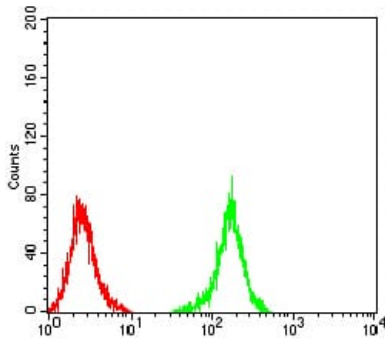
Línea negra: Antígeno de control (100 ng); Línea morada: Antígeno (10 ng); Línea azul: Antígeno (50 ng); Línea roja: Antígeno (100 ng)



Análisis de inmunofluorescencia de células HeLa con mAb de ratón NEFM (verde). Azul: Colorante fluorescente de ADN DRAQ5. Rojo: Los filamentos de actina se han marcado con Alexa Fluor-555 faloidina.



Análisis citométrico de flujo de células HeLa utilizando mAb de ratón NEFM (verde) y control negativo (rojo).



Análisis citométrico de flujo de células Raji utilizando mAb de ratón NEFM (verde) y control negativo (rojo).