

**Nombre del Producto: Anticuerpo monoclonal de ratón ROP1****Nº de Catálogo: AMM81798**

Solo para uso en investigación.

**Resumen**

<b>Descripción</b>	Anticuerpo monoclonal de ratón
<b>Huésped</b>	Ratón
<b>Aplicación</b>	WB,IHC,ELISA,FC
<b>Reactividad</b>	Humano, Ratón
<b>Conjugación</b>	No conjugado
<b>Modificación</b>	Sin modificar
<b>Isotipo</b>	Mouse IgG1
<b>Clonalidad</b>	Monoclonal
<b>Formato</b>	Líquido
<b>Concentración</b>	1 mg/ml
<b>Almacenamiento</b>	Hacer alícuotas y almacenar a -20°C (válido por 12 meses). Evitar ciclos de congelación/descongelación.
<b>Envío</b>	Bolsas de hielo
<b>Tampon</b>	Anticuerpo purificado en PBS con azida sódica al 0,05 %
<b>Purificación</b>	Purificación por afinidad

**Aplicación**

<b>Relación de Dilución</b>	WB 1:500-1:2000,IHC 1:200-1:1000,ELISA 1:5000-1:20000,FC 1:200-1:400
<b>Peso Molecular</b>	42.6kDa

**Información del Antígeno**

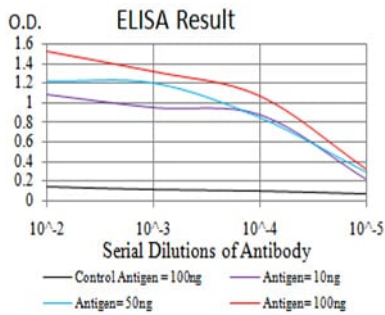
<b>Nombre del Gen</b>	ROP1
<b>Nombres Alternativos</b>	Toxoplasma gondii rhostry protein ROP1
<b>ID del Gen</b>	N
<b>ID SwissProt</b>	-
<b>Inmunógeno</b>	Fragmento recombinante purificado de la proteína roptria ROP1 de Toxoplasma gondii (AA: 42-183) expresada en E. Coli.

**Antecedentes**

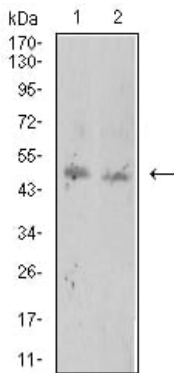
-

## Área de Investigación

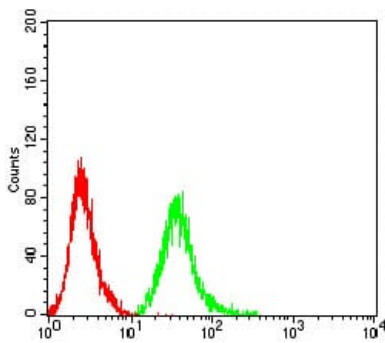
### Datos de Imagen



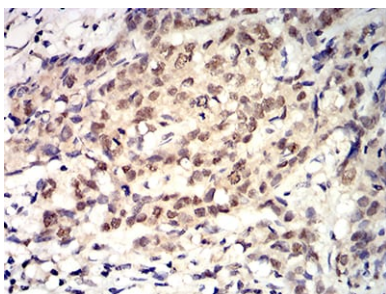
Línea negra: Antígeno de control (100 ng); Línea morada: Antígeno (10 ng); Línea azul: Antígeno (50 ng); Línea roja: Antígeno (100 ng)



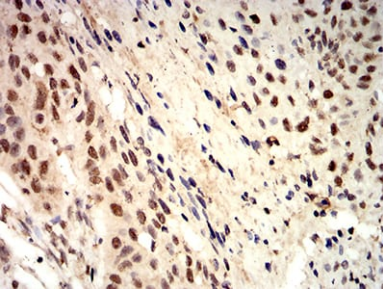
Análisis de transferencia Western utilizando mAb de ratón ROP1 contra lisado de células BCBL-1 (1) y Raw264.7 (2).



Análisis citométrico de flujo de células MCF-7 utilizando mAb de ratón ROP1 (verde) y control negativo (rojo).



Análisis inmunohistoquímico de tejidos de cáncer de mama humano incluidos en parafina utilizando mAb de ratón ROP1 con tinción DAB.



Análisis inmunohistoquímico de tejidos de cáncer esofágico humano incluidos en parafina utilizando mAb de ratón ROP1 con tinción DAB.