

Nombre del Producto: Anticuerpo monoclonal de ratón ANAPC10**Nº de Catálogo: AMM81795**

Solo para uso en investigación.

Resumen

Descripción	Anticuerpo monoclonal de ratón
Huésped	Ratón
Aplicación	WB,IHC,ICC,ELISA,FC
Reactividad	Humano
Conjugación	No conjugado
Modificación	Sin modificar
Isotipo	Mouse IgG1
Clonalidad	Monoclonal
Formato	Líquido
Concentración	1 mg/ml
Almacenamiento	Hacer alícuotas y almacenar a -20°C (válido por 12 meses). Evitar ciclos de congelación/descongelación.
Envío	Bolsas de hielo
Tampon	Anticuerpo purificado en PBS con azida sódica al 0,05 %
Purificación	Purificación por afinidad

Aplicación

Relación de Dilución	WB 1:500-1:2000,IHC 1:200-1:1000,ICC 1:200-1:1000,ELISA 1:5000-1:20000,FC 1:200-1:400
Peso Molecular	21.3kDa

Información del Antígeno

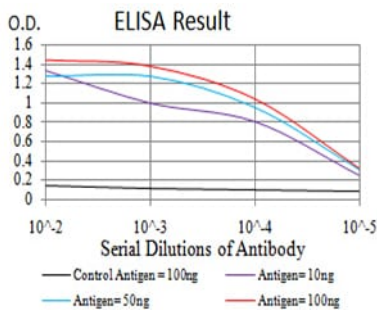
Nombre del Gen	ANAPC10
Nombres Alternativos	DOC1; APC10
ID del Gen	10393.0
ID SwissProt	Q9UM13
Inmunógeno	Fragmento recombinante purificado de ANAPC10 humano (AA: 1-185) expresado en E. Coli.

Antecedentes

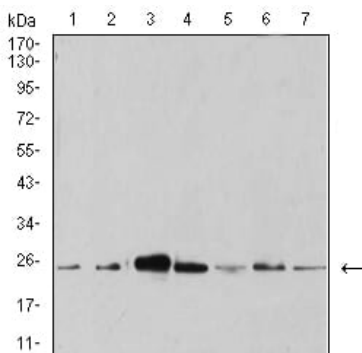
ANAPC10 es una subunidad central del complejo promotor de anafase (APC), o ciclosoma, una proteína ligasa de ubiquitina esencial para la progresión del ciclo celular. El APC inicia la separación de las cromátidas hermanas mediante la ubiquitinación del inhibidor de anafase securina (PTTG1; MIM 604147) y desencadena la salida de la mitosis mediante la ubiquitinación de la ciclina B (CCNB1; MIM 123836), la subunidad activadora de la quinasa dependiente de ciclina-1 (CDK1; MIM 116940) (resumen de Wendt et al., 2001 [PubMed 11524682]).

Área de Investigación

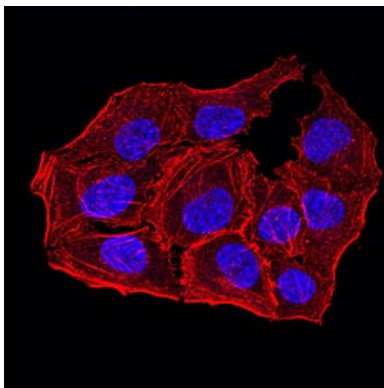
Datos de Imagen



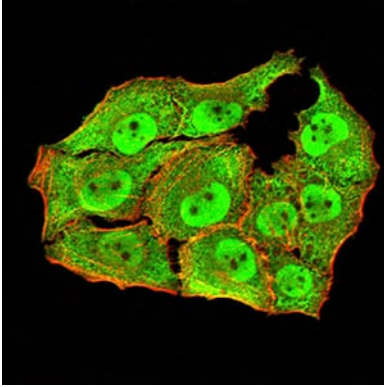
Línea negra: Antígeno de control (100 ng); Línea morada: Antígeno (10 ng); Línea azul: Antígeno (50 ng); Línea roja: Antígeno (100 ng)



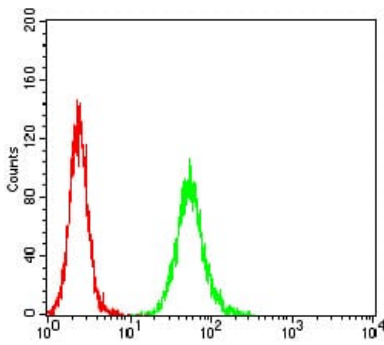
Análisis de transferencia Western utilizando mAb de ratón ANAPC10 contra lisado de células Hela (1), MCF-7 (2), SK-Br-3 (3), A431 (4), HEK293 (5), A549 (6) y SPC-A-1 (7).



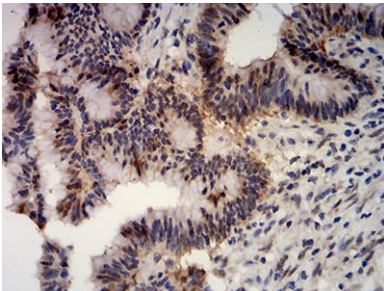
Análisis de inmunofluorescencia de células Hela con mAb de ratón ANAPC10. Azul: Colorante fluorescente de ADN DRAQ5. Rojo: Los filamentos de actina se han marcado con Alexa Fluor-555 faloidina.



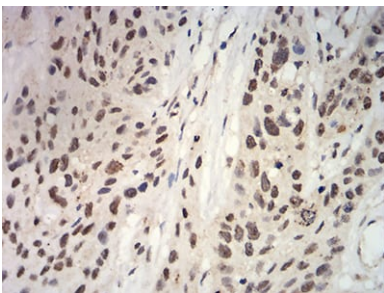
Análisis de inmunofluorescencia de células Hela con el anticuerpo monoclonal de ratón ANAPC10 (verde). Azul: colorante fluorescente de ADN DRAQ5. Rojo: los filamentos de actina se han marcado con Alexa Fluor-555 faloidina.



Análisis citométrico de flujo de células Hela utilizando mAb de ratón ANAPC10 (verde) y control negativo (rojo).



Análisis inmunohistoquímico de tejidos de cáncer de colon humano incluidos en parafina utilizando mAb de ratón ANAPC10 con tinción DAB.



Análisis inmunohistoquímico de tejidos de cáncer esofágico humano incluidos en parafina utilizando mAb de ratón ANAPC10 con tinción DAB.