

Nombre del Producto: Anticuerpo monoclonal de ratón CCND1**Nº de Catálogo: AMM81792**

Solo para uso en investigación.

Resumen

Descripción	Anticuerpo monoclonal de ratón
Huésped	Ratón
Aplicación	IHC,ICC,ELISA,FC
Reactividad	Humano
Conjugación	No conjugado
Modificación	Sin modificar
Isotipo	Mouse IgG1
Clonalidad	Monoclonal
Formato	Líquido
Concentración	1 mg/ml
Almacenamiento	Hacer alícuotas y almacenar a -20°C (válido por 12 meses). Evitar ciclos de congelación/descongelación.
Envío	Bolsas de hielo
Tampon	Anticuerpo purificado en PBS con azida sódica al 0,05 %
Purificación	Purificación por afinidad

Aplicación

Relación de Dilución	IHC 1:200-1:1000,ICC 1:100-1:500,ELISA 1:5000-1:20000,FC 1:200-1:400
Peso Molecular	33.7kDa

Información del Antígeno

Nombre del Gen	CCND1
Nombres Alternativos	BCL1; PRAD1; U21B31; D11S287E
ID del Gen	595.0
ID SwissProt	P24385
Inmunógeno	Fragmento recombinante purificado de CCND1 humano (AA: 167-295) expresado en E. Coli.

Antecedentes

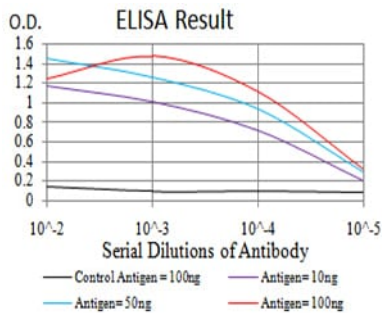
La proteína codificada por este gen pertenece a la familia de las ciclinas, altamente conservadas, cuyos miembros se

caracterizan por una drástica periodicidad en la abundancia de proteínas a lo largo del ciclo celular. Las ciclinas funcionan como reguladoras de las quinasas CDK. Diferentes ciclinas exhiben patrones de expresión y degradación distintos que contribuyen a la coordinación temporal de cada evento mitótico. Esta ciclina forma un complejo con CDK4 o CDK6 y funciona como subunidad reguladora de estas, cuya actividad es necesaria para la transición G1/S del ciclo celular. Se ha demostrado que esta proteína interactúa con la proteína supresora de tumores Rb, y la expresión de este gen está regulada positivamente por Rb. Mutaciones, amplificación y sobreexpresión de este gen, que altera la progresión del ciclo celular, se observan con frecuencia en diversos tumores y pueden contribuir a la tumorigénesis.

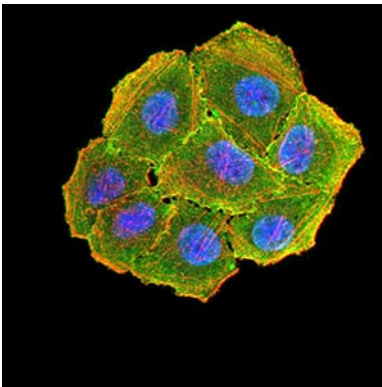
Área de Investigación

Vía de señalización PI3K-Akt

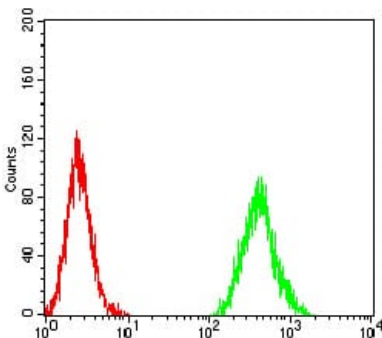
Datos de Imagen



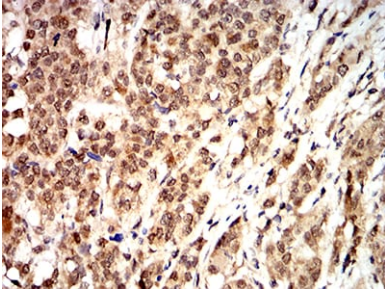
Línea negra: Antígeno de control (100 ng); Línea morada: Antígeno (10 ng); Línea azul: Antígeno (50 ng); Línea roja: Antígeno (100 ng)



Análisis de inmunofluorescencia de células HeLa con mAb de ratón CCND1 (verde). Azul: Colorante fluorescente de ADN DRAQ5. Rojo: Los filamentos de actina se han marcado con Alexa Fluor-555 faloidina.



Análisis citométrico de flujo de células MCF-7 utilizando mAb de ratón CCND1 (verde) y control negativo (rojo).



Análisis inmunohistoquímico de tejidos de cáncer de vejiga humano incluidos en parafina utilizando mAb de ratón CCND1 con tinción DAB.