

**Nombre del Producto: Anticuerpo monoclonal de ratón RALB****Nº de Catálogo: AMM81777**

Solo para uso en investigación.

**Resumen**

<b>Descripción</b>	Anticuerpo monoclonal de ratón
<b>Huésped</b>	Ratón
<b>Aplicación</b>	WB,IHC,ELISA,FC
<b>Reactividad</b>	Humano, Ratón, Mono
<b>Conjugación</b>	No conjugado
<b>Modificación</b>	Sin modificar
<b>Isotipo</b>	Mouse IgG2b
<b>Clonalidad</b>	Monoclonal
<b>Formato</b>	Líquido
<b>Concentración</b>	1 mg/ml
<b>Almacenamiento</b>	Hacer alícuotas y almacenar a -20°C (válido por 12 meses). Evitar ciclos de congelación/descongelación.
<b>Envío</b>	Bolsas de hielo
<b>Tampon</b>	Anticuerpo purificado en PBS con azida sódica al 0,05 %
<b>Purificación</b>	Purificación por afinidad

**Aplicación**

<b>Relación de Dilución</b>	WB 1:500-1:2000,IHC 1:200-1:1000,ELISA 1:5000-1:20000,FC 1:200-1:400
<b>Peso Molecular</b>	23.4kDa

**Información del Antígeno**

<b>Nombre del Gen</b>	RALB
<b>Nombres Alternativos</b>	RALB
<b>ID del Gen</b>	5899.0
<b>ID SwissProt</b>	P11234
<b>Inmunógeno</b>	Fragmento recombinante purificado de RALB humano (AA: 89-206) expresado en E. Coli.

**Antecedentes**

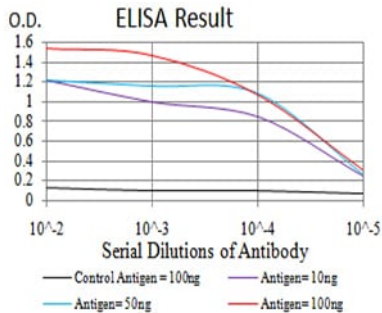
Este gen codifica una proteína de unión a GTP que pertenece a la superfamilia de las GTPasas pequeñas y a la familia de proteínas Ras. Las proteínas de unión a GTP median la señalización transmembrana iniciada por la ocupación de ciertos

receptores de la superficie celular.

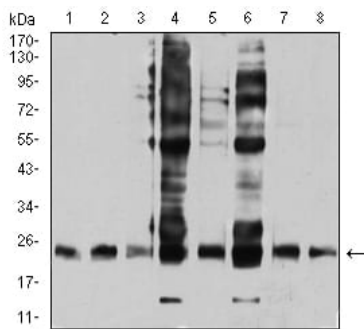
## Área de Investigación

Apoptosis

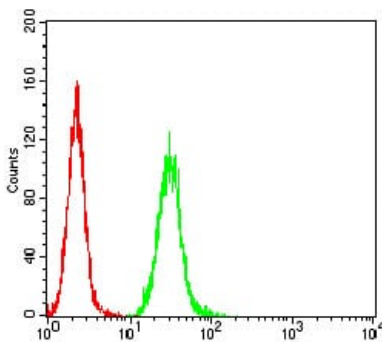
### Datos de Imagen



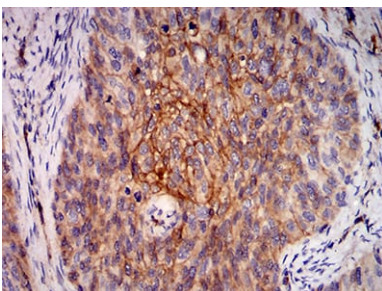
Línea negra: Antígeno de control (100 ng); Línea morada: Antígeno (10 ng); Línea azul: Antígeno (50 ng); Línea roja: Antígeno (100 ng)



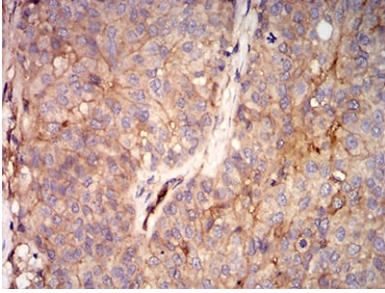
Análisis de transferencia Western utilizando mAb de ratón RALB contra lisado de células HepG2 (1), COS7 (2), NIH/3T3 (3), A549 (4), U251 (5), HT-29 (6), HEK293 (7) y LOVO (8).



Análisis citométrico de flujo de células Hela utilizando mAb de ratón RALB (verde) y control negativo (rojo).



Análisis inmunohistoquímico de tejidos de cáncer de cuello uterino humano incluidos en parafina utilizando mAb de ratón RALB con tinción DAB.



Análisis inmunohistoquímico de tejidos de cáncer de vejiga humano incluidos en parafina utilizando mAb de ratón RALB con tinción DAB.