

Nombre del Producto: Anticuerpo monoclonal de ratón SYK**Nº de Catálogo: AMM81760**

Solo para uso en investigación.

Resumen

Descripción	Anticuerpo monoclonal de ratón
Huésped	Ratón
Aplicación	WB,ELISA,FC
Reactividad	Humano
Conjugación	No conjugado
Modificación	Sin modificar
Isotipo	Mouse IgG1
Clonalidad	Monoclonal
Formato	Líquido
Concentración	1 mg/ml
Almacenamiento	Hacer alícuotas y almacenar a -20°C (válido por 12 meses). Evitar ciclos de congelación/descongelación.
Envío	Bolsas de hielo
Tampon	Anticuerpo purificado en PBS con azida sódica al 0,05 %
Purificación	Purificación por afinidad

Aplicación

Relación de Dilución	WB 1:500-1:2000,ELISA 1:5000-1:20000,FC 1:200-1:400
Peso Molecular	72kDa

Información del Antígeno

Nombre del Gen	SYK
Nombres Alternativos	p72-Syk
ID del Gen	6850.0
ID SwissProt	P43405
Inmunógeno	Fragmento recombinante purificado de SYK humana (AA: 217-356) expresado en E. Coli.

Antecedentes

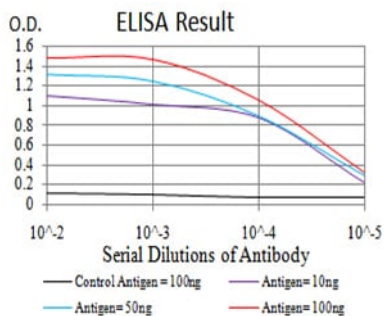
Este gen codifica un miembro de la familia de las proteínas quinasas Tyr de tipo no receptor. Esta proteína se expresa ampliamente en las células hematopoyéticas y participa en el acoplamiento de los inmunorreceptores activados a eventos de

señalización posteriores que median diversas respuestas celulares, como la proliferación, la diferenciación y la fagocitosis. Se cree que modula el crecimiento de las células epiteliales y es un posible supresor tumoral en carcinomas de mama humanos. Se han encontrado variantes de transcripción con empalme alternativo que codifican diferentes isoformas para este gen.

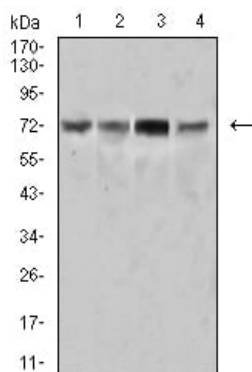
Área de Investigación

Vía de señalización PI3K-Akt

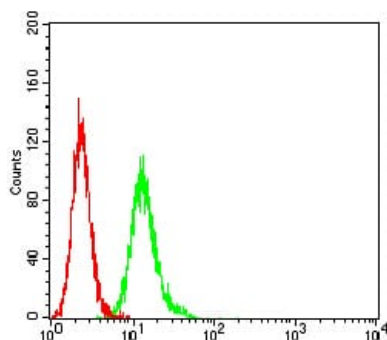
Datos de Imagen



Línea negra: Antígeno de control (100 ng); Línea morada: Antígeno (10 ng); Línea azul: Antígeno (50 ng); Línea roja: Antígeno (100 ng)



Análisis de transferencia Western utilizando mAb de ratón SYK contra lisado de células Ramos (1), HEK293 (2), Raji (3) y A431 (4).



Análisis citométrico de flujo de células Hela utilizando mAb de ratón SYK (verde) y control negativo (rojo).