

**Nombre del Producto: Anticuerpo monoclonal de ratón ESRR****Nº de Catálogo: AMM81749**

Solo para uso en investigación.

**Resumen**

<b>Descripción</b>	Anticuerpo monoclonal de ratón
<b>Huésped</b>	Ratón
<b>Aplicación</b>	ELISA,FC
<b>Reactividad</b>	Humano
<b>Conjugación</b>	No conjugado
<b>Modificación</b>	Sin modificar
<b>Isotipo</b>	Mouse IgG1
<b>Clonalidad</b>	Monoclonal
<b>Formato</b>	Líquido
<b>Concentración</b>	1 mg/ml
<b>Almacenamiento</b>	Hacer alícuotas y almacenar a -20°C (válido por 12 meses). Evitar ciclos de congelación/descongelación.
<b>Envío</b>	Bolsas de hielo
<b>Tampon</b>	Anticuerpo purificado en PBS con azida sódica al 0,05 %
<b>Purificación</b>	Purificación por afinidad

**Aplicación**

<b>Relación de Dilución</b>	ELISA 1:5000-1:20000,FC 1:200-1:400
<b>Peso Molecular</b>	45.5kDa

**Información del Antígeno**

<b>Nombre del Gen</b>	ESRR
<b>Nombres Alternativos</b>	ERR1; ERRa; ESRL1; NR3B1; ERRalpha
<b>ID del Gen</b>	2101.0
<b>ID SwissProt</b>	P11474
<b>Inmunógeno</b>	Fragmento recombinante purificado de ESRR humano (AA: 198-376) expresado en E. Coli.

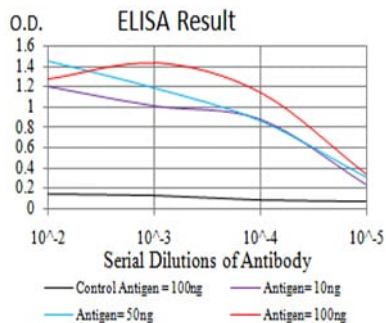
**Antecedentes**

La proteína codificada por este gen es un receptor nuclear estrechamente relacionado con el receptor de estrógeno. Esta

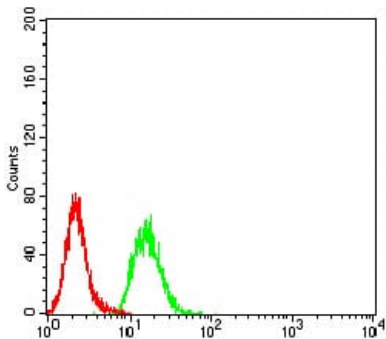
proteína actúa como regulador de la transcripción en un sitio específico y se ha demostrado que interactúa con el estrógeno y el factor de transcripción TFIIIB mediante contacto directo proteína-proteína. Las actividades de unión y regulación de esta proteína se han demostrado en la regulación de diversos genes, como la lactoferrina, la osteopontina, la acil coenzima A deshidrogenasa de cadena media (MCAD) y los genes del receptor de la hormona tiroidea. Un pseudogén procesado de ESRRRA se encuentra en el cromosoma 13q12.1. Se han encontrado variantes de transcripción con empalme alternativo para este gen.

## Área de Investigación

### Datos de Imagen



Línea negra: Antígeno de control (100 ng); Línea morada: Antígeno (10 ng); Línea azul: Antígeno (50 ng); Línea roja: Antígeno (100 ng)



Análisis citométrico de flujo de células Hela utilizando mAb de ratón ESRRRA (verde) y control negativo (rojo).