

Nombre del Producto: Anticuerpo monoclonal de ratón KLF2**Nº de Catálogo: AMM81719**

Solo para uso en investigación.

Resumen

Descripción	Anticuerpo monoclonal de ratón
Huésped	Ratón
Aplicación	WB,ELISA
Reactividad	Humano, Ratón
Conjugación	No conjugado
Modificación	Sin modificar
Isotipo	Mouse IgG1
Clonalidad	Monoclonal
Formato	Líquido
Concentración	1 mg/ml
Almacenamiento	Hacer alícuotas y almacenar a -20°C (válido por 12 meses). Evitar ciclos de congelación/descongelación.
Envío	Bolsas de hielo
Tampon	Anticuerpo purificado en PBS con azida sódica al 0,05 %
Purificación	Purificación por afinidad

Aplicación

Relación de Dilución	WB 1:500-1:2000,ELISA 1:5000-1:20000
Peso Molecular	37.4kDa

Información del Antígeno

Nombre del Gen	KLF2
Nombres Alternativos	LKLF
ID del Gen	10365.0
ID SwissProt	Q9Y5W3
Inmunógeno	Fragmento recombinante purificado de KLF2 humano (AA: 251-355) expresado en E. Coli.

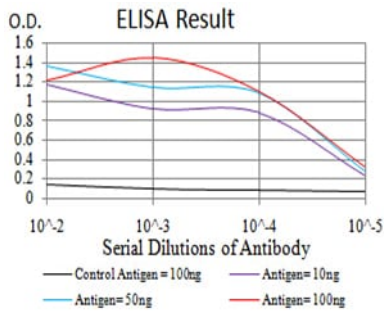
Antecedentes

Los factores tipo Kruppel (KLF) son una familia de factores de transcripción con dedo de zinc de amplia expresión. KLF2 regula el tráfico de linfocitos T al promover la expresión del receptor de unión a lípidos S1P1 (S1PR1; MIM 601974) y la selectina CD62L

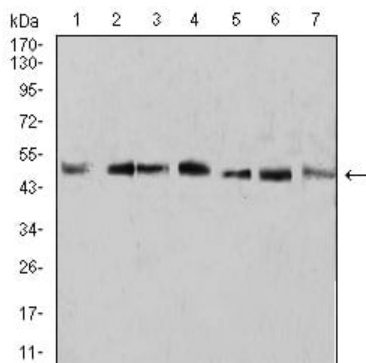
(SELL; MIM 153240) (resumen de Weinreich et al., 2009 [PubMed 19592277]).

Área de Investigación

Datos de Imagen



Línea negra: Antígeno de control (100 ng); Línea morada: Antígeno (10 ng); Línea azul: Antígeno (50 ng); Línea roja: Antígeno (100 ng)



Análisis de transferencia Western utilizando mAb de ratón KLF2 contra lisado de células A431 (1), U937 (2), NIH/3T3 (3), Raw264.7 (4), SPC-A-1 (5), SK-MES-1 (6) y MOLT4 (7).