

Nombre del Producto: Anticuerpo monoclonal de ratón SMAD1**Nº de Catálogo: AMM81691**

Solo para uso en investigación.

Resumen

Descripción	Anticuerpo monoclonal de ratón
Huésped	Ratón
Aplicación	WB,ELISA
Reactividad	Humano, Ratón, Mono
Conjugación	No conjugado
Modificación	Sin modificar
Isotipo	Mouse IgG1
Clonalidad	Monoclonal
Formato	Líquido
Concentración	1 mg/ml
Almacenamiento	Hacer alícuotas y almacenar a -20°C (válido por 12 meses). Evitar ciclos de congelación/descongelación.
Envío	Bolsas de hielo
Tampon	Anticuerpo purificado en PBS con azida sódica al 0,05 %
Purificación	Purificación por afinidad

Aplicación

Relación de Dilución	WB 1:500-1:2000,ELISA 1:5000-1:20000
Peso Molecular	52kDa

Información del Antígeno

Nombre del Gen	SMAD1
Nombres Alternativos	BSP1; JV41; BSP-1; JV4-1; MADH1; MADR1
ID del Gen	4086.0
ID SwissProt	Q15797
Inmunógeno	Fragmento recombinante purificado de SMAD1 humano (AA: 1-110) expresado en E. Coli.

Antecedentes

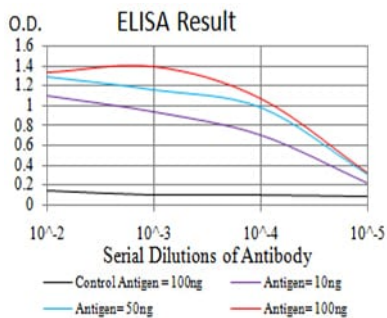
La proteína codificada por este gen pertenece a SMAD, una familia de proteínas similares a los productos génicos del gen

'mothers against decapentaplegic' (Mad) de *Drosophila* y el gen Sma de *C. elegans*. Las proteínas SMAD son transductores de señales y moduladores transcripcionales que median múltiples vías de señalización. Esta proteína media las señales de las proteínas morfogenéticas óseas (BMP), que participan en una gama de actividades biológicas que incluyen el crecimiento celular, la apoptosis, la morfogénesis, el desarrollo y las respuestas inmunitarias. En respuesta a los ligandos de BMP, esta proteína puede ser fosforilada y activada por la quinasa del receptor de BMP. La forma fosforilada de esta proteína forma un complejo con SMAD4, que es importante para su función en la regulación de la transcripción. Esta proteína es un objetivo para las ligasas de ubiquitina E3 específicas de SMAD, como SMURF1 y SMURF2, y sufre ubiquitinación y degradación mediada por el proteasoma. Se han observado variantes de transcripción empalmadas alternativamente que codifican la misma proteína.

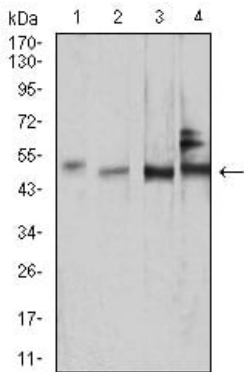
Área de Investigación

vía de señalización de TGF-beta

Datos de Imagen



Línea negra: Antígeno de control (100 ng); Línea morada: Antígeno (10 ng); Línea azul: Antígeno (50 ng); Línea roja: Antígeno (100 ng)



Análisis de transferencia Western utilizando mAb de ratón SMAD1 contra lisado de células NIH/3T3 (1), COS7 (2), HUVEC (3) y C2C12 (4).