

**Nombre del Producto: Anticuerpo monoclonal de ratón KDM1A****Nº de Catálogo: AMM81684**

Solo para uso en investigación.

**Resumen**

<b>Descripción</b>	Anticuerpo monoclonal de ratón
<b>Huésped</b>	Ratón
<b>Aplicación</b>	WB,IHC,ICC,ELISA,FC
<b>Reactividad</b>	Humano
<b>Conjugación</b>	No conjugado
<b>Modificación</b>	Sin modificar
<b>Isotipo</b>	Mouse IgG1
<b>Clonalidad</b>	Monoclonal
<b>Formato</b>	Líquido
<b>Concentración</b>	1 mg/ml
<b>Almacenamiento</b>	Hacer alícuotas y almacenar a -20°C (válido por 12 meses). Evitar ciclos de congelación/descongelación.
<b>Envío</b>	Bolsas de hielo
<b>Tampon</b>	Anticuerpo purificado en PBS con azida sódica al 0,05 %
<b>Purificación</b>	Purificación por afinidad

**Aplicación**

<b>Relación de Dilución</b>	WB 1:500-1:2000,IHC 1:200-1:1000,ICC 1:200-1:1000,ELISA 1:5000-1:20000,FC 1:200-1:400
<b>Peso Molecular</b>	93kDa

**Información del Antígeno**

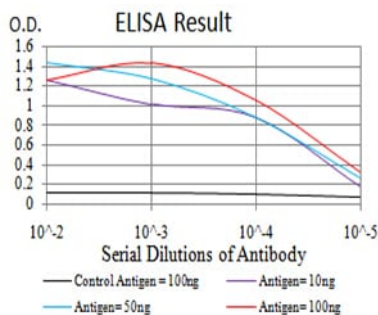
<b>Nombre del Gen</b>	KDM1A
<b>Nombres Alternativos</b>	AOF2; CPRF; KDM1; LSD1; BHC110
<b>ID del Gen</b>	23028.0
<b>ID SwissProt</b>	O60341
<b>Inmunógeno</b>	Fragmento recombinante purificado de KDM1A humano (AA: 55-263) expresado en E. Coli.

**Antecedentes**

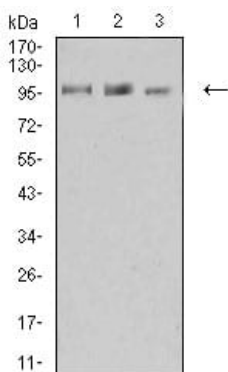
Este gen codifica una proteína nuclear que contiene un dominio SWIRM, un motivo de unión a FAD y un dominio de aminooxidasa. Esta proteína forma parte de varios complejos de histonas desacetilasas, aunque silencia genes al funcionar como histonas desmetilasas. El empalme alternativo produce múltiples variantes de transcripción.

## Área de Investigación

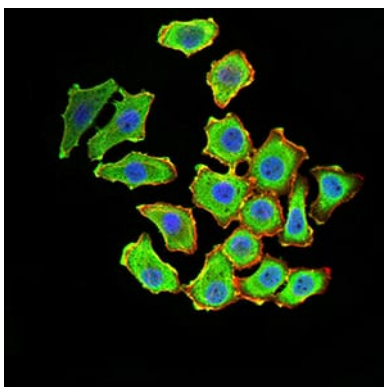
## Datos de Imagen



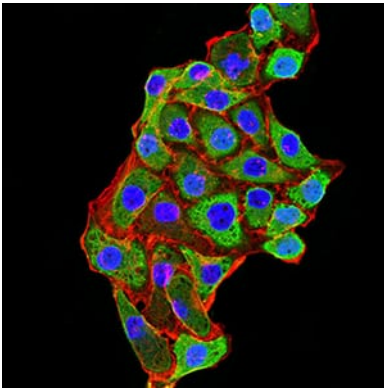
Línea negra: Antígeno de control (100 ng); Línea morada: Antígeno (10 ng); Línea azul: Antígeno (50 ng); Línea roja: Antígeno (100 ng)



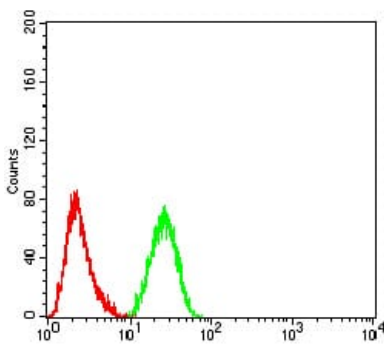
Análisis de transferencia Western utilizando mAb de ratón KDM1A contra lisado de células K562 (1), Jurkat (2) y HeLa (3).



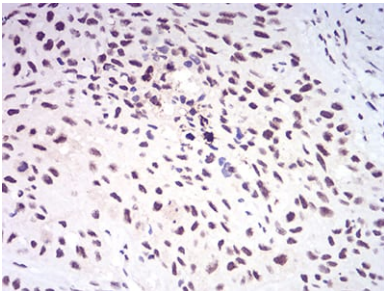
Análisis de inmunofluorescencia de células HL-7702 con mAb de ratón KDM1A (verde). Azul: Colorante fluorescente de ADN DRAQ5. Rojo: Los filamentos de actina se han marcado con Alexa Fluor-555 faloidina.



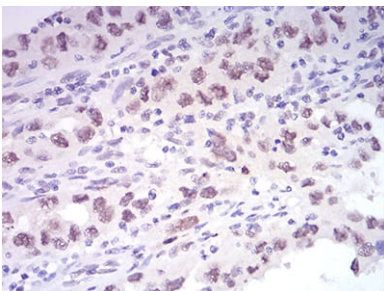
Análisis de inmunofluorescencia de células MCF-7 con mAb de ratón KDM1A (verde). Azul: Colorante fluorescente de ADN DRAQ5. Rojo: Los filamentos de actina se han marcado con Alexa Fluor-555 faloidina.



Análisis citométrico de flujo de células Hela utilizando mAb de ratón KDM1A (verde) y control negativo (rojo).



Análisis inmunohistoquímico de tejidos de cáncer esofágico humano incluidos en parafina utilizando mAb de ratón KDM1A con tinción DAB.



Análisis inmunohistoquímico de tejidos de cáncer endometrial humano incluidos en parafina utilizando mAb de ratón KDM1A con tinción DAB.