

Nombre del Producto: Anticuerpo monoclonal de ratón SEC31A**Nº de Catálogo: AMM81666**

Solo para uso en investigación.

Resumen

Descripción	Anticuerpo monoclonal de ratón
Huésped	Ratón
Aplicación	IHC,ELISA
Reactividad	Humano
Conjugación	No conjugado
Modificación	Sin modificar
Isotipo	Mouse IgG1
Clonalidad	Monoclonal
Formato	Líquido
Concentración	1 mg/ml
Almacenamiento	Hacer alícuotas y almacenar a -20°C (válido por 12 meses). Evitar ciclos de congelación/descongelación.
Envío	Bolsas de hielo
Tampon	Anticuerpo purificado en PBS con azida sódica al 0,05 %
Purificación	Purificación por afinidad

Aplicación

Relación de Dilución	IHC 1:200-1:1000,ELISA 1:5000-1:20000
Peso Molecular	133kDa

Información del Antígeno

Nombre del Gen	SEC31A
Nombres Alternativos	ABP125; ABP130; HSPC275; HSPC334; SEC31L1
ID del Gen	22872.0
ID SwissProt	O94979
Inmunógeno	Fragmento recombinante purificado de SEC31A humano (AA: 429-571) expresado en E. Coli.

Antecedentes

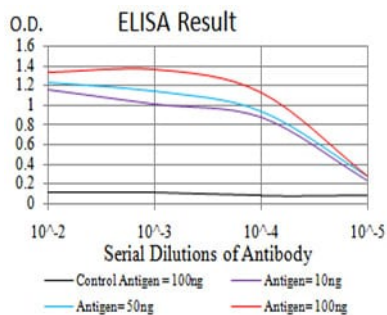
La proteína codificada por este gen comparte similitud con la proteína Sec31 de levadura y es un componente de la capa

externa del complejo proteico de la cubierta II (COPII). La proteína codificada participa en la gemación de vesículas del retículo endoplasmático (RE) y contiene múltiples repeticiones de WD cerca del extremo N-terminal y una región rica en prolina en la mitad C-terminal. Se asocia con la proteína codificada por el homólogo SEC13, el poro nuclear y el componente del complejo de la cubierta COPII (SEC13), y es necesaria para el transporte RE-Golgi. Se descubrió que la monoubiquitilación de esta proteína por CUL3-KLHL12 regula el tamaño de las cubiertas COPII para acomodar la carga con formas inusuales. El empalme alternativo da como resultado múltiples variantes de transcripción que codifican diferentes isoformas.

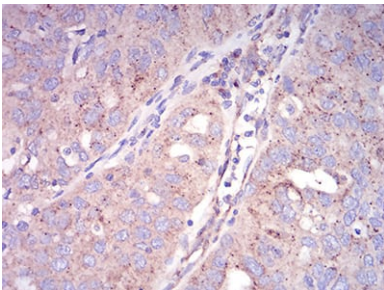
Área de Investigación

-

Datos de Imagen



Línea negra: Antígeno de control (100 ng); Línea morada: Antígeno (10 ng); Línea azul: Antígeno (50 ng); Línea roja: Antígeno (100 ng)



Análisis inmunohistoquímico de tejidos de cáncer de ovario humano incluidos en parafina utilizando mAb de ratón SEC31A con tinción DAB.