

Nombre del Producto: Anticuerpo monoclonal de ratón RAN**Nº de Catálogo: AMM81657**

Solo para uso en investigación.

Resumen

Descripción	Anticuerpo monoclonal de ratón
Huésped	Ratón
Aplicación	WB,IHC,ELISA,FC
Reactividad	Humano, Rata, Mono
Conjugación	No conjugado
Modificación	Sin modificar
Isotipo	Mouse IgG1
Clonalidad	Monoclonal
Formato	Líquido
Concentración	1 mg/ml
Almacenamiento	Hacer alícuotas y almacenar a -20°C (válido por 12 meses). Evitar ciclos de congelación/descongelación.
Envío	Bolsas de hielo
Tampon	Anticuerpo purificado en PBS con azida sódica al 0,05 %
Purificación	Purificación por afinidad

Aplicación

Relación de Dilución	WB 1:500-1:2000,IHC 1:200-1:1000,ELISA 1:5000-1:20000,FC 1:200-1:400
Peso Molecular	24.4kDa

Información del Antígeno

Nombre del Gen	RAN
Nombres Alternativos	TC4; Gsp1; ARA24
ID del Gen	5901.0
ID SwissProt	P62826
Inmunógeno	Fragmento recombinante purificado de RAN humano (AA: 1-216) expresado en E. Coli.

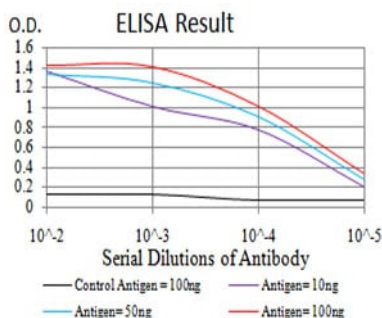
Antecedentes

RAN (proteína nuclear relacionada con ras) es una pequeña proteína de unión a GTP que pertenece a la superfamilia RAS y es esencial para la translocación de ARN y proteínas a través del complejo del poro nuclear. La proteína RAN también participa en

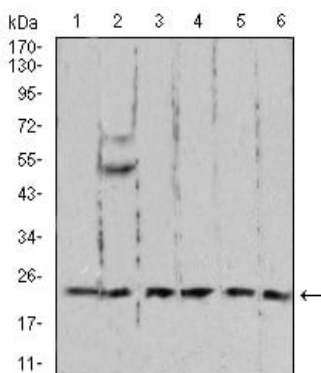
el control de la síntesis de ADN y la progresión del ciclo celular. La localización nuclear de RAN requiere la presencia del regulador de la condensación cromosómica 1 (RCC1). Las mutaciones en RAN interrumpen la síntesis de ADN. Debido a sus múltiples funciones, es probable que RAN interactúe con varias otras proteínas. RAN regula la formación y organización de la red de microtúbulos independientemente de su papel en el intercambio de macromoléculas núcleo-citosol. RAN podría ser una molécula de señalización clave que regula la polimerización de microtúbulos durante la mitosis. RCC1 genera una alta concentración local de RAN-GTP alrededor de la cromatina que, a su vez, induce la nucleación local de los microtúbulos. RAN es un coactivador del receptor de andrógenos (AR) que se une diferencialmente con diferentes longitudes de poliglutamina dentro del receptor de andrógenos. La expansión de repeticiones de poliglutamina en el AR está relacionada con la enfermedad de Kennedy (atrofia muscular espinal y bulbar ligada al cromosoma X). La coactivación del RAN en el AR disminuye con la expansión de poliglutamina dentro del AR, y esta débil coactivación puede conducir a una insensibilidad parcial a los andrógenos durante el desarrollo de la enfermedad de Kennedy.

Área de Investigación

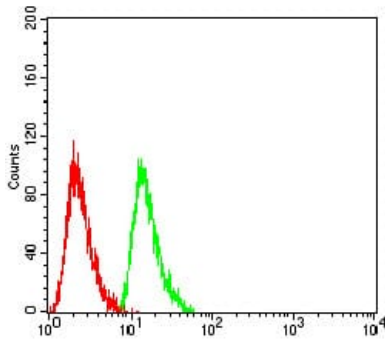
Datos de Imagen



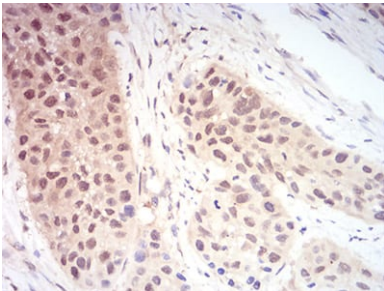
Línea negra: Antígeno de control (100 ng); Línea morada: Antígeno (10 ng); Línea azul: Antígeno (50 ng); Línea roja: Antígeno (100 ng)



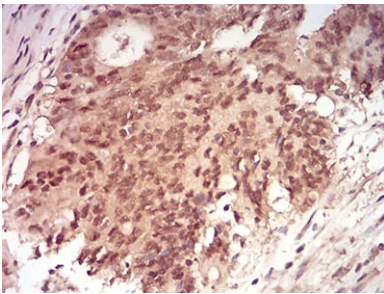
Análisis de transferencia Western utilizando mAb de ratón RAN contra lisado de células A431 (1), C6 (2), Jurkat (3), Hela (4), COS7 (5) y Jurkat (6).



Análisis citométrico de flujo de células Hela utilizando mAb de ratón RAN (verde) y control negativo (rojo).



Análisis inmunohistoquímico de tejidos de cáncer esofágico humano incluidos en parafina utilizando mAb de ratón RAN con tinción DAB.



Análisis inmunohistoquímico de tejidos de cáncer de recto humano incluidos en parafina utilizando mAb de ratón RAN con tinción DAB.