

Nombre del Producto: Anticuerpo monoclonal de ratón YWHAB**Nº de Catálogo: AMM81653**

Solo para uso en investigación.

Resumen

Descripción	Anticuerpo monoclonal de ratón
Huésped	Ratón
Aplicación	WB,IHC,ICC,ELISA,FC
Reactividad	Humano, Ratón, Rata
Conjugación	No conjugado
Modificación	Sin modificar
Isotipo	Mouse IgG2b
Clonalidad	Monoclonal
Formato	Líquido
Concentración	1 mg/ml
Almacenamiento	Hacer alícuotas y almacenar a -20°C (válido por 12 meses). Evitar ciclos de congelación/descongelación.
Envío	Bolsas de hielo
Tampon	Anticuerpo purificado en PBS con azida sódica al 0,05 %
Purificación	Purificación por afinidad

Aplicación

Relación de Dilución	WB 1:500-1:2000,IHC 1:200-1:1000,ICC 1:200-1:1000,ELISA 1:5000-1:20000,FC 1:200-1:400
Peso Molecular	28kDa

Información del Antígeno

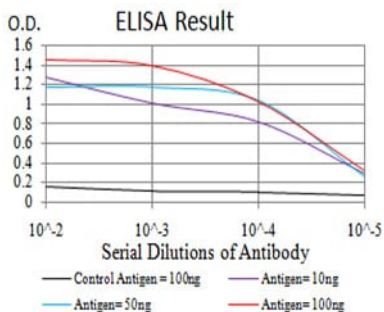
Nombre del Gen	YWHAB
Nombres Alternativos	HS1; GW128; YWHAA; KCIP-1; HEL-S-1
ID del Gen	7529.0
ID SwissProt	P31946
Inmunógeno	Fragmento recombinante purificado de YWHAB humano (AA: 1-246) expresado en E. Coli.

Antecedentes

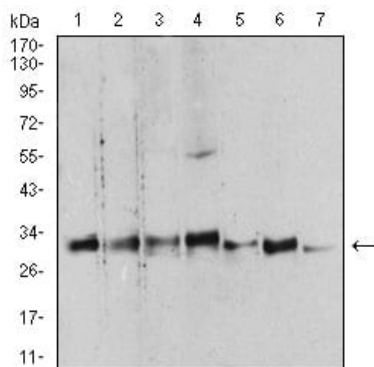
Este gen codifica una proteína perteneciente a la familia 14-3-3, cuyos miembros median la transducción de señales mediante la unión a proteínas que contienen fososerina. Esta familia de proteínas, altamente conservada, se encuentra tanto en plantas como en mamíferos. Se ha demostrado que la proteína codificada interactúa con las fosfatasas RAF1 y CDC25, lo que sugiere que podría desempeñar un papel en la conexión entre la señalización mitogénica y la maquinaria del ciclo celular. Se han identificado dos variantes de transcripción para este gen, que codifican la misma proteína.

Área de Investigación

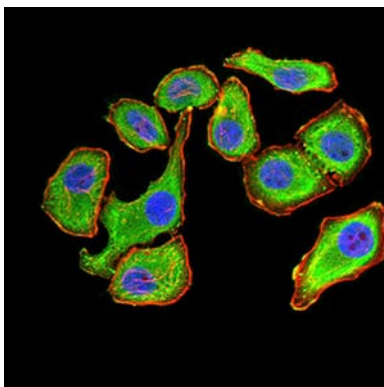
Datos de Imagen



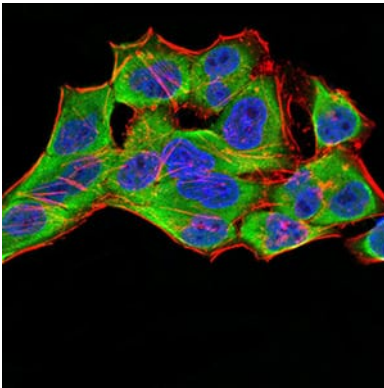
Línea negra: Antígeno de control (100 ng); Línea morada: Antígeno (10 ng); Línea azul: Antígeno (50 ng); Línea roja: Antígeno (100 ng)



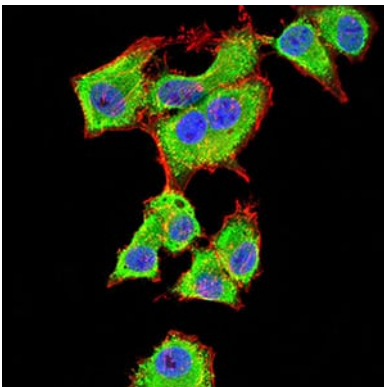
Análisis de transferencia Western utilizando mAb de ratón YWHAB contra lisado de células Hela (1), NIH/3T3 (2), C6 (3), A431 (4), K562 (5), PC-12 (6) y U937 (7).



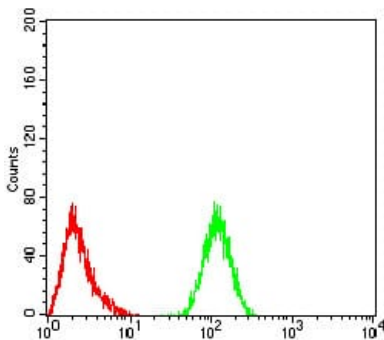
Análisis de inmunofluorescencia de células GC-7901 con el anticuerpo monoclonal de ratón YWHAB (verde). Azul: colorante fluorescente de ADN DRAQ5. Rojo: los filamentos de actina se han marcado con Alexa Fluor-555 faloidina.



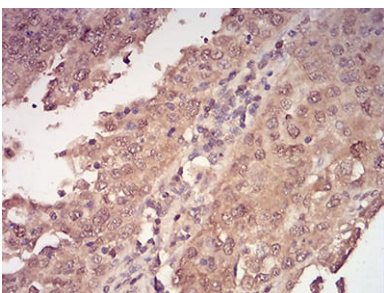
Análisis de inmunofluorescencia de células Hela con el anticuerpo monoclonal de ratón YWHAB (verde). Azul: colorante fluorescente de ADN DRAQ5. Rojo: los filamentos de actina se han marcado con Alexa Fluor-555 faloidina.



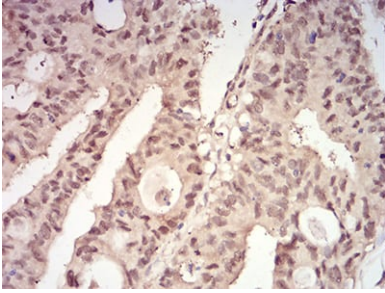
Análisis de inmunofluorescencia de células HepG2 con el anticuerpo monoclonal de ratón YWHAB (verde). Azul: colorante fluorescente de ADN DRAQ5. Rojo: los filamentos de actina se han marcado con Alexa Fluor-555 faloidina.



Análisis citométrico de flujo de células Hela utilizando mAb de ratón YWHAB (verde) y control negativo (rojo).



Análisis inmunohistoquímico de tejidos de cáncer endometrial humano incluidos en parafina utilizando mAb de ratón YWHAB con tinción DAB.



Análisis inmunohistoquímico de tejidos de cáncer de recto humano incluidos en parafina utilizando mAb de ratón YWHA B con tinción DAB.