

Nombre del Producto: Anticuerpo monoclonal de ratón CFHR5**Nº de Catálogo: AMM81650**

Solo para uso en investigación.

Resumen

Descripción	Anticuerpo monoclonal de ratón
Huésped	Ratón
Aplicación	WB,IHC,ICC,ELISA,FC
Reactividad	Humano, Ratón
Conjugación	No conjugado
Modificación	Sin modificar
Isotipo	Mouse IgG2a
Clonalidad	Monoclonal
Formato	Líquido
Concentración	1 mg/ml
Almacenamiento	Hacer alícuotas y almacenar a -20°C (válido por 12 meses). Evitar ciclos de congelación/descongelación.
Envío	Bolsas de hielo
Tampon	Anticuerpo purificado en PBS con azida sódica al 0,05 %
Purificación	Purificación por afinidad

Aplicación

Relación de Dilución	WB 1:500-1:2000,IHC 1:200-1:1000,ICC 1:200-1:1000,ELISA 1:5000-1:20000,FC 1:200-1:400
Peso Molecular	64.4kDa

Información del Antígeno

Nombre del Gen	CFHR5
Nombres Alternativos	FHR5; CFHL5; FHR-5; CFHR5D
ID del Gen	81494.0
ID SwissProt	Q9BXR6
Inmunógeno	Fragmento recombinante purificado de CFHR5 humano (AA: 344-569) expresado en E. Coli.

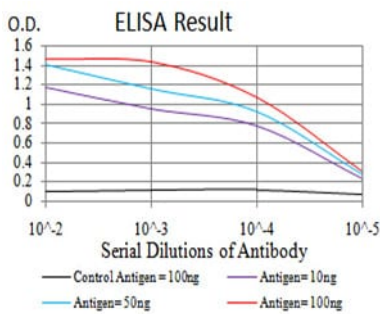
Antecedentes

Este gen es miembro de un pequeño grupo de genes del factor H del complemento (CFH) en el cromosoma 1. Cada miembro de esta familia de genes contiene múltiples repeticiones cortas de consenso (SCR) típicas de los reguladores de la activación del complemento. La proteína codificada por este gen tiene nueve SCR, con las dos primeras repeticiones con propiedades de unión a la heparina, una región dentro de las repeticiones 5-7 con propiedades de unión a la heparina y a la proteína C reactiva, y las repeticiones C-terminales son similares a un dominio de unión del componente 3 b del complemento (C3b). Esta proteína se co-localiza con C3, se une a C3b de una manera dependiente de la dosis y es reclutada a los tejidos dañados por la proteína C reactiva. Las variaciones alélicas en este gen se han asociado, pero no vinculado causalmente, con dos formas diferentes de enfermedad renal: glomerulonefritis membranoproliferativa tipo II (MPGNII) y síndrome urémico hemolítico (SHU).

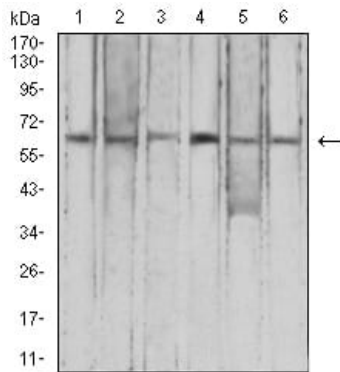
Área de Investigación

-

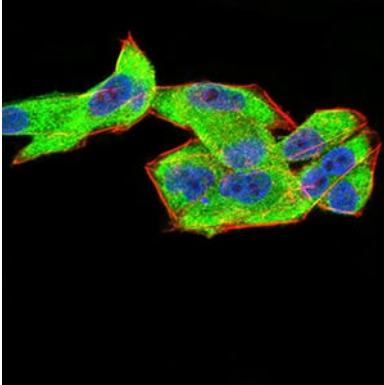
Datos de Imagen



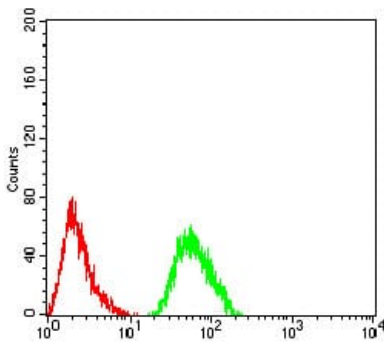
Línea negra: Antígeno de control (100 ng); Línea morada: Antígeno (10 ng); Línea azul: Antígeno (50 ng); Línea roja: Antígeno (100 ng)



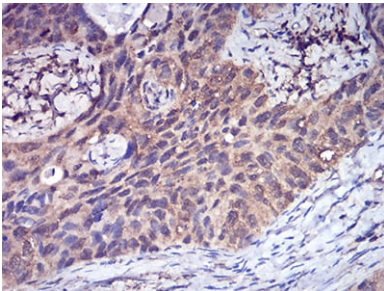
Análisis de transferencia Western utilizando mAb de ratón CFHR5 contra lisado de células HepG2 (1), K562 (2), L-02 (3), SK-Hep-1 (4), SMMC-7721 (5) y NIH/3T3 (6).



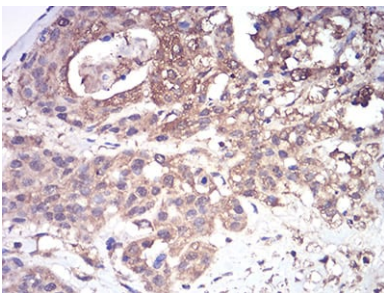
Análisis de inmunofluorescencia de células Hela con mAb de ratón CFHR5 (verde). Azul: Colorante fluorescente de ADN DRAQ5. Rojo: Los filamentos de actina se han marcado con Alexa Fluor-555 faloidina.



Análisis citométrico de flujo de células Hela utilizando mAb de ratón CFHR5 (verde) y control negativo (rojo).



Análisis inmunohistoquímico de tejidos de cáncer de cuello uterino humano incluidos en parafina utilizando mAb de ratón CFHR5 con tinción DAB.



Análisis inmunohistoquímico de tejidos de cáncer de ovario humano incluidos en parafina utilizando mAb de ratón CFHR5 con tinción DAB.