

**Nombre del Producto: Anticuerpo monoclonal de ratón SERPINA1****Nº de Catálogo: AMM81647**

Solo para uso en investigación.

**Resumen**

|                       |   |
|-----------------------|---|
| <b>Descripción</b>    | Anticuerpo monoclonal de ratón  |
| <b>Huésped</b>        | Ratón   |
| <b>Aplicación</b>     | IHC,ICC,ELISA,FC  |
| <b>Reactividad</b>    | Humano  |
| <b>Conjugación</b>    | No conjugado  |
| <b>Modificación</b>   | Sin modificar   |
| <b>Isotipo</b>        | Mouse IgG1  |
| <b>Clonalidad</b>     | Monoclonal  |
| <b>Formato</b>        | Líquido   |
| <b>Concentración</b>  | 1 mg/ml   |
| <b>Almacenamiento</b> | Hacer alícuotas y almacenar a -20°C (válido por 12 meses). Evitar ciclos de congelación/descongelación. |
| <b>Envío</b>          | Bolsas de hielo   |
| <b>Tampon</b>         | Anticuerpo purificado en PBS con azida sódica al 0,05 %   |
| <b>Purificación</b>   | Purificación por afinidad   |

**Aplicación**

|                             |   |
|-----------------------------|---|
| <b>Relación de Dilución</b> | IHC 1:200-1:1000,ICC 1:200-1:1000,ELISA 1:5000-1:20000,FC 1:200-1:400 |
| <b>Peso Molecular</b>       | 46.7kDa   |

**Información del Antígeno**

|                             |   |
|-----------------------------|---|
| <b>Nombre del Gen</b>       | SERPINA1  |
| <b>Nombres Alternativos</b> | PI; A1A; AAT; PI1; A1AT; PRO2275; alpha1AT  |
| <b>ID del Gen</b>           | 5265.0  |
| <b>ID SwissProt</b>         | P01009  |
| <b>Inmunógeno</b>           | Fragmento recombinante purificado de SERPINA1 humana (AA: 23-237) expresado en E. Coli. |

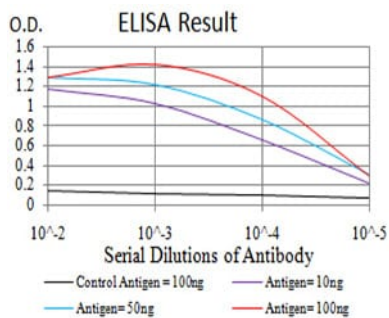
**Antecedentes**

La proteína codificada por este gen se secreta y es un inhibidor de la serina proteasa, cuyos objetivos incluyen la elastasa, la

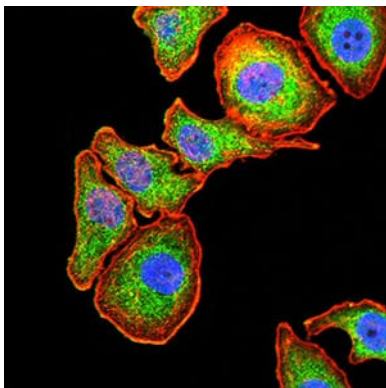
plasmina, la trombina, la tripsina, la quimotripsina y el activador del plasminógeno. Los defectos en este gen pueden causar enfisema o enfermedad hepática. Se han encontrado varias variantes de transcripción que codifican la misma proteína para este gen.

## Área de Investigación

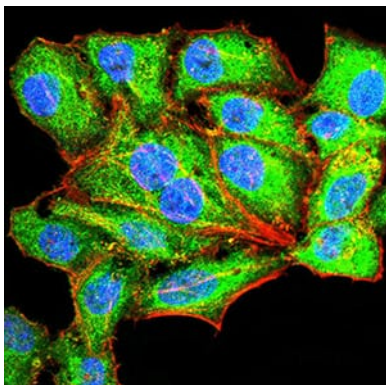
## Datos de Imagen



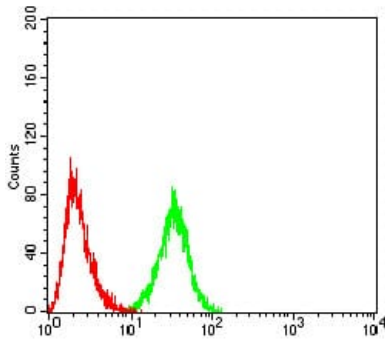
Línea negra: Antígeno de control (100 ng); Línea morada: Antígeno (10 ng); Línea azul: Antígeno (50 ng); Línea roja: Antígeno (100 ng)



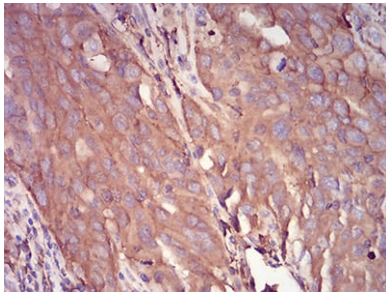
Análisis de inmunofluorescencia de células GC-7901 con el anticuerpo monoclonal de ratón SERPINA1 (verde). Azul: colorante fluorescente de ADN DRAQ5. Rojo: los filamentos de actina se han marcado con Alexa Fluor-555 faloidina.



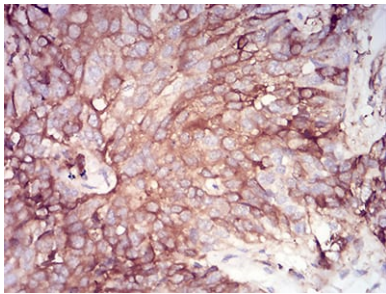
Análisis de inmunofluorescencia de células HepG2 con el anticuerpo monoclonal de ratón SERPINA1 (verde). Azul: colorante fluorescente de ADN DRAQ5. Rojo: los filamentos de actina se han marcado con Alexa Fluor-555 faloidina.



Análisis citométrico de flujo de células Hela utilizando mAb de ratón SERPINA1 (verde) y control negativo (rojo).



Análisis inmunohistoquímico de tejidos de cáncer de ovario humano incluidos en parafina utilizando mAb de ratón SERPINA1 con tinción DAB.



Análisis inmunohistoquímico de tejidos de cáncer de vejiga humano incluidos en parafina utilizando mAb de ratón SERPINA1 con tinción DAB.