

**Nombre del Producto: Anticuerpo monoclonal de ratón IL1RAPL1****Nº de Catálogo: AMM81646**

Solo para uso en investigación.

**Resumen**

<b>Descripción</b>	Anticuerpo monoclonal de ratón
<b>Huésped</b>	Ratón
<b>Aplicación</b>	WB,ICC,ELISA,FC
<b>Reactividad</b>	Humano
<b>Conjugación</b>	No conjugado
<b>Modificación</b>	Sin modificar
<b>Isotipo</b>	Mouse IgG1
<b>Clonalidad</b>	Monoclonal
<b>Formato</b>	Líquido
<b>Concentración</b>	1 mg/ml
<b>Almacenamiento</b>	Hacer alícuotas y almacenar a -20°C (válido por 12 meses). Evitar ciclos de congelación/descongelación.
<b>Envío</b>	Bolsas de hielo
<b>Tampon</b>	Anticuerpo purificado en PBS con azida sódica al 0,05 %
<b>Purificación</b>	Purificación por afinidad

**Aplicación**

<b>Relación de Dilución</b>	WB 1:500-1:2000,ICC 1:200-1:1000,ELISA 1:5000-1:20000,FC 1:200-1:400
<b>Peso Molecular</b>	80kDa

**Información del Antígeno**

<b>Nombre del Gen</b>	IL1RAPL1
<b>Nombres Alternativos</b>	IL1R8; MRX10; MRX21; MRX34; OPHN4; IL1RAPL; TIGIRR-2
<b>ID del Gen</b>	11141.0
<b>ID SwissProt</b>	Q9NZN1
<b>Inmunógeno</b>	Fragmento recombinante purificado de IL1RAPL1 humana (AA: 541-694) expresado en E. Coli.

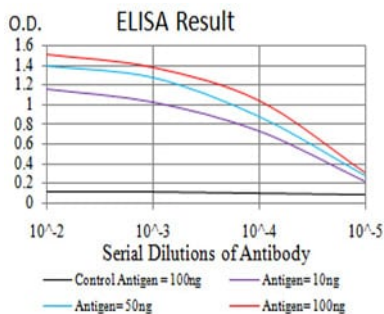
**Antecedentes**

La proteína codificada por este gen pertenece a la familia de receptores de interleucina 1 y es similar a las proteínas accesorias

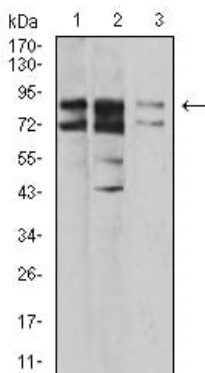
de la interleucina 1. Su principal relación con la proteína accesoria del receptor de interleucina 1 tipo 2 (IL1RAPL2) es la IL1RAPL2. Este gen y la IL1RAPL2 se localizan en una región del cromosoma X asociada con el retraso mental no sindrómico ligado al cromosoma X. Se detectaron deleciones y mutaciones en este gen en pacientes con retraso mental. Este gen se expresa en gran medida en las estructuras cerebrales posnatales implicadas en el sistema de memoria hipocampal, lo que sugiere un papel especializado en los procesos fisiológicos que subyacen a las capacidades de memoria y aprendizaje.

## Área de Investigación

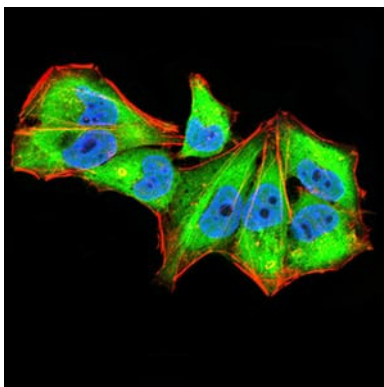
### Datos de Imagen



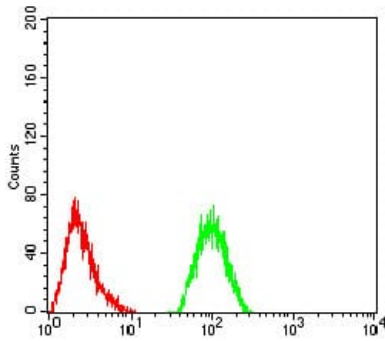
Línea negra: Antígeno de control (100 ng); Línea morada: Antígeno (10 ng); Línea azul: Antígeno (50 ng); Línea roja: Antígeno (100 ng)



Análisis de transferencia Western utilizando mAb de ratón IL1RAPL1 contra lisado de células A431 (1), SK-Hep-1 (2) y HL-7702 (3).



Análisis de inmunofluorescencia de células HeLa con mAb de ratón IL1RAPL1 (verde). Azul: Colorante fluorescente de ADN DRAQ5. Rojo: Los filamentos de actina se han marcado con Alexa Fluor-555 faloidina.



Análisis citométrico de flujo de células Hela utilizando mAb de ratón IL1RAPL1 (verde) y control negativo (rojo).