

Nombre del Producto: Anticuerpo monoclonal de ratón RAD21**Nº de Catálogo: AMM81636**

Solo para uso en investigación.

Resumen

Descripción	Anticuerpo monoclonal de ratón
Huésped	Ratón
Aplicación	WB,IHC,ICC,ELISA,FC
Reactividad	Humano, Rata, Mono
Conjugación	No conjugado
Modificación	Sin modificar
Isotipo	Mouse IgG1
Clonalidad	Monoclonal
Formato	Líquido
Concentración	1 mg/ml
Almacenamiento	Hacer alícuotas y almacenar a -20°C (válido por 12 meses). Evitar ciclos de congelación/descongelación.
Envío	Bolsas de hielo
Tampon	Anticuerpo purificado en PBS con azida sódica al 0,05 %
Purificación	Purificación por afinidad

Aplicación

Relación de Dilución	WB 1:500-1:2000,IHC 1:200-1:1000,ICC 1:200-1:1000,ELISA 1:5000-1:20000,FC 1:200-1:400
Peso Molecular	71.7kDa

Información del Antígeno

Nombre del Gen	RAD21
Nombres Alternativos	HR21; MCD1; NXP1; SCC1; CDLS4; hHR21; HRAD21
ID del Gen	5885.0
ID SwissProt	O60216
Inmunógeno	Fragmento recombinante purificado de RAD21 humano (AA: 287-403) expresado en E. Coli.

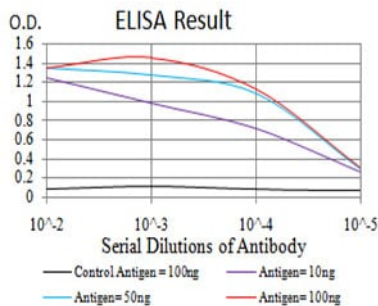
Antecedentes

La proteína codificada por este gen es muy similar al producto génico rad21 de *Schizosaccharomyces pombe*, un gen que participa en la reparación de roturas de doble cadena del ADN, así como en la cohesión de las cromátidas durante la mitosis. Esta proteína es una fosfoproteína nuclear que se hiperfosforila en la fase M del ciclo celular. La asociación altamente regulada de esta proteína con la cromatina mitótica, específicamente en la región del centrómero, sugiere su papel en la cohesión de las cromátidas hermanas en las células mitóticas.

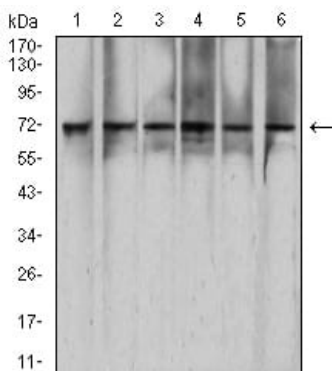
Área de Investigación

Apoptosis

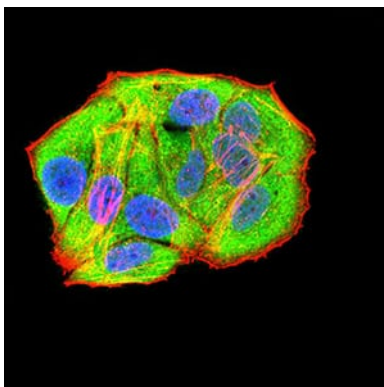
Datos de Imagen



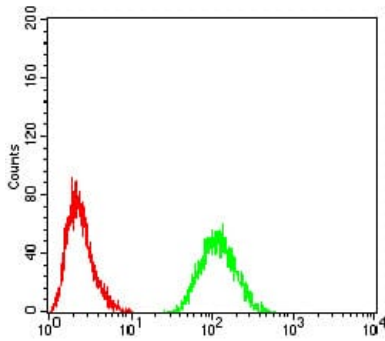
Línea negra: Antígeno de control (100 ng); Línea morada: Antígeno (10 ng); Línea azul: Antígeno (50 ng); Línea roja: Antígeno (100 ng)



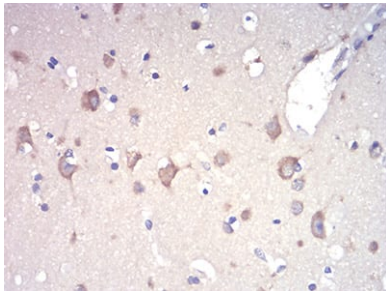
Análisis de transferencia Western utilizando mAb de ratón RAD21 contra lisado de células HeLa (1), HEK293 (2), K562 (3), C6 (4), *** (5) y COS7 (6).



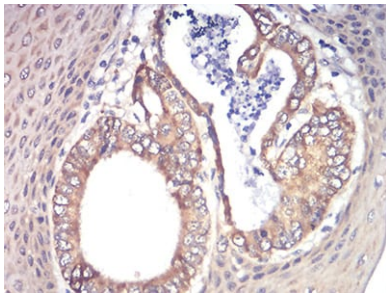
Análisis de inmunofluorescencia de células HeLa con mAb de ratón RAD21 (verde). Azul: Colorante fluorescente de ADN DRAQ5. Rojo: Los filamentos de actina se han marcado con Alexa Fluor-555 faloidina.



Análisis citométrico de flujo de células Hela utilizando mAb de ratón RAD21 (verde) y control negativo (rojo).



Análisis inmunohistoquímico de tejidos cerebrales humanos incluidos en parafina utilizando mAb de ratón RAD21 con tinción DAB.



Análisis inmunohistoquímico de tejidos de cáncer esofágico humano incluidos en parafina utilizando mAb de ratón RAD21 con tinción DAB.