

Nombre del Producto: Anticuerpo monoclonal de ratón SH3GL1**Nº de Catálogo: AMM81628**

Solo para uso en investigación.

Resumen

Descripción	Anticuerpo monoclonal de ratón
Huésped	Ratón
Aplicación	WB,ELISA
Reactividad	Humano, Rata
Conjugación	No conjugado
Modificación	Sin modificar
Isotipo	Mouse IgG1
Clonalidad	Monoclonal
Formato	Líquido
Concentración	1 mg/ml
Almacenamiento	Hacer alícuotas y almacenar a -20°C (válido por 12 meses). Evitar ciclos de congelación/descongelación.
Envío	Bolsas de hielo
Tampon	Anticuerpo purificado en PBS con azida sódica al 0,05 %
Purificación	Purificación por afinidad

Aplicación

Relación de Dilución	WB 1:500-1:2000,ELISA 1:5000-1:20000
Peso Molecular	41.5kDa

Información del Antígeno

Nombre del Gen	SH3GL1
Nombres Alternativos	EEN; CNSA1; SH3P8; SH3D2B
ID del Gen	6455.0
ID SwissProt	Q99961
Inmunógeno	Fragmento recombinante purificado de SH3GL1 humano (AA: 12-119) expresado en E. Coli.

Antecedentes

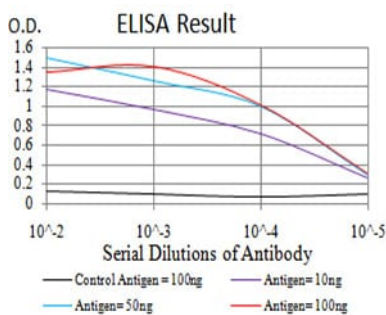
Este gen codifica un miembro de la familia de las endofilinas, proteínas que contienen el dominio 3 de homología Src. Esta

proteína participa en la endocitosis y también podría desempeñar un papel en el ciclo celular. La sobreexpresión de este gen podría participar en la leucemogénesis, y se ha relacionado con la leucemia mieloide aguda como pareja de fusión de la proteína de la leucemia mieloide-linfoide. Los pseudogenes de este gen se localizan en el brazo largo de los cromosomas 11 y 17. Se han observado variantes de transcripción con empalme alternativo que codifican múltiples isoformas para este gen.

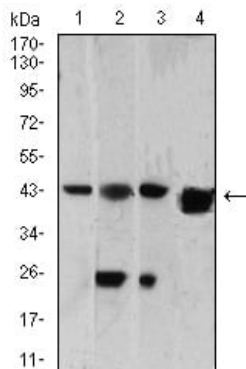
Área de Investigación

-

Datos de Imagen



Línea negra: Antígeno de control (100 ng); Línea morada: Antígeno (10 ng); Línea azul: Antígeno (50 ng); Línea roja: Antígeno (100 ng)



Análisis de transferencia Western utilizando mAb de ratón SH3GL1 contra lisado de células HepG2 (1), A549 (2), HT-29 (3) y PC-12 (4).