

**Nombre del Producto: Anticuerpo monoclonal de ratón YWHAB****Nº de Catálogo: AMM81627**

Solo para uso en investigación.

**Resumen**

<b>Descripción</b>	Anticuerpo monoclonal de ratón
<b>Huésped</b>	Ratón
<b>Aplicación</b>	IHC,ICC,ELISA,FC
<b>Reactividad</b>	Humano
<b>Conjugación</b>	No conjugado
<b>Modificación</b>	Sin modificar
<b>Isotipo</b>	Mouse IgG2a
<b>Clonalidad</b>	Monoclonal
<b>Formato</b>	Líquido
<b>Concentración</b>	1 mg/ml
<b>Almacenamiento</b>	Hacer alícuotas y almacenar a -20°C (válido por 12 meses). Evitar ciclos de congelación/descongelación.
<b>Envío</b>	Bolsas de hielo
<b>Tampon</b>	Anticuerpo purificado en PBS con azida sódica al 0,05 %
<b>Purificación</b>	Purificación por afinidad

**Aplicación**

<b>Relación de Dilución</b>	IHC 1:200-1:1000,ICC 1:200-1:1000,ELISA 1:5000-1:20000,FC 1:200-1:400
<b>Peso Molecular</b>	28kDa

**Información del Antígeno**

<b>Nombre del Gen</b>	YWHAB
<b>Nombres Alternativos</b>	HS1; GW128; YWHAA; KCIP-1; HEL-S-1
<b>ID del Gen</b>	7529.0
<b>ID SwissProt</b>	P31946
<b>Inmunógeno</b>	Fragmento recombinante purificado de YWHAB humano (AA: 1-246) expresado en E. Coli.

**Antecedentes**

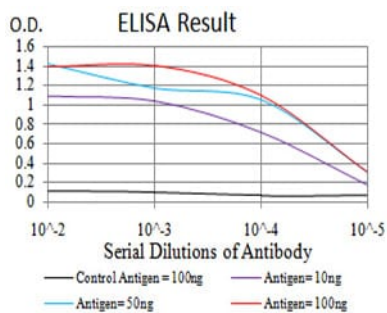
Este gen codifica una proteína perteneciente a la familia 14-3-3, cuyos miembros median la transducción de señales mediante

la unión a proteínas que contienen fosfoserina. Esta familia de proteínas, altamente conservada, se encuentra tanto en plantas como en mamíferos. Se ha demostrado que la proteína codificada interactúa con las fosfatasa RAF1 y CDC25, lo que sugiere que podría desempeñar un papel en la conexión entre la señalización mitogénica y la maquinaria del ciclo celular. Se han identificado dos variantes de transcripción para este gen, que codifican la misma proteína.

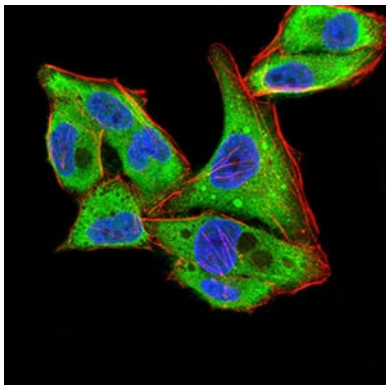
## Área de Investigación

-

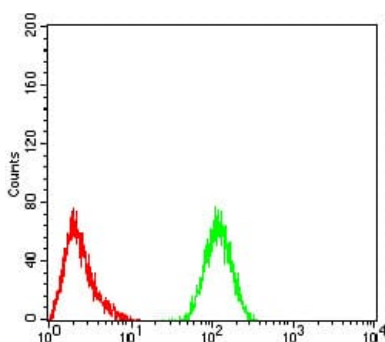
## Datos de Imagen



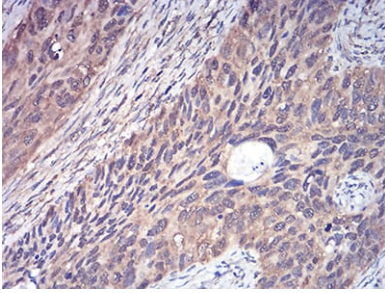
Línea negra: Antígeno de control (100 ng); Línea morada: Antígeno (10 ng); Línea azul: Antígeno (50 ng); Línea roja: Antígeno (100 ng)



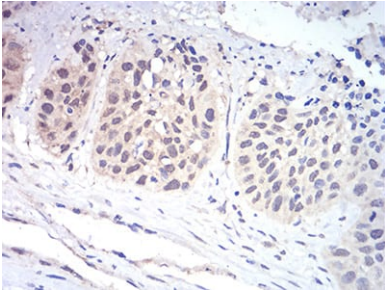
Análisis de inmunofluorescencia de células Hela con el anticuerpo monoclonal de ratón YWHAB (verde). Azul: colorante fluorescente de ADN DRAQ5. Rojo: los filamentos de actina se han marcado con Alexa Fluor-555 faloidina.



Análisis citométrico de flujo de células Hela utilizando mAb de ratón YWHAB (verde) y control negativo (rojo).



Análisis inmunohistoquímico de tejidos de cáncer de cuello uterino humano incluidos en parafina utilizando mAb de ratón YWHAB con tinción DAB.



Análisis inmunohistoquímico de tejidos de cáncer de esófago humano incluidos en parafina utilizando mAb de ratón YWHAB con tinción DAB.