

Nombre del Producto: Anticuerpo monoclonal de ratón TH

Nº de Catálogo: AMM81625

Solo para uso en investigación.

Resumen

Descripción	Anticuerpo monoclonal de ratón
Huésped	Ratón
Aplicación	WB,IHC,ICC,ELISA,FC
Reactividad	Humano, Rata
Conjugación	No conjugado
Modificación	Sin modificar
Isotipo	Mouse IgG1
Clonalidad	Monoclonal
Formato	Líquido
Concentración	1 mg/ml
Almacenamiento	Hacer alícuotas y almacenar a -20°C (válido por 12 meses). Evitar ciclos de congelación/descongelación.
Envío	Bolsas de hielo
Tampon	Anticuerpo purificado en PBS con azida sódica al 0,05 %
Purificación	Purificación por afinidad

Aplicación

Relación de Dilución	WB 1:500-1:2000,IHC 1:200-1:1000,ICC 1:200-1:1000,ELISA 1:5000-1:20000,FC 1:200-1:400
Peso Molecular	58.6kDa

Información del Antígeno

Nombre del Gen	TH
Nombres Alternativos	TYH; DYT14; DYT5b
ID del Gen	7054.0
ID SwissProt	P07101
Inmunógeno	Fragmento recombinante purificado de TH humana (AA: 44-208) expresado en E. Coli.

Antecedentes

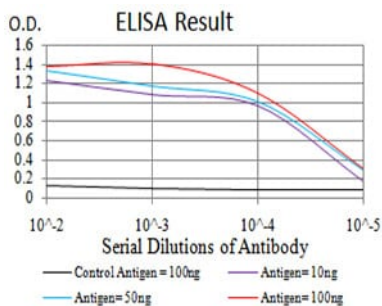
La proteína codificada por este gen participa en la conversión de tirosina a dopamina. Es la enzima limitante de la síntesis de

catecolaminas, por lo que desempeña un papel clave en la fisiología de las neuronas adrenérgicas. Las mutaciones en este gen se han asociado con el síndrome de Segawa autosómico recesivo. Se han observado variantes de transcripción con empalme alternativo que codifican diferentes isoformas para este gen.

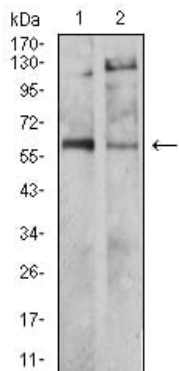
Área de Investigación

-

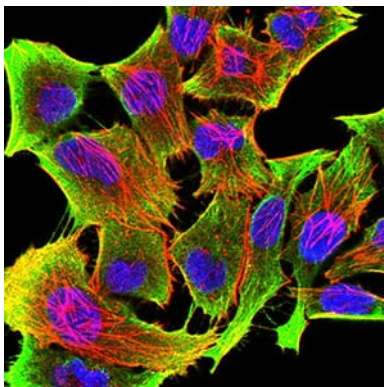
Datos de Imagen



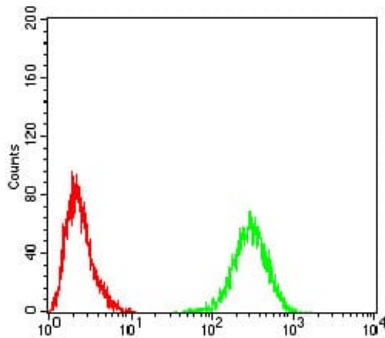
Línea negra: Antígeno de control (100 ng); Línea morada: Antígeno (10 ng); Línea azul: Antígeno (50 ng); Línea roja: Antígeno (100 ng)



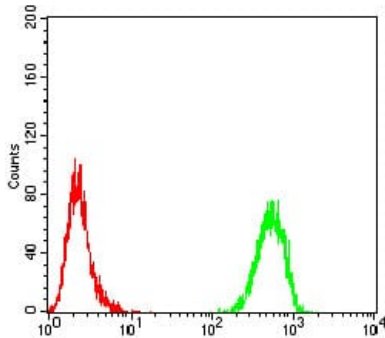
Análisis de transferencia Western utilizando mAb de ratón TH contra lisado de células SH-SY5Y (1) y PC-12 (2).



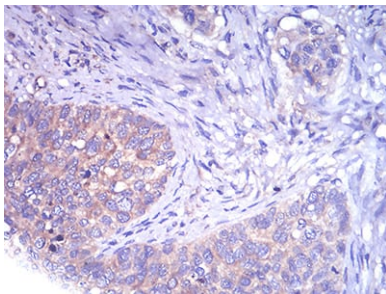
Análisis de inmunofluorescencia de células Hela con mAb de ratón TH (verde). Azul: Colorante fluorescente de ADN DRAQ5. Rojo: Los filamentos de actina se han marcado con Alexa Fluor-555 faloidina.



Análisis citométrico de flujo de células Hela utilizando mAb de ratón TH (verde) y control negativo (rojo).



Análisis citométrico de flujo de células MCF-7 utilizando mAb de ratón TH (verde) y control negativo (rojo).



Análisis inmunohistoquímico de tejidos de cáncer de cuello uterino humano incluidos en parafina utilizando mAb de ratón TH con tinción DAB.