

Nombre del Producto: Anticuerpo monoclonal de ratón KDM6A**Nº de Catálogo: AMM81624**

Solo para uso en investigación.

Resumen

Descripción	Anticuerpo monoclonal de ratón
Huésped	Ratón
Aplicación	WB,ELISA
Reactividad	Humano, Rata
Conjugación	No conjugado
Modificación	Sin modificar
Isotipo	Mouse IgG2a
Clonalidad	Monoclonal
Formato	Líquido
Concentración	1 mg/ml
Almacenamiento	Hacer alícuotas y almacenar a -20°C (válido por 12 meses). Evitar ciclos de congelación/descongelación.
Envío	Bolsas de hielo
Tampon	Anticuerpo purificado en PBS con azida sódica al 0,05 %
Purificación	Purificación por afinidad

Aplicación

Relación de Dilución	WB 1:500-1:2000,ELISA 1:5000-1:20000
Peso Molecular	154kDa

Información del Antígeno

Nombre del Gen	KDM6A
Nombres Alternativos	UTX; KABUK2; bA386N14.2
ID del Gen	7403.0
ID SwissProt	O15550
Inmunógeno	Fragmento recombinante purificado de KDM6A humano (AA: 1252-1401) expresado en E. Coli.

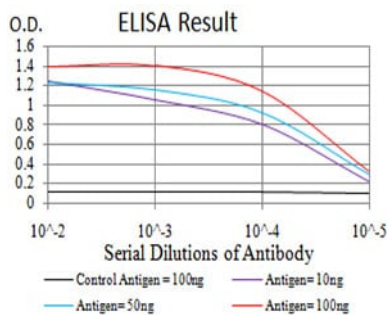
Antecedentes

Este gen se encuentra en el cromosoma X y es el locus correspondiente a un gen ligado al cromosoma Y que codifica una

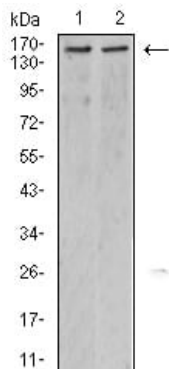
proteína de repetición tetratricopeptídica (TPR). La proteína codificada por este gen contiene un dominio JmjC y cataliza la desmetilación de la histona H3 tri/dimetilada. Se han encontrado múltiples variantes de transcripción con empalme alternativo para este gen.

Área de Investigación

Datos de Imagen



Línea negra: Antígeno de control (100 ng); Línea morada: Antígeno (10 ng); Línea azul: Antígeno (50 ng); Línea roja: Antígeno (100 ng)



Análisis de transferencia Western utilizando mAb de ratón KDM6A contra lisado de células HepG2 (1) y C6 (2).