

**Nombre del Producto: Anticuerpo monoclonal de ratón SH3GL1****Nº de Catálogo: AMM81615**

Solo para uso en investigación.

**Resumen**

<b>Descripción</b>	Anticuerpo monoclonal de ratón
<b>Huésped</b>	Ratón
<b>Aplicación</b>	ELISA,FC
<b>Reactividad</b>	Humano
<b>Conjugación</b>	No conjugado
<b>Modificación</b>	Fosforilado
<b>Isotipo</b>	Mouse IgG1
<b>Clonalidad</b>	Monoclonal
<b>Formato</b>	Líquido
<b>Concentración</b>	1 mg/ml
<b>Almacenamiento</b>	Hacer alícuotas y almacenar a -20°C (válido por 12 meses). Evitar ciclos de congelación/descongelación.
<b>Envío</b>	Bolsas de hielo
<b>Tampon</b>	Anticuerpo purificado en PBS con azida sódica al 0,05 %
<b>Purificación</b>	Purificación por afinidad

**Aplicación**

<b>Relación de Dilución</b>	ELISA 1:5000-1:20000,FC 1:200-1:400
<b>Peso Molecular</b>	41.5kDa

**Información del Antígeno**

<b>Nombre del Gen</b>	SH3GL1
<b>Nombres Alternativos</b>	EEN; CNSA1; SH3P8; SH3D2B
<b>ID del Gen</b>	6455.0
<b>ID SwissProt</b>	Q99961
<b>Inmunógeno</b>	Fragmento recombinante purificado de SH3GL1 humano (AA: 12-119) expresado en E. Coli.

**Antecedentes**

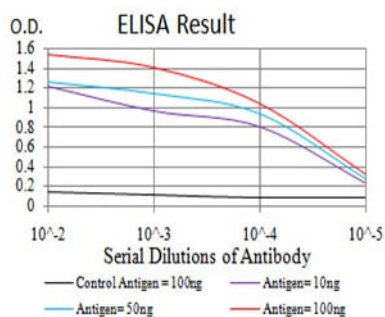
Este gen codifica un miembro de la familia de las endofilinas, proteínas que contienen el dominio 3 de homología Src. Esta

proteína participa en la endocitosis y también podría desempeñar un papel en el ciclo celular. La sobreexpresión de este gen podría participar en la leucemogénesis, y se ha relacionado con la leucemia mieloide aguda como pareja de fusión de la proteína de la leucemia mieloide-linfoide. Los pseudogenes de este gen se localizan en el brazo largo de los cromosomas 11 y 17. Se han observado variantes de transcripción con empalme alternativo que codifican múltiples isoformas para este gen.

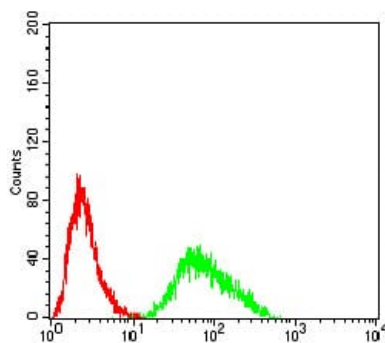
## Área de Investigación

-

## Datos de Imagen



Línea negra: Antígeno de control (100 ng); Línea morada: Antígeno (10 ng); Línea azul: Antígeno (50 ng); Línea roja: Antígeno (100 ng)



Análisis citométrico de flujo de células Hela utilizando mAb de ratón SH3GL1 (verde) y control negativo (rojo).