

**Nombre del Producto: Anticuerpo monoclonal de ratón TSHB****Nº de Catálogo: AMM81612**

Solo para uso en investigación.

**Resumen**

<b>Descripción</b>	Anticuerpo monoclonal de ratón
<b>Huésped</b>	Ratón
<b>Aplicación</b>	IHC,ELISA,FC
<b>Reactividad</b>	Humano
<b>Conjugación</b>	No conjugado
<b>Modificación</b>	Sin modificar
<b>Isotipo</b>	Mouse IgG2b
<b>Clonalidad</b>	Monoclonal
<b>Formato</b>	Líquido
<b>Concentración</b>	1 mg/ml
<b>Almacenamiento</b>	Hacer alícuotas y almacenar a -20°C (válido por 12 meses). Evitar ciclos de congelación/descongelación.
<b>Envío</b>	Bolsas de hielo
<b>Tampon</b>	Anticuerpo purificado en PBS con azida sódica al 0,05 %
<b>Purificación</b>	Purificación por afinidad

**Aplicación**

<b>Relación de Dilución</b>	IHC 1:200-1:1000,ELISA 1:5000-1:20000,FC 1:200-1:400
<b>Peso Molecular</b>	15.6kDa

**Información del Antígeno**

<b>Nombre del Gen</b>	TSHB
<b>Nombres Alternativos</b>	TSH-B; TSH-BETA
<b>ID del Gen</b>	7252.0
<b>ID SwissProt</b>	P01222
<b>Inmunógeno</b>	Fragmento recombinante purificado de TSHB humano (AA: 20-139) expresado en E. Coli.

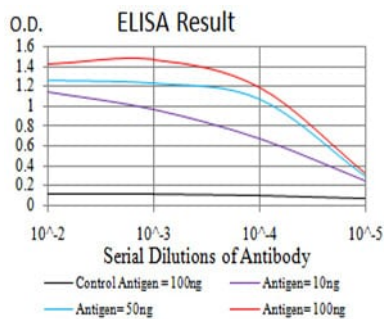
**Antecedentes**

Las cuatro hormonas glicoproteicas humanas, la gonadotropina coriónica (CG), la hormona luteinizante (LH), la hormona folículo estimulante (FSH) y la hormona estimulante de la tiroides (TSH), son dímeros compuestos por subunidades alfa y beta

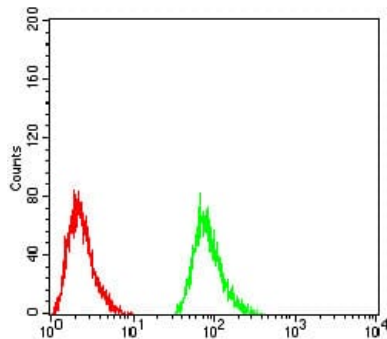
asociadas de forma no covalente. Las subunidades alfa de estas hormonas son idénticas; sin embargo, sus cadenas beta son únicas y les confieren especificidad biológica. La hormona estimulante de la tiroides (TEH) controla la estructura y el metabolismo de la tiroides. La proteína codificada por este gen es la subunidad beta de la TSH. Las mutaciones en este gen se asocian con el hipotiroidismo congénito central y secundario, y la tiroiditis de Hashimoto. El empalme alternativo de este gen produce múltiples variantes de transcripción.

## Área de Investigación

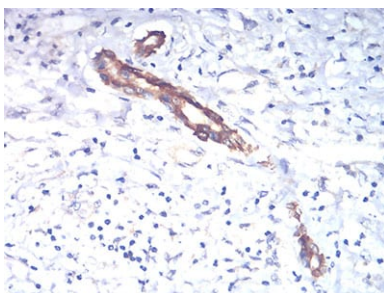
### Datos de Imagen



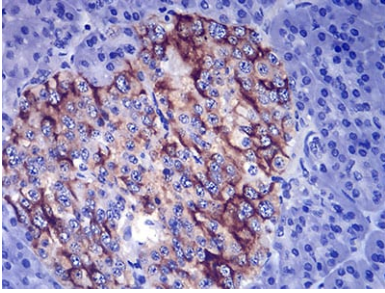
Línea negra: Antígeno de control (100 ng); Línea morada: Antígeno (10 ng); Línea azul: Antígeno (50 ng); Línea roja: Antígeno (100 ng)



Análisis citométrico de flujo de células Hela utilizando mAb de ratón TSHB (verde) y control negativo (rojo).



Análisis inmunohistoquímico de tejidos de cáncer de hígado humano incluidos en parafina utilizando mAb de ratón TSHB con tinción DAB.



Análisis inmunohistoquímico de tejidos de páncreas humano incluidos en parafina utilizando mAb de ratón TSHB con tinción DAB.