

**Nombre del Producto: Anticuerpo monoclonal de ratón SIRT3****Nº de Catálogo: AMM81592**

Solo para uso en investigación.

**Resumen**

<b>Descripción</b>	Anticuerpo monoclonal de ratón
<b>Huésped</b>	Ratón
<b>Aplicación</b>	WB,ELISA,FC
<b>Reactividad</b>	Humano
<b>Conjugación</b>	No conjugado
<b>Modificación</b>	Sin modificar
<b>Isotipo</b>	Mouse IgG1
<b>Clonalidad</b>	Monoclonal
<b>Formato</b>	Líquido
<b>Concentración</b>	1 mg/ml
<b>Almacenamiento</b>	Hacer alícuotas y almacenar a -20°C (válido por 12 meses). Evitar ciclos de congelación/descongelación.
<b>Envío</b>	Bolsas de hielo
<b>Tampon</b>	Anticuerpo purificado en PBS con azida sódica al 0,05 %
<b>Purificación</b>	Purificación por afinidad

**Aplicación**

<b>Relación de Dilución</b>	WB 1:500-1:2000,ELISA 1:5000-1:20000,FC 1:200-1:400
<b>Peso Molecular</b>	43.6kDa

**Información del Antígeno**

<b>Nombre del Gen</b>	SIRT3
<b>Nombres Alternativos</b>	SIR2L3
<b>ID del Gen</b>	23410.0
<b>ID SwissProt</b>	Q9NTG7
<b>Inmunógeno</b>	Fragmento recombinante purificado de SIRT3 humano (AA: 155-290) expresado en E. Coli.

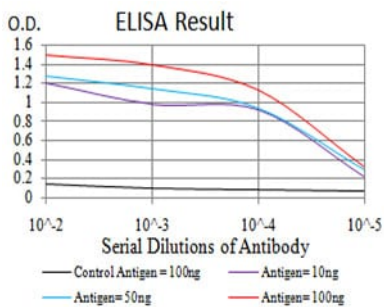
**Antecedentes**

Este gen codifica un miembro de la familia de proteínas sirtuinas, homólogas de la proteína Sir2 de levadura. Los miembros de

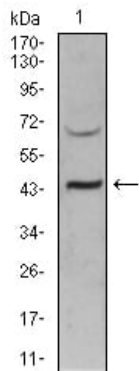
la familia sirtuinas se caracterizan por un dominio central de sirtuina y se agrupan en cuatro clases. Las funciones de las sirtuinas humanas aún no se han determinado; sin embargo, se sabe que las sirtuinas de levadura regulan el silenciamiento génico epigenético y suprimen la recombinación del ADN. Estudios sugieren que las sirtuinas humanas podrían funcionar como proteínas reguladoras intracelulares con actividad mono-ADP-ribosiltransferasa. La proteína codificada por este gen se incluye en la clase I de la familia sirtuinas. Se han descrito dos variantes de transcripción con empalme alternativo que codifican diferentes proteínas para este gen.

## Área de Investigación

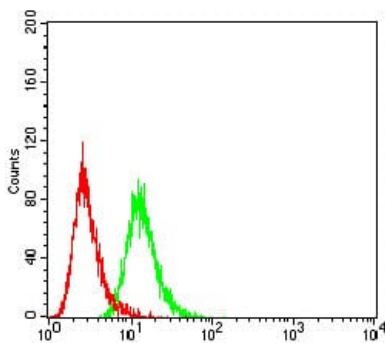
### Datos de Imagen



Línea negra: Antígeno de control (100 ng); Línea morada: Antígeno (10 ng); Línea azul: Antígeno (50 ng); Línea roja: Antígeno (100 ng);



Análisis de transferencia Western utilizando mAb de ratón SIRT3 contra lisado de células PANC-1 (1).



Análisis citométrico de flujo de células HeLa utilizando mAb de ratón SIRT3 (verde) y control negativo (rojo).