

**Nombre del Producto: Anticuerpo monoclonal de ratón MECP2****Nº de Catálogo: AMM81579**

Solo para uso en investigación.

**Resumen**

<b>Descripción</b>	Anticuerpo monoclonal de ratón
<b>Huésped</b>	Ratón
<b>Aplicación</b>	WB,IHC,ICC,ELISA,FC
<b>Reactividad</b>	Humano
<b>Conjugación</b>	No conjugado
<b>Modificación</b>	Sin modificar
<b>Isotipo</b>	Mouse IgG1
<b>Clonalidad</b>	Monoclonal
<b>Formato</b>	Líquido
<b>Concentración</b>	1 mg/ml
<b>Almacenamiento</b>	Hacer alícuotas y almacenar a -20°C (válido por 12 meses). Evitar ciclos de congelación/descongelación.
<b>Envío</b>	Bolsas de hielo
<b>Tampon</b>	Anticuerpo purificado en PBS con azida sódica al 0,05 %
<b>Purificación</b>	Purificación por afinidad

**Aplicación**

<b>Relación de Dilución</b>	WB 1:500-1:2000,IHC 1:200-1:1000,ICC 1:200-1:1000,ELISA 1:5000-1:20000,FC 1:200-1:400
<b>Peso Molecular</b>	52.4kDa

**Información del Antígeno**

<b>Nombre del Gen</b>	MECP2
<b>Nombres Alternativos</b>	RS; RTS; RTT; PPMX; MRX16; MRX79; MRXSL; AUTSX3; MRXS13
<b>ID del Gen</b>	4204.0
<b>ID SwissProt</b>	P51608
<b>Inmunógeno</b>	Fragmento recombinante purificado de MECP2 humano (AA: 7-148) expresado en E. Coli.

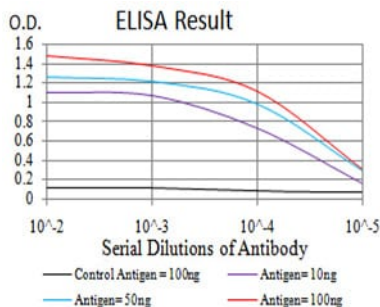
**Antecedentes**

La metilación del ADN es la principal modificación de los genomas eucariotas y desempeña un papel esencial en el desarrollo

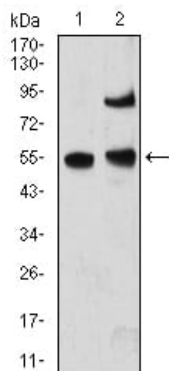
de los mamíferos. Las proteínas humanas MECP2, MBD1, MBD2, MBD3 y MBD4 comprenden una familia de proteínas nucleares relacionadas por la presencia en cada una de un dominio de unión a metil-CpG (MBD). Cada una de estas proteínas, con la excepción de MBD3, es capaz de unirse específicamente al ADN metilado. MECP2, MBD1 y MBD2 también pueden reprimir la transcripción de los promotores de genes metilados. A diferencia de otros miembros de la familia MBD, MECP2 está ligada al cromosoma X y sujeta a la inactivación del cromosoma X. MECP2 es prescindible en las células madre, pero es esencial para el desarrollo embrionario. Las mutaciones del gen MECP2 son la causa de la mayoría de los casos de síndrome de Rett, un trastorno progresivo del desarrollo neurológico y una de las causas más comunes de retraso mental en mujeres.

## Área de Investigación

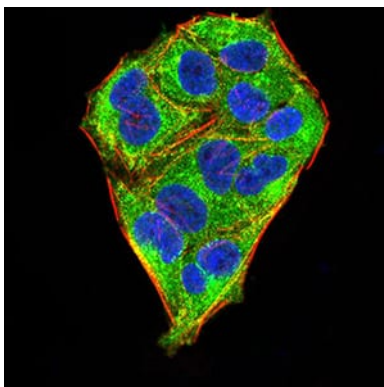
### Datos de Imagen



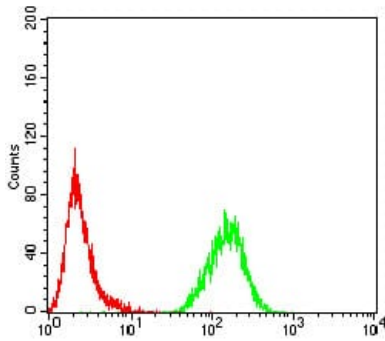
Línea negra: Antígeno de control (100 ng); Línea morada: Antígeno (10 ng); Línea azul: Antígeno (50 ng); Línea roja: Antígeno (100 ng);



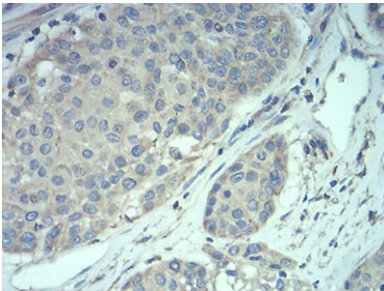
Análisis de transferencia Western utilizando mAb de ratón MECP2 contra lisado de células A431 (1) y MCF-7 (2).



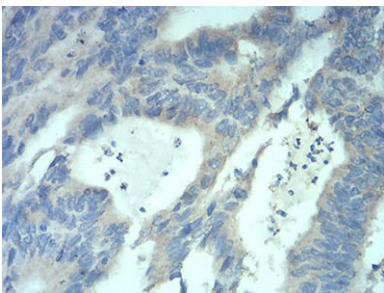
Análisis de inmunofluorescencia de células HeLa con mAb de ratón MECP2 (verde). Azul: Colorante fluorescente de ADN DRAQ5. Rojo: Los filamentos de actina se han marcado con Alexa Fluor-555 faloidina.



Análisis citométrico de flujo de células Hela utilizando mAb de ratón MECP2 (verde) y control negativo (rojo).



Análisis inmunohistoquímico de tejidos de cáncer de ovario humano incluidos en parafina utilizando mAb de ratón MECP2 con tinción DAB.



Análisis inmunohistoquímico de tejidos de cáncer de recto humano incluidos en parafina utilizando mAb de ratón MECP2 con tinción DAB.