

**Nombre del Producto: Anticuerpo monoclonal de ratón PRDM1****Nº de Catálogo: AMM81553**

Solo para uso en investigación.

**Resumen**

<b>Descripción</b>	Anticuerpo monoclonal de ratón
<b>Huésped</b>	Ratón
<b>Aplicación</b>	ICC,ELISA
<b>Reactividad</b>	Humano
<b>Conjugación</b>	No conjugado
<b>Modificación</b>	Sin modificar
<b>Isotipo</b>	Mouse IgG2a
<b>Clonalidad</b>	Monoclonal
<b>Formato</b>	Líquido
<b>Concentración</b>	1 mg/ml
<b>Almacenamiento</b>	Hacer alícuotas y almacenar a -20°C (válido por 12 meses). Evitar ciclos de congelación/descongelación.
<b>Envío</b>	Bolsas de hielo
<b>Tampon</b>	Anticuerpo purificado en PBS con azida sódica al 0,05 %
<b>Purificación</b>	Purificación por afinidad

**Aplicación**

<b>Relación de Dilución</b>	ICC 1:100-1:500,ELISA 1:5000-1:20000
<b>Peso Molecular</b>	91.7kDa

**Información del Antígeno**

<b>Nombre del Gen</b>	PRDM1
<b>Nombres Alternativos</b>	BLIMP1; PRDI-BF1
<b>ID del Gen</b>	639.0
<b>ID SwissProt</b>	O75626
<b>Inmunógeno</b>	Fragmento recombinante purificado de PRDM1 humano (AA: 690-825) expresado en E. Coli.

**Antecedentes**

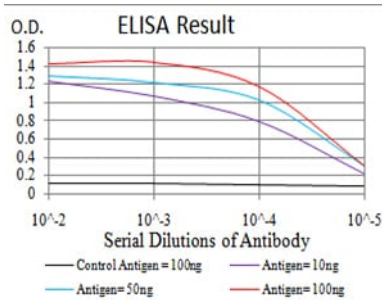
Este gen codifica una proteína que actúa como represor de la expresión del gen del interferón beta. La proteína se une

específicamente al PRDI (elemento del dominio regulador positivo I) del promotor del gen del IFN beta. La transcripción de este gen aumenta tras la inducción viral. Se han descrito dos variantes de transcripción con empalme alternativo que codifican isoformas diferentes.

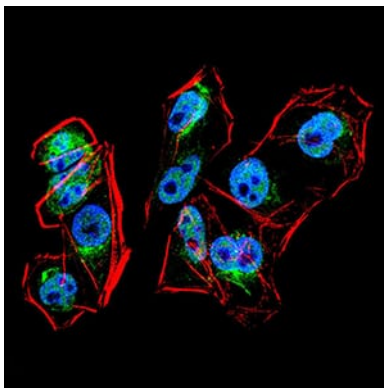
## Área de Investigación

-

## Datos de Imagen



Línea negra: Antígeno de control (100 ng); Línea morada: Antígeno (10 ng); Línea azul: Antígeno (50 ng); Línea roja: Antígeno (100 ng);



Análisis de inmunofluorescencia de células HeLa con mAb de ratón PRDM1 (verde). Azul: Colorante fluorescente de ADN DRAQ5. Rojo: Los filamentos de actina se han marcado con Alexa Fluor-555 faloidina.