

**Nombre del Producto: Anticuerpo monoclonal de ratón DDX39B****Nº de Catálogo: AMM81547**

Solo para uso en investigación.

**Resumen**

<b>Descripción</b>	Anticuerpo monoclonal de ratón
<b>Huésped</b>	Ratón
<b>Aplicación</b>	WB,IHC,ICC,ELISA
<b>Reactividad</b>	Humano, Ratón
<b>Conjugación</b>	No conjugado
<b>Modificación</b>	Sin modificar
<b>Isotipo</b>	Mouse IgG1
<b>Clonalidad</b>	Monoclonal
<b>Formato</b>	Líquido
<b>Concentración</b>	1 mg/ml
<b>Almacenamiento</b>	Hacer alícuotas y almacenar a -20°C (válido por 12 meses). Evitar ciclos de congelación/descongelación.
<b>Envío</b>	Bolsas de hielo
<b>Tampon</b>	Anticuerpo purificado en PBS con azida sódica al 0,05 %
<b>Purificación</b>	Purificación por afinidad

**Aplicación**

<b>Relación de Dilución</b>	WB 1:500-1:2000,IHC 1:200-1:1000,ICC 1:200-1:1000,ELISA 1:5000-1:20000
<b>Peso Molecular</b>	49kDa

**Información del Antígeno**

<b>Nombre del Gen</b>	DDX39B
<b>Nombres Alternativos</b>	BAT1; UAP56; D6S81E
<b>ID del Gen</b>	7919.0
<b>ID SwissProt</b>	Q13838
<b>Inmunógeno</b>	Fragmento recombinante purificado de DDX39B humano (AA: 1-250) expresado en E. Coli.

**Antecedentes**

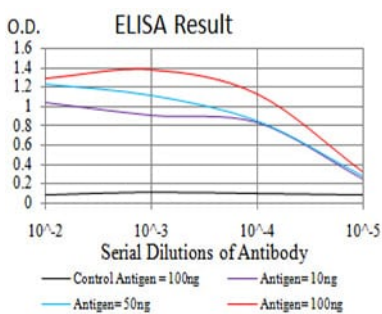
Este gen codifica un miembro de la familia DEAD box de ATPasas dependientes de ARN que median la hidrólisis de ATP

durante el empalme del pre-ARNm. La proteína codificada es un factor de empalme esencial necesario para la asociación de la ribonucleoproteína nuclear pequeña U2 con el pre-ARNm, y también desempeña un papel importante en la exportación del ARNm del núcleo al citoplasma. Este gen pertenece a un grupo de genes localizados en la vecindad de los genes que codifican el factor de necrosis tumoral alfa y el factor de necrosis tumoral beta. Todos estos genes se encuentran dentro de la región de clase III del complejo mayor de histocompatibilidad humano. Las mutaciones en este gen pueden estar asociadas con la artritis reumatoide. El empalme alternativo resulta en múltiples variantes de transcripción. Se han identificado pseudogenes relacionados en los cromosomas 6 y 11. La transcripción de lectura directa también ocurre entre este gen y el gen ATP6V1G2 (ATPasa, transportadora de H<sup>+</sup>, lisosómica de 13 kDa, subunidad G2 de V1) aguas arriba.

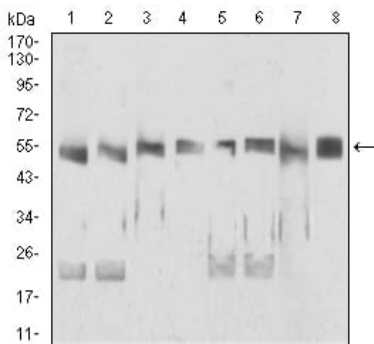
## Área de Investigación

-

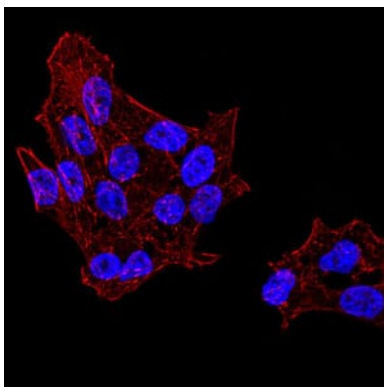
## Datos de Imagen



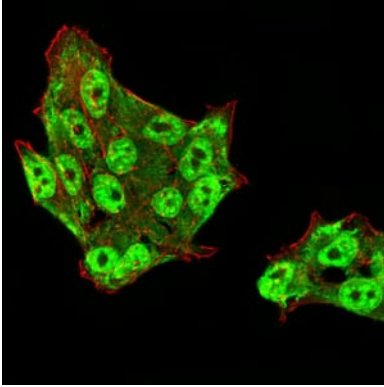
Línea negra: Antígeno de control (100 ng); Línea morada: Antígeno (10 ng); Línea azul: Antígeno (50 ng); Línea roja: Antígeno (100 ng);



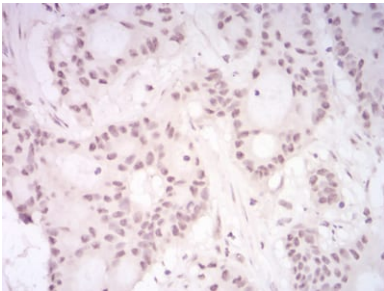
Análisis de transferencia Western utilizando mAb de ratón DDX39B contra lisado de células HepG2 (1), HepG2 (2), K562 (3), Jurkat (4), NIH/3T3 (5), MCF-7 (6), Jurkat (7) y Hek293 (8).



Análisis de inmunofluorescencia de células HeLa con mAb de ratón DDX39B. Azul: Colorante fluorescente de ADN DRAQ5. Rojo: Los filamentos de actina se han marcado con Alexa Fluor-555 faloidina.



Análisis de inmunofluorescencia de células HeLa con el anticuerpo monoclonal de ratón DDX39B (verde). Azul: colorante fluorescente de ADN DRAQ5. Rojo: los filamentos de actina se han marcado con Alexa Fluor-555 faloidina.



Análisis inmunohistoquímico de tejidos humanos HeLa incluidos en parafina utilizando mAb de ratón DDX39B con tinción DAB.